

**【붙임】**

---

**2009년 국가암등록통계 참고자료**

---

2011. 12. 29



**보건복지부**  
**중앙암등록본부**

# I 암발생률

- 조발생률 : 해당 관찰기간동안 특정 인구집단에서 새롭게 발생한 암환자수를 전체인구로 나눈 값으로 일반적으로 인구 100,000명당 발생하는 비율로 표시된다.
- 연령표준화발생률 : 각 연령군에 해당하는 표준인구의 비율을 가중치로 주어 산출한 가중 평균발생률로 연령 구조가 다른 지역간 혹은 기간별 암발생률을 비교하기 위해 사용한다. 본 분석자료의 표준인구는 우리나라 2000년 주민등록연앙인구를 사용하였다.
- 연간 % 변화율 : 암발생률 추이를 요약하는 지표 중 하나로, 로그를 취한 연도별 연령표준화발생률에 대한 선형 추세선의 기울기를 구한 뒤 지수함수를 취한 값이며, 암발생률의 연평균 % 변화량으로 해석된다.

## □ 수행방법

- 우리나라를 대표하는 암발생률을 산출하기 위해 중앙암등록본부 및 지역암등록본부를 통해 우리나라에서 진행되는 모든 암등록사업 자료를 통합한 국가 암발생 데이터베이스를 구축하였으며, 등록받은 암환자 자료를 기반으로 국민건강보험공단의 암진료환자, 중증환자등록자료 및 통계청의 암사망자료 중 등록되지 않은 암발생 의심자에 대한 의무기록조사를 수행하였다.

## □ 모든암 발생 현황

- 2009년 모든 암의 조발생률은 인구 10만명당 387.8명(남자는 398.9명, 여자는 376.7명)이었으며, 2000년 주민등록연앙인구로 보정한 연령표준화발생률은 인구 10만명당 299.4명(남자 334.8명, 여자 285.9명)이었다.

< 1999~2009년 암발생자수, 조발생률, 연령표준화발생률 >

(단위: 명, 명/10만명)

구분	성	1999년	2000년	2001년	2002년	2003년	2004년	2005년	2006년	2007년	2008년	2009년
발생자수	계	101,032	101,772	111,234	117,089	125,349	133,997	146,316	153,910	166,518	180,465	192,561
	남	57,594	58,016	62,841	65,531	69,388	73,530	79,456	82,509	87,836	93,831	99,224
	여	43,438	43,756	48,393	51,558	55,961	60,467	66,860	71,401	78,682	86,634	93,337
조발생률	계	214.2	214.1	232.3	243.3	259.5	276.4	300.5	314.8	338.9	365.3	387.8
	남	243.2	243.1	261.5	271.3	286.3	302.4	325.5	336.7	356.7	379.0	398.9
	여	185.0	184.9	203.0	215.1	232.5	250.2	275.4	292.9	321.1	351.5	376.7
연령표준화발생률*	계	219.9	214.1	226.3	229.8	237.7	245.7	259.1	263.8	275.9	289.4	299.4
	남	291.9	283.4	294.9	296.5	300.9	305.9	318.2	316.8	323.3	330.1	334.8
	여	173.3	169.0	182.0	188.2	198.8	209.4	224.5	234.3	252.0	271.5	285.9

\*표준인구를 우리나라 2000년 주민등록연앙인구로 사용

□ 암종별 발생 현황

○ 2009년 가장 많이 발생한 암은 갑상선암이었으며, 위암, 대장암, 폐암, 간암, 유방암, 전립선암의 순으로 많이 발생하는 것으로 나타났다.

- 남자의 경우 위암, 대장암, 폐암, 간암, 전립선암 순이었으며, 여자의 경우 갑상선암, 유방암, 대장암, 위암, 폐암 순이었다.

< 2009년 주요 암 발생 현황 : 남녀전체 >

(단위: 명, 명/10만명)

순위	암종	발생자수	분율(%)	조발생률	표준화발생률*
	모든암	192,561	100.0	387.8	299.4
1	갑상선	31,977	16.6	64.4	55.7
2	위	29,727	15.4	59.9	44.8
3	대장	24,986	13.0	50.3	37.3
4	폐	19,685	10.2	39.6	28.2
5	간	15,936	8.3	32.1	23.9
6	유방	13,460	7.0	27.1	22.1
7	전립선	7,351	3.8	14.8	10.4
8	담낭 및 기타담도	4,782	2.5	9.6	6.8
9	췌장	4,427	2.3	8.9	6.4
10	비호지킨 림프종	3,873	2.0	7.8	6.3

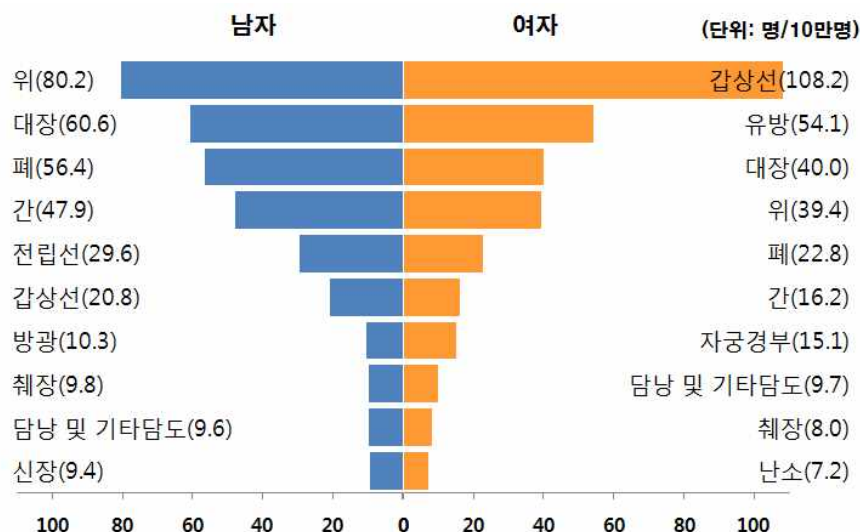
\*연령표준화발생률: 표준인구를 우리나라 2000년 주민등록연앙인구로 사용

< 2009년 성별 주요 암 발생 현황 >

(단위: 명, 명/10만명)

순위	남자					여자				
	암종	발생자수	분율(%)	조발생률	표준화발생률*	암종	발생자수	분율(%)	조발생률	표준화발생률*
	모든암	99,224	100.0	398.9	334.8	모든암	93,337	100.0	376.7	285.9
1	위	19,953	20.1	80.2	66.2	갑상선	26,815	28.7	108.2	93.5
2	대장	15,068	15.2	60.6	50.2	유방	13,399	14.4	54.1	43.8
3	폐	14,026	14.1	56.4	47.5	대장	9,918	10.6	40.0	26.9
4	간	11,913	12.0	47.9	38.9	위	9,774	10.5	39.4	27.3
5	전립선	7,351	7.4	29.6	24.9	폐	5,659	6.1	22.8	14.3
6	갑상선	5,162	5.2	20.8	18.2	간	4,023	4.3	16.2	10.7
7	방광	2,550	2.6	10.3	8.7	자궁경부	3,733	4.0	15.1	12.0
8	췌장	2,433	2.5	9.8	8.2	담낭 및 기타담도	2,403	2.6	9.7	5.8
9	담낭 및 기타담도	2,379	2.4	9.6	8.0	췌장	1,994	2.1	8.0	4.9
10	신장	2,327	2.3	9.4	7.8	난소	1,783	1.9	7.2	5.7

\*연령표준화발생률: 표준인구를 우리나라 2000년 주민등록연앙인구로 사용



< 성별 10대암 조발생률, 2009년 >

□ 우리나라 국민들이 평균수명 81세까지 생존할 경우, 암에 걸릴 확률은 36.2%로 3명중 1명이 암에 걸리는 셈이다.

※ 미국 - 남자 : 2명 중 1명, 여자 : 3명 중 1명

(자료원: Cancer Statistics, 2011, CA Cancer J Clin 2011)

< 평균수명까지 생존시 암발생 확률, 2009년 >

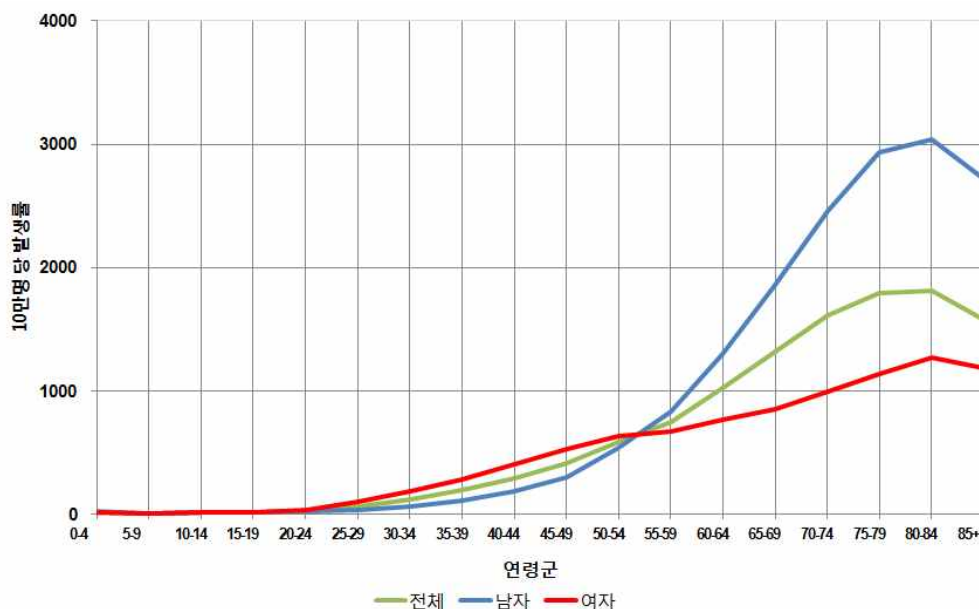
(단위 : %)

순위	남자 (평균수명 : 77세)		여자 (평균수명 : 84세)	
	암종	누적발생확률	암종	누적발생확률
	전체	37.9	전체	32.7
1	위	9.1	갑상선	7.9
2	대장	7.0	유방	4.2
3	폐	7.3	대장	5.0
4	간	5.1	위	4.8
5	전립선	4.2	폐	3.2
6	갑상선	1.6	간	2.2
7	방광	1.3	자궁경부	1.4
8	췌장	1.2	담낭 및 기타담도	1.5
9	담낭 및 기타담도	1.2	췌장	1.2
10	신장	1.0	난소	0.7

□ 연령군별 암발생률 분포 현황

- 모든 암의 연령군별 발생률을 보면, 50대 초반까지는 여자의 암발생이 더 높다가, 후반부터 남자의 암발생이 더 높아지는 것으로 보였다.

< 모든 암의 연령군별 발생률, 2009년 >



- 암발생 성비는 1.06로 남자에서 더 많이 발생하였으며, 0~14세는 1.17, 15~34세는 0.38, 35~64세는 0.84, 65세 이상은 2.29로 연령군별 차이가 컸다.
- 연령군별 암 발생은 0-14세 구간의 경우, 남녀 모두 백혈병이 1위를 차지하였으며, 15-34세 구간은 남녀 모두 갑상선암이, 35-64세 구간은 남자는 위암, 여자는 갑상선암이, 65세 이상은 남자 폐암, 여자 대장암이 1위를 차지하였다.

< 남녀전체 연령군별 주요 암 발생률, 2009년 >

(조발생률, 단위 : 명/10만명)

순위	0-14세군	15-34세군	35-64세군	65세이상
	모든 암 (13.6)	모든 암 (62.3)	모든 암 (472.5)	모든 암 (1550.7)
1	백혈병 (4.3)	갑상선 (30.0)	갑상선 (113.4)	위 (274.8)
2	뇌 및 중추신경계 (2.1)	유방 (4.8)	위 (69.3)	폐 (254.0)
3	비호지킨 림프종 (1.3)	위 (3.6)	대장 (56.5)	대장 (239.4)
4	신장 (0.4)	대장 (2.6)	유방 (51.1)	간 (130.2)
5	난소 (0.4)	백혈병 (2.6)	간 (41.8)	전립선 (108.1)

### < 남자 연령군별 주요 암 발생률, 2009년 >

(조발생률, 단위 : 명/10만명)

순위	0-14세군	15-34세군	35-64세군	65세이상
	모든 암 (14.6)	모든 암 (34.9)	모든 암 (432.7)	모든 암 (2336.9)
1	<b>백혈병</b> (5.0)	<b>갑상선</b> (9.4)	<b>위</b> (95.8)	<b>폐</b> (451.5)
2	뇌 및 중추신경계 (2.4)	위 (3.1)	대장 (71.1)	위 (443.9)
3	비호지킨 림프종 (1.6)	백혈병 (3.0)	간 (68.1)	대장 (340.7)
4	신장 (0.5)	대장 (2.7)	폐 (41.8)	전립선 (268.2)
5	고환 (0.4)	비호지킨 림프종 (2.6)	갑상선 (35.9)	간 (209.2)

### < 여자 연령군별 주요 암 발생률, 2009년 >

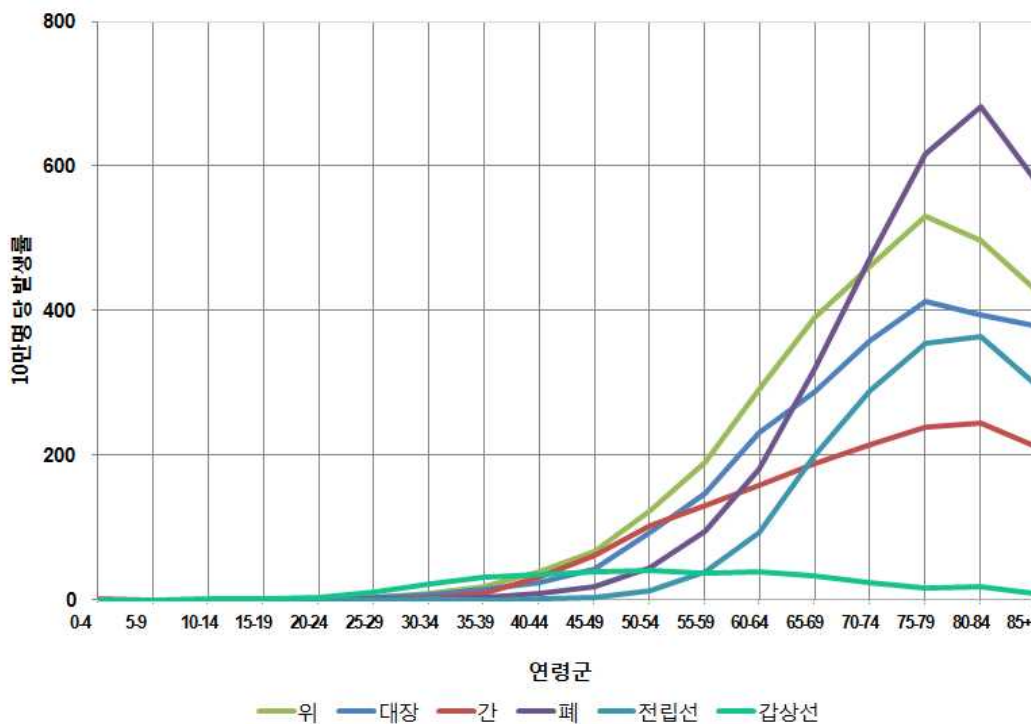
(조발생률, 단위 : 명/10만명)

순위	0-14세군	15-34세군	35-64세군	65세이상
	모든 암 (12.5)	모든 암 (91.7)	모든 암 (513.0)	모든 암 (1019.5)
1	<b>백혈병</b> (3.5)	<b>갑상선</b> (52.1)	<b>갑상선</b> (192.5)	<b>대장</b> (171.0)
2	뇌 및 중추신경계 (1.7)	유방 (10.0)	유방 (102.8)	위 (160.5)
3	비호지킨 림프종 (1.1)	자궁경부 (5.3)	위 (42.2)	폐 (120.5)
4	난소 (0.8)	위 (4.2)	대장 (41.6)	갑상선 (82.1)
5	신장, 갑상선 (0.3), (0.3)	대장 (2.6)	자궁경부 (22.0)	간 (76.9)

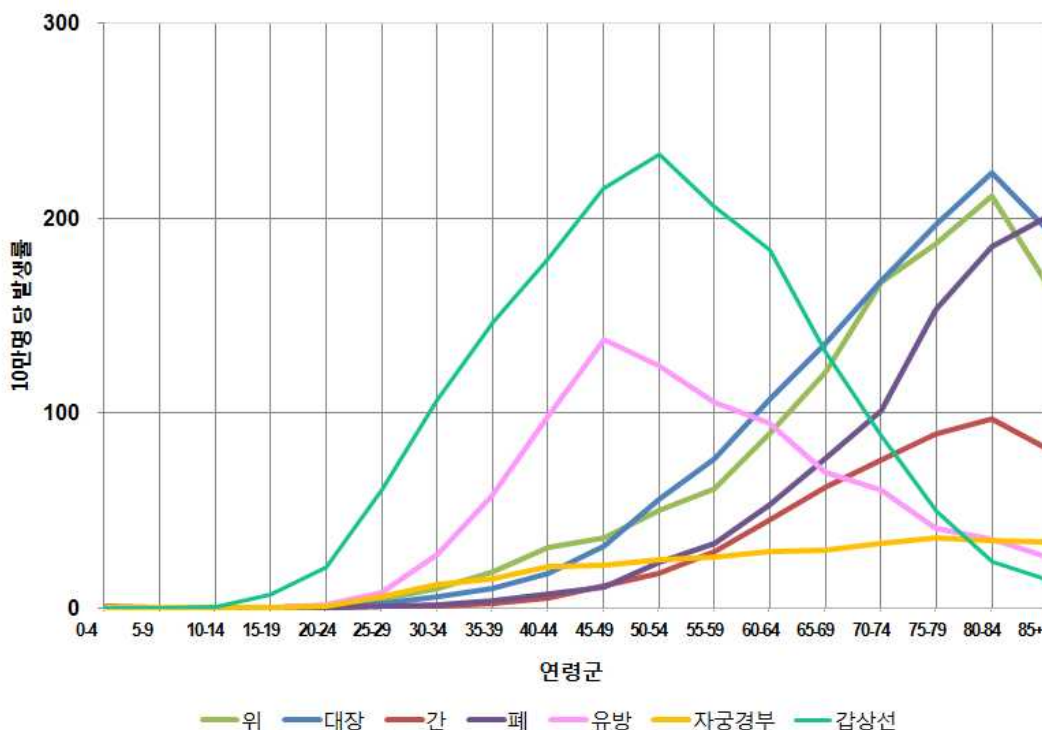
○ 주요 암종별 연령군별 발생률을 살펴보면,

- 남자의 경우 40대에는 위암과 간암이, 50~60대에는 위암이, 65세 이후에는 폐암이 가장 많이 발생하였으며, 여자의 경우 64세까지는 갑상선암이, 65세 이후에는 대장암과 위암이 가장 많이 발생하였다.

< 주요 암 연령군별 발생률 : 남자, 2009년 >



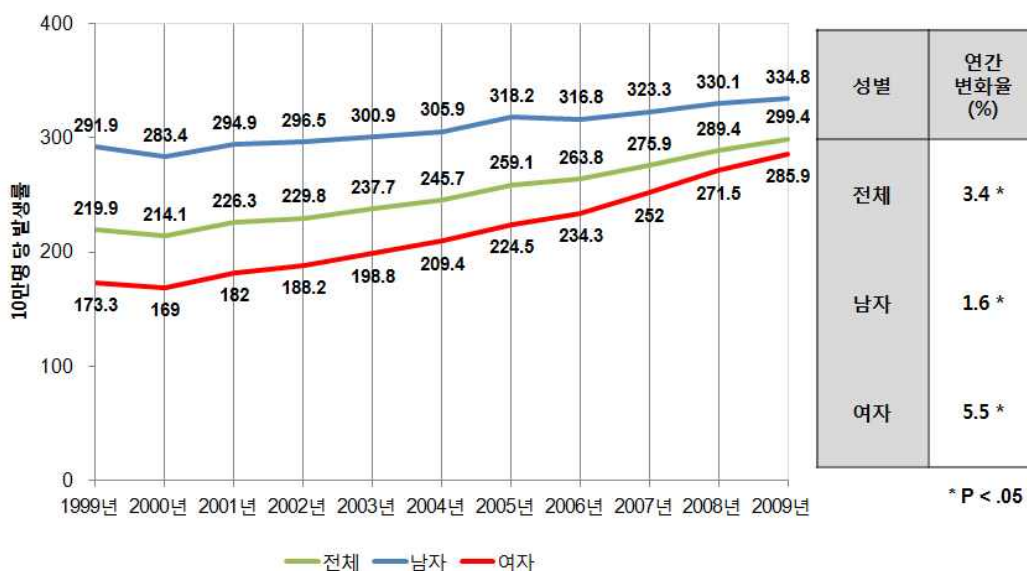
< 주요 암 연령군별 발생률 : 여자, 2009년 >



□ 1999~2009년 암발생률 추세 분석

- 모든 암의 연령표준화발생률 추이는 '99년 10만명당 219.9명에서 '09년 299.4명으로 증가하여 연평균 3.4%의 증가가 관찰되었다.
- 남자는 '99년 10만명당 291.9명에서 '09년 334.8명으로 연평균 증가율이 1.6%이며, 여자는 '99년 10만명당 173.3명에서 '09년 285.9명으로 연평균 증가율이 5.5%이다.

< 모든 암 연도별 연령표준화발생률\* 추이 >



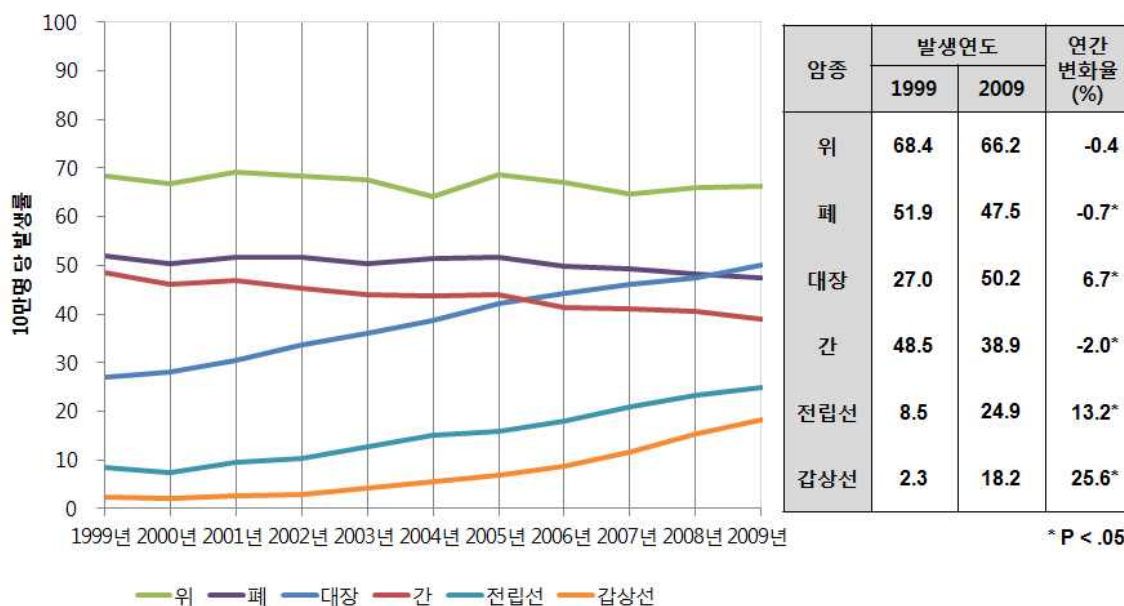
\*표준인구를 우리나라 2000년 주민등록연앙인구로 사용

○ 암종별 연령표준화발생률 추이를 살펴보면,

- 남자의 주요 암종 중에서 위암, 간암, 폐암은 감소하는 경향을 보였으며, 전립선암, 대장암은 연간 각각 13.2%, 6.7%의 증가율을 보였다.
- 여자의 경우 1위암인 갑상선암이 급증하여 연평균 25.4%의 증가율을 보이고 있으며, 유방암 6.3%, 대장암 5.1%, 폐암 1.5%의 증가율을 보였으며, 자궁경부암(-4.4%)과 간암(-1.5%)은 감소하는 경향을 보였다.

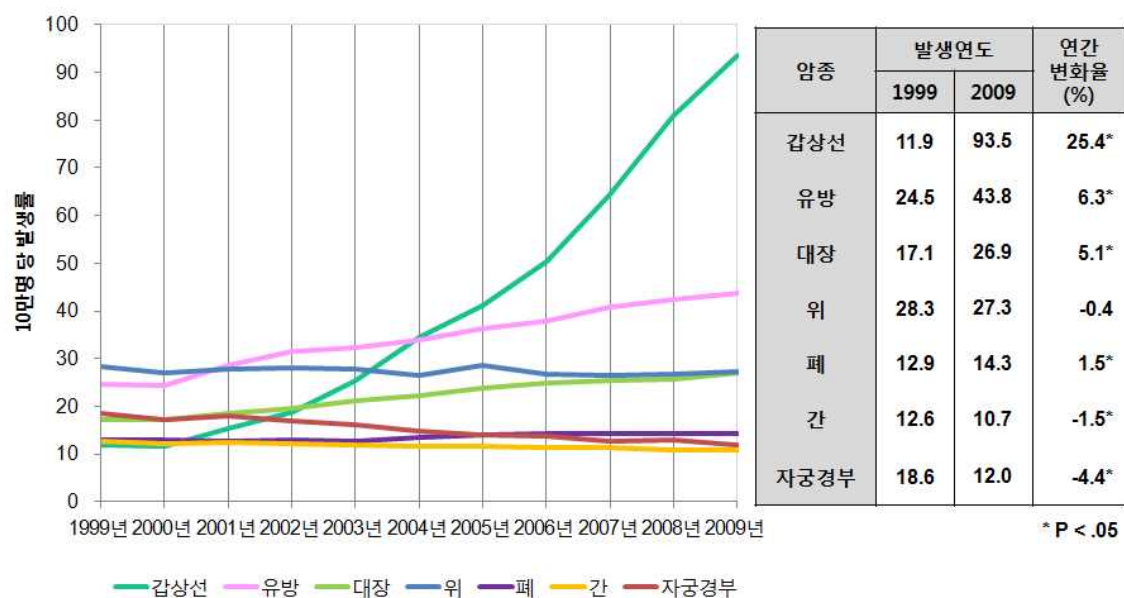


### < 연도별 연령표준화발생률\* 추이 : 남자 >



\*표준인구를 우리나라 2000년 주민등록연앙인구로 사용

### < 연도별 연령표준화발생률\* 추이 : 여자 >



\*표준인구를 우리나라 2000년 주민등록연앙인구로 사용

< 연도별 주요 암종별 발생자수, 조발생률, 연령표준화발생률<sup>1)</sup> 추이, 남녀전체 >

(단위: 명, 명/10만명)

암종	발생연도																					증감				
	1999			2003			2004			2005			2006			2007			2008			2009			APC <sup>2)</sup>	추세
	발생 자수	발생률 조	표준화	발생 자수	발생률 조	표준화	발생 자수	발생률 조	표준화	발생 자수	발생률 조	표준화	발생 자수	발생률 조	표준화	발생 자수	발생률 조	표준화	발생 자수	발생률 조	표준화	발생 자수	발생률 조	표준화		
모든 암(C00-C97)	101,032	214.2	219.9	125,349	259.5	237.7	133,997	276.4	245.7	146,316	300.5	259.1	153,910	314.8	263.8	166,518	338.9	275.9	180,465	365.3	289.4	192,561	387.8	299.4	3.4	*
입술, 구강 및 인두(C00-C14)	1,716	3.6	3.7	2,071	4.3	3.9	2,137	4.4	3.9	2,213	4.5	4.0	2,286	4.7	3.9	2,423	4.9	4.0	2,586	5.2	4.1	2,511	5.1	3.9	0.1	
식도(C15)	1,864	4.0	4.1	1,935	4.0	3.6	1,976	4.1	3.5	2,040	4.2	3.5	2,041	4.2	3.4	2,095	4.3	3.3	2,198	4.4	3.3	2,136	4.3	3.1	-2.3	*
위 (C16)	20,870	44.3	45.5	23,908	49.5	45.0	23,603	48.7	42.9	26,353	54.1	46.2	26,386	54.0	44.5	26,717	54.4	43.4	28,272	57.2	44.1	29,727	59.9	44.8	-0.2	
대장(C18-C20)	9,714	20.6	21.2	14,661	30.3	27.6	16,213	33.4	29.4	18,215	37.4	31.8	19,780	40.5	33.3	21,304	43.4	34.4	22,854	46.3	35.4	24,986	50.3	37.3	6.2	*
간(C22)	13,286	28.2	28.9	14,102	29.2	26.7	14,492	29.9	26.4	15,154	31.1	26.6	14,964	30.6	25.3	15,425	31.4	25.1	15,789	32.0	24.7	15,936	32.1	23.9	-1.7	*
담낭및기타담도 (C23-C24)	3,016	6.4	6.6	3,652	7.6	6.8	3,935	8.1	7.0	4,221	8.7	7.2	4,073	8.3	6.7	4,276	8.7	6.7	4,396	8.9	6.5	4,782	9.6	6.8	0.0	
췌장(C25)	2,604	5.5	5.7	3,212	6.6	6.0	3,399	7.0	6.1	3,744	7.7	6.4	3,797	7.8	6.3	4,060	8.3	6.4	4,347	8.8	6.5	4,427	8.9	6.4	1.5	*
후두(C32)	1,078	2.3	2.4	1,114	2.3	2.1	1,073	2.2	1.9	1,156	2.4	2.0	1,067	2.2	1.8	1,111	2.3	1.8	1,083	2.2	1.7	1,148	2.3	1.7	-3.6	*
폐(C33-C34)	13,204	28.0	28.9	15,177	31.4	28.2	16,354	33.7	29.2	17,201	35.3	29.4	17,691	36.2	29.1	18,361	37.4	28.7	19,002	38.5	28.4	19,685	39.6	28.2	0.0	
유방(C50)	5,744	12.2	12.5	8,492	17.6	16.4	9,140	18.9	17.1	10,153	20.9	18.5	10,868	22.2	19.2	11,901	24.2	20.6	12,734	25.8	21.4	13,460	27.1	22.1	6.1	*
자궁경부(C53)	4,443	9.4	9.6	4,361	9.0	8.4	4,123	8.5	7.7	3,995	8.2	7.3	4,029	8.2	7.1	3,729	7.6	6.5	3,937	8.0	6.7	3,733	7.5	6.2	-4.5	*
자궁체부(C54)	721	1.5	1.6	1,087	2.3	2.1	1,118	2.3	2.1	1,214	2.5	2.2	1,285	2.6	2.2	1,370	2.8	2.3	1,571	3.2	2.6	1,732	3.5	2.8	6.1	*
난소(C56)	1,332	2.8	2.9	1,468	3.0	2.9	1,552	3.2	2.9	1,655	3.4	3.0	1,680	3.4	3.0	1,890	3.8	3.3	1,836	3.7	3.1	1,783	3.6	2.9	1.2	*
전립선(C61)	1,437	3.0	3.2	2,625	5.4	4.8	3,373	7.0	6.0	3,720	7.6	6.3	4,466	9.1	7.3	5,496	11.2	8.5	6,534	13.2	9.7	7,351	14.8	10.4	14.7	*
고환(C62)	129	0.3	0.3	154	0.3	0.3	154	0.3	0.3	154	0.3	0.3	182	0.4	0.4	179	0.4	0.4	176	0.4	0.4	200	0.4	0.4	4.8	*
신장(C64)	1,402	3.0	3.1	1,902	3.9	3.6	2,081	4.3	3.8	2,371	4.9	4.2	2,649	5.4	4.6	2,945	6.0	4.9	3,239	6.6	5.2	3,435	6.9	5.4	6.5	*
방광(C67)	2,180	4.6	4.8	2,759	5.7	5.2	2,907	6.0	5.2	3,027	6.2	5.2	3,063	6.3	5.0	3,204	6.5	5.1	3,270	6.6	4.9	3,203	6.5	4.6	0.1	
뇌및중추신경계 (C70-C72)	1,350	2.9	2.9	1,459	3.0	2.9	1,523	3.1	3.0	1,597	3.3	3.0	1,540	3.2	2.9	1,649	3.4	3.0	1,633	3.3	3.0	1,653	3.3	2.9	0.7	
갑상선(C73)	3,325	7.1	7.2	7,503	15.5	14.8	10,368	21.4	20.0	12,727	26.1	23.9	16,060	32.9	29.5	21,147	43.0	38.0	27,167	55.0	48.0	31,977	64.4	55.7	25.3	*
호지킨림프종(C81)	119	0.3	0.3	158	0.3	0.3	204	0.4	0.4	158	0.3	0.3	173	0.4	0.3	202	0.4	0.4	214	0.4	0.4	220	0.4	0.4	4.6	*
비호지킨 림프종 (C82-C85, C96)	2,174	4.6	4.7	2,666	5.5	5.2	2,900	6.0	5.5	3,018	6.2	5.5	3,215	6.6	5.7	3,362	6.8	5.8	3,498	7.1	5.9	3,873	7.8	6.3	3.4	*
다발성 골수종(C90)	466	1.0	1.0	615	1.3	1.2	672	1.4	1.2	788	1.6	1.4	764	1.6	1.3	885	1.8	1.4	900	1.8	1.4	1,020	2.1	1.5	4.1	*
백혈병(C91-C95)	2,113	4.5	4.5	2,267	4.7	4.5	2,358	4.9	4.7	2,323	4.8	4.5	2,429	5.0	4.7	2,458	5.0	4.7	2,568	5.2	4.8	2,687	5.4	4.8	0.9	*
기타 암	6,745	14.3	14.6	8,001	16.6	15.3	8,342	17.2	15.4	9,119	18.7	16.3	9,422	19.3	16.3	10,329	21.0	17.3	10,661	21.6	17.1	10,896	21.9	16.9	2.3	*

1) 연령표준화발생률 : 표준인구를 우리나라 2000년 주민등록연앙인구로 사용

2) APC : 연간 % 증가율

< 연도별 주요 암종별 발생자수, 조발생률, 연령표준화발생률<sup>1)</sup> 추이, 남자 >

(단위: 명, 명/10만명)

암종	발생연도																					증감					
	1999			2003			2004			2005			2006			2007			2008			2009			APC <sup>2)</sup>	추세	
	발생 자수	발생률 조	표준화	발생 자수	발생률 조	표준화	발생 자수	발생률 조	표준화	발생 자수	발생률 조	표준화	발생 자수	발생률 조	표준화	발생 자수	발생률 조	표준화	발생 자수	발생률 조	표준화	발생 자수	발생률 조	표준화			
모든 암(C00-C97)	57,594	243.2	291.9	69,388	286.3	300.9	73,530	302.4	305.9	79,456	325.5	318.2	82,509	336.7	316.8	87,836	356.7	323.3	93,831	379.0	330.1	99,224	398.9	334.8	1.6	*	
입술, 구강 및 인두(C00-C14)	1,294	5.5	6.3	1,572	6.5	6.7	1,563	6.4	6.3	1,600	6.6	6.3	1,684	6.9	6.3	1,787	7.3	6.5	1,920	7.8	6.6	1,865	7.5	6.3	-0.3		
식도(C15)	1,708	7.2	8.8	1,741	7.2	7.7	1,814	7.5	7.7	1,881	7.7	7.5	1,872	7.6	7.2	1,895	7.7	7.0	2,001	8.1	6.9	1,975	7.9	6.5	-2.6	*	
위 (C16)	13,554	57.2	68.4	15,800	65.2	67.7	15,604	64.2	64.1	17,383	71.2	68.7	17,716	72.3	67.1	17,824	72.4	64.6	19,024	76.8	65.9	19,953	80.2	66.2	-0.4		
대장(C18-C20)	5,310	22.4	27.0	8,352	34.5	36.0	9,392	38.6	38.8	10,606	43.5	42.0	11,600	47.3	44.2	12,648	51.4	46.0	13,668	55.2	47.5	15,068	60.6	50.2	6.7	*	
간(C22)	10,027	42.3	48.5	10,596	43.7	43.9	10,923	44.9	43.6	11,418	46.8	43.9	11,210	45.7	41.4	11,510	46.7	41.0	11,875	48.0	40.6	11,913	47.9	38.9	-2.0	*	
담낭및기타담도 (C23-C24)	1,552	6.6	8.3	1,771	7.3	7.9	1,981	8.1	8.6	2,120	8.7	8.8	2,084	8.5	8.2	2,116	8.6	8.0	2,157	8.7	7.7	2,379	9.6	8.0	-0.3		
췌장(C25)	1,527	6.4	8.0	1,791	7.4	7.9	1,921	7.9	8.1	2,068	8.5	8.4	2,094	8.5	8.1	2,257	9.2	8.3	2,418	9.8	8.5	2,433	9.8	8.2	0.7	*	
후두(C32)	955	4.0	4.9	1,027	4.2	4.5	981	4.0	4.1	1,071	4.4	4.3	990	4.0	3.8	1,044	4.2	3.8	1,008	4.1	3.5	1,082	4.3	3.6	-3.6	*	
폐(C33-C34)	9,738	41.1	51.9	11,185	46.2	50.4	11,975	49.2	51.4	12,489	51.2	51.6	12,663	51.7	49.8	13,148	53.4	49.3	13,529	54.6	48.1	14,026	56.4	47.5	-0.7	*	
유방(C50)	41	0.2	0.2	58	0.2	0.2	50	0.2	0.2	56	0.2	0.2	53	0.2	0.2	33	0.1	0.1	75	0.3	0.3	61	0.2	0.2	-2.2		
자궁경부(C53)	-	-	-	-	-	-	-	-	-	-	-	-	-	-	-	-	-	-	-	-	-	-	-	-	-		
자궁체부(C54)	-	-	-	-	-	-	-	-	-	-	-	-	-	-	-	-	-	-	-	-	-	-	-	-	-		
난소(C56)	-	-	-	-	-	-	-	-	-	-	-	-	-	-	-	-	-	-	-	-	-	-	-	-	-		
전립선(C61)	1,437	6.1	8.5	2,625	10.8	12.6	3,373	13.9	15.1	3,720	15.2	15.8	4,466	18.2	18.0	5,496	22.3	20.9	6,534	26.4	23.4	7,351	29.6	24.9	13.2	*	
고환(C62)	129	0.5	0.5	154	0.6	0.6	154	0.6	0.7	154	0.6	0.7	182	0.7	0.8	179	0.7	0.8	176	0.7	0.8	200	0.8	0.9	4.7	*	
신장(C64)	965	4.1	4.7	1,291	5.3	5.4	1,411	5.8	5.7	1,611	6.6	6.3	1,805	7.4	6.8	2,036	8.3	7.3	2,229	9.0	7.7	2,327	9.4	7.8	6.1	*	
방광(C67)	1,732	7.3	9.2	2,187	9.0	9.8	2,326	9.6	10.0	2,425	9.9	10.0	2,482	10.1	9.8	2,540	10.3	9.6	2,616	10.6	9.3	2,550	10.3	8.7	-0.1		
뇌및중추신경계 (C70-C72)	709	3.0	3.2	790	3.3	3.3	796	3.3	3.3	837	3.4	3.4	808	3.3	3.2	861	3.5	3.3	878	3.5	3.3	893	3.6	3.3	0.8		
갑상선(C73)	517	2.2	2.3	1,026	4.2	4.2	1,412	5.8	5.6	1,777	7.3	6.8	2,318	9.5	8.7	3,171	12.9	11.6	4,306	17.4	15.4	5,162	20.8	18.2	25.6	*	
호지킨림프종(C81)	84	0.4	0.4	112	0.5	0.5	145	0.6	0.6	105	0.4	0.4	106	0.4	0.4	129	0.5	0.5	130	0.5	0.5	146	0.6	0.6	3.4	*	
비호지킨 림프종 (C82-C85, C96)	1,282	5.4	6.1	1,521	6.3	6.4	1,672	6.9	6.9	1,683	6.9	6.7	1,834	7.5	7.1	1,935	7.9	7.2	1,946	7.9	7.0	2,167	8.7	7.6	2.6	*	
다발성 골수종(C90)	253	1.1	1.3	331	1.4	1.4	359	1.5	1.5	406	1.7	1.6	380	1.6	1.5	459	1.9	1.7	479	1.9	1.7	568	2.3	1.9	3.4	*	
백혈병(C91-C95)	1,180	5.0	5.3	1,238	5.1	5.2	1,312	5.4	5.5	1,318	5.4	5.4	1,333	5.4	5.4	1,377	5.6	5.5	1,434	5.8	5.6	1,496	6.0	5.7	0.8	*	
기타 암	3,600	15.2	18.1	4,220	17.4	18.5	4,366	18.0	18.5	4,728	19.4	19.4	4,829	19.7	19.0	5,391	21.9	20.4	5,428	21.9	19.8	5,609	22.5	19.7	1.7	*	

1) 연령표준화발생률 : 표준인구를 우리나라 2000년 주민등록연앙인구로 사용

2) APC : 연간 % 증가율

< 연도별 주요 암종별 발생자수, 조발생률, 연령표준화발생률<sup>1)</sup> 추이, 여자 >

(단위: 명, 명/10만명)

암종	발생연도																					증감					
	1999			2003			2004			2005			2006			2007			2008			2009			APC <sup>2)</sup>	추세	
	발생 자수	발생률 조	표준화	발생 자수	발생률 조	표준화	발생 자수	발생률 조	표준화	발생 자수	발생률 조	표준화	발생 자수	발생률 조	표준화	발생 자수	발생률 조	표준화	발생 자수	발생률 조	표준화	발생 자수	발생률 조	표준화			
모든 암(C00-C97)	43,438	185.0	173.3	55,961	232.5	198.8	60,467	250.2	209.4	66,860	275.4	224.5	71,401	292.9	234.3	78,682	321.1	252.0	86,634	351.5	271.5	93,337	376.7	285.9	5.5	*	
입술, 구강 및 인두 (C00-C14)	422	1.8	1.7	499	2.1	1.8	574	2.4	2.0	613	2.5	2.1	602	2.5	2.0	636	2.6	2.0	666	2.7	2.0	646	2.6	2.0	0.5		
식도(C15)	156	0.7	0.6	194	0.8	0.6	162	0.7	0.5	159	0.7	0.5	169	0.7	0.5	200	0.8	0.5	197	0.8	0.5	161	0.6	0.4	-2.9	*	
위 (C16)	7,316	31.2	28.3	8,108	33.7	27.7	7,999	33.1	26.5	8,970	37.0	28.7	8,670	35.6	26.8	8,893	36.3	26.5	9,248	37.5	26.8	9,774	39.4	27.3	-0.4		
대장(C18-C20)	4,404	18.8	17.1	6,309	26.2	21.3	6,821	28.2	22.2	7,609	31.3	23.8	8,180	33.6	24.9	8,656	35.3	25.3	9,186	37.3	25.8	9,918	40.0	26.9	5.1	*	
간(C22)	3,259	13.9	12.6	3,506	14.6	11.8	3,569	14.8	11.6	3,736	15.4	11.7	3,754	15.4	11.3	3,915	16.0	11.3	3,914	15.9	10.8	4,023	16.2	10.7	-1.5	*	
담낭및기타담도 (C23-C24)	1,464	6.2	5.4	1,881	7.8	6.0	1,954	8.1	6.0	2,101	8.7	6.2	1,989	8.2	5.6	2,160	8.8	5.7	2,239	9.1	5.6	2,403	9.7	5.8	0.2		
췌장(C25)	1,077	4.6	4.0	1,421	5.9	4.5	1,478	6.1	4.5	1,676	6.9	4.9	1,703	7.0	4.8	1,803	7.4	4.9	1,929	7.8	5.0	1,994	8.0	4.9	2.4	*	
후두(C32)	123	0.5	0.4	87	0.4	0.3	92	0.4	0.3	85	0.4	0.3	77	0.3	0.2	67	0.3	0.2	75	0.3	0.2	66	0.3	0.2	-8.3	*	
폐(C33-C34)	3,466	14.8	12.9	3,992	16.6	12.8	4,379	18.1	13.5	4,712	19.4	13.9	5,028	20.6	14.4	5,213	21.3	14.3	5,473	22.2	14.4	5,659	22.8	14.3	1.5	*	
유방(C50)	5,703	24.3	24.5	8,434	35.0	32.2	9,090	37.6	33.8	10,097	41.6	36.4	10,815	44.4	38.0	11,868	48.4	40.8	12,659	51.4	42.3	13,399	54.1	43.8	6.3	*	
자궁경부(C53)	4,443	18.9	18.6	4,361	18.1	16.2	4,123	17.1	14.9	3,995	16.5	14.0	4,029	16.5	13.8	3,729	15.2	12.6	3,937	16.0	13.0	3,733	15.1	12.0	-4.4	*	
자궁체부(C54)	721	3.1	3.0	1,087	4.5	4.1	1,118	4.6	4.1	1,214	5.0	4.3	1,285	5.3	4.4	1,370	5.6	4.6	1,571	6.4	5.1	1,732	7.0	5.5	6.3	*	
난소(C56)	1,332	5.7	5.5	1,468	6.1	5.5	1,552	6.4	5.6	1,655	6.8	5.9	1,680	6.9	5.8	1,890	7.7	6.4	1,836	7.4	6.0	1,783	7.2	5.7	1.4	*	
전립선(C61)	-	-	-	-	-	-	-	-	-	-	-	-	-	-	-	-	-	-	-	-	-	-	-	-	-	-	
고환(C62)	-	-	-	-	-	-	-	-	-	-	-	-	-	-	-	-	-	-	-	-	-	-	-	-	-	-	
신장(C64)	437	1.9	1.7	611	2.5	2.2	670	2.8	2.3	760	3.1	2.5	844	3.5	2.7	909	3.7	2.9	1,010	4.1	3.1	1,108	4.5	3.3	6.7	*	
방광(C67)	448	1.9	1.7	572	2.4	1.8	581	2.4	1.8	602	2.5	1.8	581	2.4	1.6	664	2.7	1.8	654	2.7	1.7	653	2.6	1.6	-0.3		
뇌및중추신경계 (C70-C72)	641	2.7	2.6	669	2.8	2.5	727	3.0	2.7	760	3.1	2.8	732	3.0	2.6	788	3.2	2.8	755	3.1	2.6	760	3.1	2.5	0.5		
갑상선(C73)	2,808	12.0	11.9	6,477	26.9	25.4	8,956	37.1	34.4	10,950	45.1	41.0	13,742	56.4	50.4	17,976	73.4	64.5	22,861	92.8	80.9	26,815	108.2	93.5	25.4	*	
호지킨림프종(C81)	35	0.1	0.1	46	0.2	0.2	59	0.2	0.3	53	0.2	0.2	67	0.3	0.3	73	0.3	0.3	84	0.3	0.3	74	0.3	0.3	6.7	*	
비호지킨 림프종 (C82-C85, C96)	892	3.8	3.6	1,145	4.8	4.2	1,228	5.1	4.3	1,335	5.5	4.6	1,381	5.7	4.6	1,427	5.8	4.6	1,552	6.3	4.9	1,706	6.9	5.3	4.5	*	
다발성 골수종(C90)	213	0.9	0.8	284	1.2	1.0	313	1.3	1.0	382	1.6	1.2	384	1.6	1.1	426	1.7	1.2	421	1.7	1.2	452	1.8	1.2	5.0	*	
백혈병(C91-C95)	933	4.0	3.8	1,029	4.3	3.9	1,046	4.3	4.0	1,005	4.1	3.8	1,096	4.5	4.1	1,081	4.4	4.0	1,134	4.6	4.1	1,191	4.8	4.1	0.8	*	
기타 암	3,145	13.4	12.2	3,781	15.7	13.0	3,976	16.5	13.3	4,391	18.1	14.1	4,593	18.8	14.2	4,938	20.2	14.8	5,233	21.2	15.1	5,287	21.3	14.7	2.7	*	

1) 연령표준화발생률 : 표준인구를 우리나라 2000년 주민등록연앙인구로 사용

2) APC : 연간 % 증가율

□ 암발생률 국제 비교

< 연령표준화발생률 국제 비교 : 남자 >

(단위: 명, 명/10만명)

순위*	한국 <sup>1)</sup> (2009)	일본 <sup>2)</sup> (2008)	미국 <sup>2)</sup> (2008)	영국 <sup>2)</sup> (2008)
-	모든 암 321.3	모든 암 247.3	모든 암 335.0	모든 암 280.0
1	위 64.5	위 46.8	전립선 83.8	전립선 64.0
2	대장 49.0	대장 41.7	폐 49.5	폐 38.2
3	폐 46.8	폐 38.7	대장 34.1	대장 37.3
4	간 37.7	전립선 22.7	방광 21.1	비호지킨림프종 12.4
5	전립선 24.8	간 17.6	비호지킨림프종 16.3	피부의 악성흑색종 11.9
6	갑상선 15.4	식도 10.6	피부의 악성흑색종 16.3	방광 11.7
7	방광 8.5	췌장 10.0	신장 16.1	신장 10.4
8	췌장 8.0	방광 8.5	백혈병 12.1	식도 9.5
9	담낭 및 기타담도 8.0	신장 7.5	췌장 8.0	백혈병 9.0
10	신장 7.5	비호지킨림프종 6.3	입술, 구강 및 인두 7.4	위 8.0

1) 국제 비교를 위해 모든 암에서 피부기타(C44)를 제외하였으며, 세계표준인구를 이용하여 산출한 연령표준화발생률로 우리나라 2000년 표준인구를 이용하여 산출한 앞의 수치와 다름

2) GLOBOCAN 2008, IARCPress, Lyon, 2010

\* 국제비교를 위해 연령표준화발생률 기준으로 순위 매김

< 연령표준화발생률 국제 비교 : 여자 >

(단위: 명, 명/10만명)

순위*	한국 <sup>1)</sup> (2009)	일본 <sup>2)</sup> (2008)	미국 <sup>2)</sup> (2008)	영국 <sup>2)</sup> (2008)
-	모든 암 255.5	모든 암 167.6	모든 암 274.4	모든 암 260.5
1	갑상선 79.6	유방 42.7	유방 76.0	유방 89.1
2	유방 38.3	대장 22.8	폐 36.2	폐 25.8
3	대장 25.9	위 18.2	대장 25.0	대장 25.3
4	위 25.5	폐 13.3	자궁체부 16.5	자궁체부 13.3
5	폐 13.9	자궁경부 9.8	갑상선 15.1	피부의 악성흑색종 13.2
6	자궁경부 10.5	자궁체부 7.6	피부의 악성흑색종 12.7	난소 12.4
7	간 10.4	난소 7.6	비호지킨림프종 11.5	비호지킨 림프종 8.7
8	담낭 및 기타담도 5.7	췌장 6.1	난소 8.8	자궁경부 7.2
9	췌장 4.8	간 5.8	신장 8.7	백혈병 5.7
10	난소 5.2	갑상선 4.4	백혈병 7.9	췌장 5.4

1) 국제 비교를 위해 모든 암에서 피부기타(C44)를 제외하였으며, 세계표준인구를 이용하여 산출한 연령표준화발생률로 우리나라 2000년 표준인구를 이용하여 산출한 앞의 수치와 다름

2) GLOBOCAN 2008, IARCPress, Lyon, 2010

\* 국제비교를 위해 연령표준화발생률 기준으로 순위 매김

## II 암생존율

□ 상대생존율 : 5년 상대생존율은 해당기간 중 발생한 암환자가 5년 이상 생존할 확률을 추정한 것으로 암 이외의 원인으로 사망했을 경우의 효과를 보정하기 위하여 관찰생존율을 일반인구의 기대생존율로 나누어 구한 값이다.

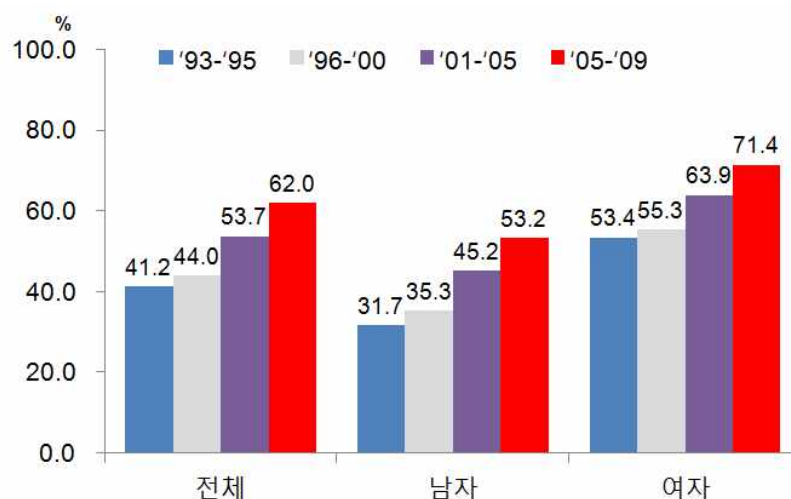
### □ 수행방법

○ 국가암등록자료에서 1993년부터 2009년까지 암으로 진단받은 환자 중 2010년 12월 31일까지의 통계청 사망자료와 행정안전부 주민등록전산망에서 생사가 확인된 1,804,388명에 대해 생존율을 분석하였다.

### □ 암생존율 통계 산출 결과

- 2005~2009년 암발생자의 5년 생존율은 62.0%로, 우리나라 암발생자의 암환자 10명 중 6명이 5년 이상 생존하고 있는 것으로 나타났다.
- 성별 5년 생존율은 남자 53.2%, 여자 71.4%로 남자에 비해 여자의 생존율이 더 높은 것으로 나타나고 있으며, 이는 여자의 호발암인 갑상선암, 유방암, 자궁경부암의 높은 생존율에 기인한 것으로 보인다.

< 모든 암의 5년 상대생존율, 1993-2009 >

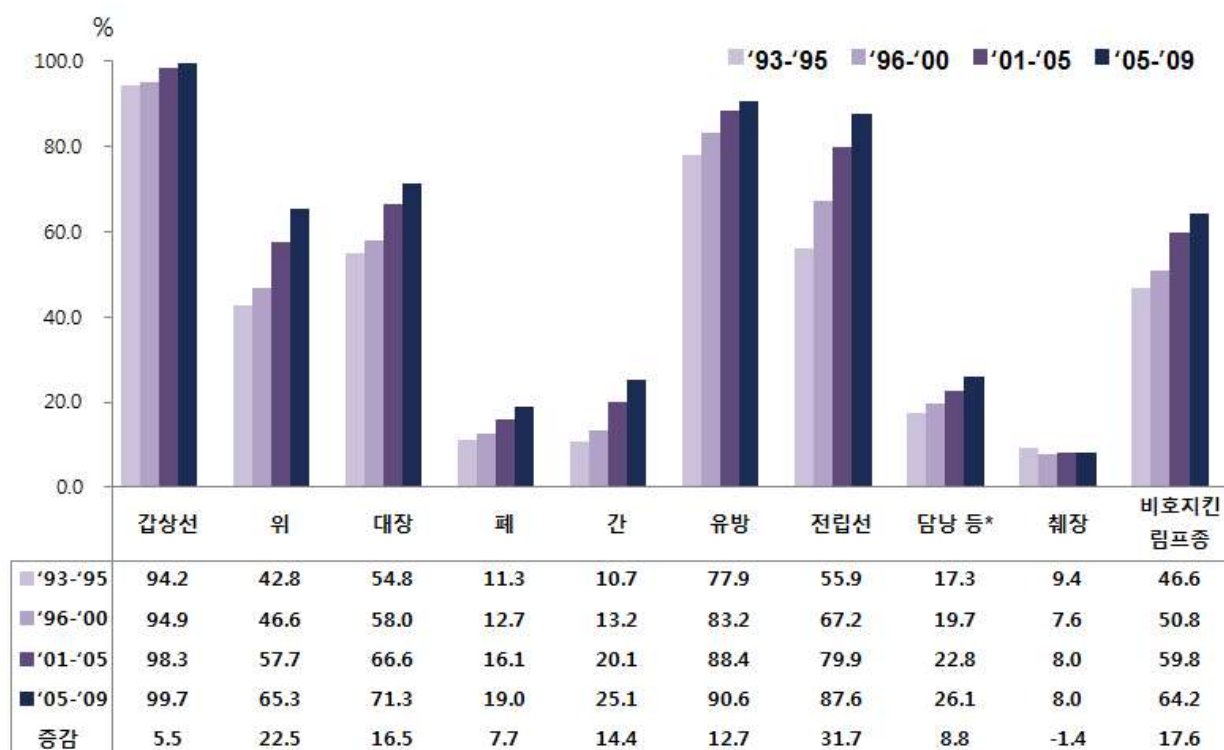


< 주요 암의 5년 상대생존율 추이: 남녀전체 >

(단위: %)

발생 순위	암종	발생년도				증감*
		'93-'95	'96-'00	'01-'05	'05-'09	
-	모든 암	41.2	44.0	53.7	62.0	20.8
1	갑상선	94.2	94.9	98.3	99.7	5.5
2	위	42.8	46.6	57.7	65.3	22.5
3	대장	54.8	58.0	66.6	71.3	16.5
4	폐	11.3	12.7	16.1	19.0	7.7
5	간	10.7	13.2	20.1	25.1	14.4
6	유방	77.9	83.2	88.4	90.6	12.7
7	전립선	55.9	67.2	79.9	87.6	31.7
8	담낭 및 기타 담도	17.3	19.7	22.8	26.1	8.8
9	췌장	9.4	7.6	8.0	8.0	△1.4
10	비호지킨 림프종	46.6	50.8	59.8	64.2	17.6

\* 증감 : '93~'95년 대비 '05~'09년 암발생자의 생존율 차이



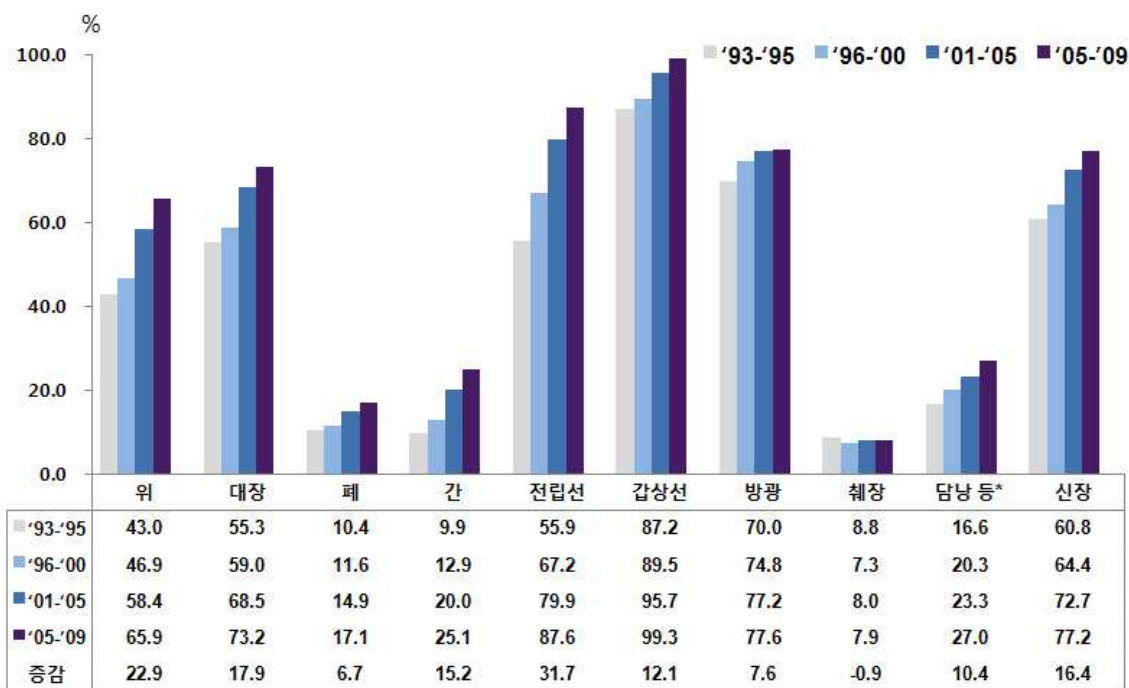
\* 담낭 및 기타담도

< 주요 암의 5년 상대생존율 추이: 남자 >

(단위: %)

발생 순위	암종	발생년도				증감*
		'93-'95	'96-'00	'01-'05	'05-'09	
-	모든 암	31.7	35.3	45.2	53.2	21.5
1	위	43.0	46.9	58.4	65.9	22.9
2	대장	55.3	59.0	68.5	73.2	17.9
3	폐	10.4	11.6	14.9	17.1	6.7
4	간	9.9	12.9	20.0	25.1	15.2
5	전립선	55.9	67.2	79.9	87.6	31.7
6	갑상선	87.2	89.5	95.7	99.3	12.1
7	방광	70.0	74.8	77.2	77.6	7.6
8	췌장	8.8	7.3	8.0	7.9	△0.9
9	담낭 및 기타 담도	16.6	20.3	23.3	27.0	10.4
10	신장	60.8	64.4	72.7	77.2	16.4

\* 증감 : '93~'95년 대비 '05~'09년 암발생자의 생존율 차이



\* 담낭 및 기타담도

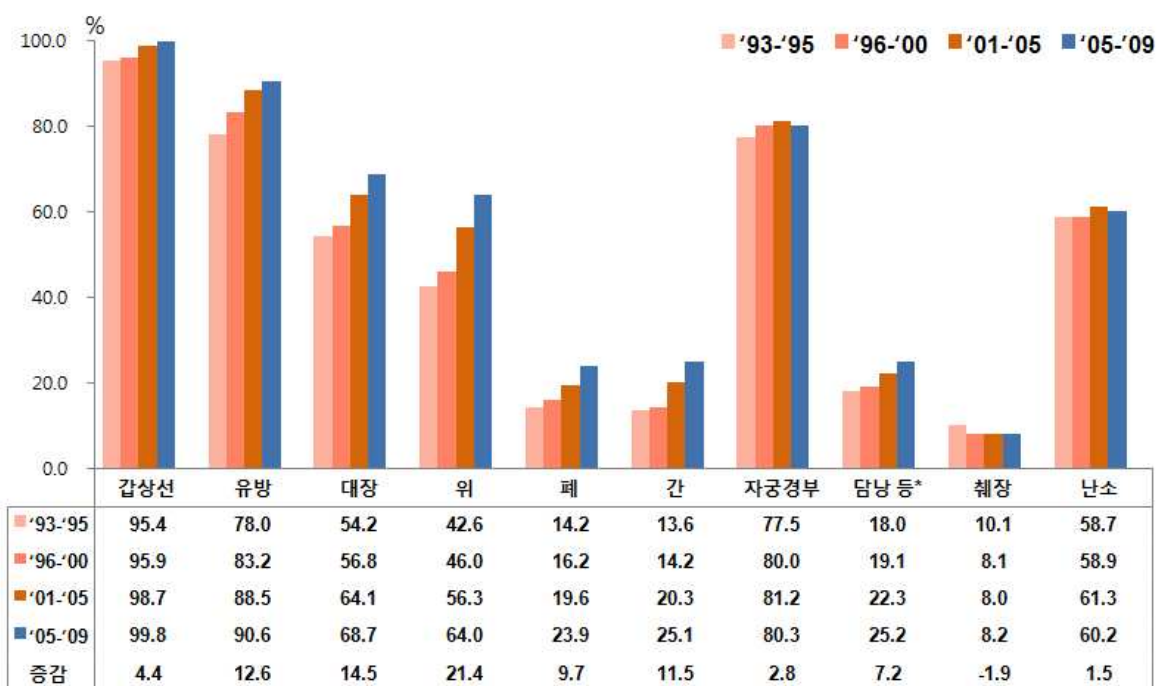


< 주요 암의 5년 상대생존율 추이: 여자 >

(단위: %)

발생순위	암종	발생년도				증감
		'93-'95	'96-'00	'01-'05	'05-'09	
-	모든 암	53.4	55.3	63.9	71.4	18.0
1	갑상선	95.4	95.9	98.7	99.8	4.4
2	유방	78.0	83.2	88.5	90.6	12.6
3	대장	54.2	56.8	64.1	68.7	14.5
4	위	42.6	46.0	56.3	64.0	21.4
5	폐	14.2	16.2	19.6	23.9	9.7
6	간	13.6	14.2	20.3	25.1	11.5
7	자궁경부	77.5	80.0	81.2	80.3	2.8
8	담낭 및 기타 담도	18.0	19.1	22.3	25.2	7.2
9	췌장	10.1	8.1	8.0	8.2	△1.9
10	난소	58.7	58.9	61.3	60.2	1.5

\* 증감 : '93~'95년 대비 '05~'09년 암발생자의 생존율 차이



\* 담낭 및 기타담도

□ 암생존율 국제 비교

- 한국인 호발암 중 2005~2009년 발생자의 위암, 자궁경부암, 간암의 5년 생존율은 각각 65.3%, 80.3%, 25.1%로, 미국인 해당암의 5년 생존율인 26.0%, 70.2%, 13.8%에 비해 더 높은 생존율을 보였다.
- 또한 두 나라에서 모두 발생률이 높은 대장암, 유방암의 5년 생존율은 대장암의 경우 미국보다 더 높은 생존율을 보였으며, 유방암은 미국과 비슷한 수준이었다.
- 한편 미국의 모든 암에서 5년 생존율이 한국과 일본보다 높은 이유는 예후가 좋은 전립선암(99.1%, 발생순위 1위)과 유방암(89.0%, 발생순위 2위) 등의 발생빈도가 높기 때문인 것으로 분석된다.
- 암생존율의 경우 개인식별변수가 없는 나라에서는 개인별 사망추적이 어려워 암발생률과는 달리 매년 암생존율을 산출하는 나라가 적으며 일부 산출 가능한 국가에서도 최신 자료가 몇 년의 시간차가 있어 동일년도 기준으로 국제 비교가 어렵다.

< 암생존율 국제 비교 >

(단위: %)

암종	한국 ('96-'00)	한국 ('01-'05)	한국 ('05-'09)	미국 <sup>1)</sup> ('99-'06)	미국 <sup>2)</sup> ('03)	Canada <sup>3)</sup> ('04-'06)	Europe <sup>4)</sup> ('00-'02)	일본 <sup>5)</sup> ('97-'99)
위	46.6	57.7	<b>65.3</b>	26.0	27.6	22	24.9	62.1
간	13.2	20.1	<b>25.1</b>	13.8	15.2	15	-	23.1
자궁경부	80.0	81.2	<b>80.3</b>	70.2	70.2	70	60.4	71.5
대장	58.0	66.6	<b>71.3</b>	65.0	65.6	61	56.2	65.2
갑상선	94.9	98.3	<b>99.7</b>	97.3	97.2	97	83.2	92.4
유방	83.2	88.4	<b>90.6</b>	89.0	89.9	82	79.0	85.5
폐	12.7	16.1	<b>19.0</b>	15.8	16.0	12	10.9	25.6
췌장	7.6	8.0	<b>8.0</b>	5.6	4.8	6	-	6.7
전립선	67.2	79.9	<b>87.6</b>	99.1	99.4	95	77.5	75.5
모든 암	44.0	53.7	<b>62.0</b>	66.0	66.7	62	-	54.3

주 : 1) Homer MJ, Ries LAG, Krapcho M, Neyman N, Aminou R, Howlander N et al (eds). SEER Cancer Statistics Review, 1975-2007, 2010  
 2) Fast Stats, SEER (<http://seer.cancer.gov/faststats/> accessed on Dec 27, 2011)  
 3) Canadian Cancer Registry, Statistics Canada and Provincial/Territorial Cancer Registry. 2010  
 4) Verdecchia et al. Recent cancer survival in Europe: a 2000-02 period analysis of EURO-CARE-4 data. Lancet Oncology, 2007  
 5) Matsuda T, Ajiki W, et al. Population-based survival of cancer patients diagnosed between 1993 and 1999 in Japan: A chronological and International Comparative Study, Japanese Journal of Clinical Oncology. 2011

< 주요 소아암(14세 이하)의 한·미·일 5년 생존율 비교 >

(단위: %)

암종	한국 (‘96-’00)	한국 (‘01-’05)	한국 (‘05-’09)	미국 <sup>1)</sup> (‘99-’06)	일본 <sup>2)</sup> (‘85-’94)
백혈병	57.8	68.1	73.1	84.0	60.4
뇌 및 중추신경계	49.9	57.4	61.9	74.4	67.5
비호지킨 림프종	69.0	81.2	79.6	86.6	66.0
모든 암	63.8	72.2	76.0	81.5	68.2

주 : 1) Homer MJ, Ries LAG, Krapcho M, Neyman N, Aminou R, Howlader N, et al (eds). SEER Cancer Statistics Review, 1975-2007, 2010

2) Wakiko Ajiki et. al. Survival rates of childhood cancer patients in Osaka, Japan. Jpn J Clin oncol 2004; 34(1) 50-54

### III 암유병률

- 암유병자수 : 기준년도의 다음해 1월 1일을 기준으로 이전 기간(2년, 5년, 10년 등) 동안 암을 진단받은 환자 중에서 생존해 있는 암환자 수로 정의되며, 기준 시점에 암치료를 받고 있는 환자 뿐 아니라 완치된 암환자도 포함되어 있다. 예를 들어 2009년 기준 5년의 암유병자수는 2005년 1월 1일부터 2009년 12월 31일까지 암을 진단받은 사람 중에 2010년 1월 1일 기준으로 생존한 사람의 수이다. 다중원발암 환자의 경우는 중복으로 계산되었다.
- 조유병률 : 해당 관찰기간동안 특정 인구집단의 유병자수를 전체인구로 나눈 값으로 일반적으로 인구 100,000명당 비율로 표시된다.
- 연령표준화유병률 : 각 연령군에 해당하는 표준인구의 비율을 가중치로 주어 산출한 가중평균유병률으로 연령 구조가 다른 지역간 혹은 기간별 암유병률을 비교하기 위해 사용한다. 본 분석자료의 표준인구는 우리나라 2000년 주민등록연앙인구를 사용하였다.

#### □ 수행방법

- 암유병률은 암발생과 암생존의 영향을 하나로 종합한 지표로서 암의 부담을 나타내는 지표이며, 전국 단위의 암종별, 성별, 연령별 2년, 5년, 10년 암유병자수를 산출하였다. 암유병률 분석을 위해서 2000년부터 2009년까지 암발생자료를 이용하여 2010년 12월 31일까지 사망 여부를 추적하였다. 암을 진단받은 환자 중 기준 시점에 생존해 있는 암환자 수를 정확하게 추정하기 위하여 암발생자 중 사망추적이 불가능한 사람은 전체 대상자의 성별, 연령군별, 암종별 생존율을 적용하여 기준 일까지의 생존 여부를 추정하였다.

#### □ 암유병률 통계 산출 결과

- 2010년 1월 1일 기준으로 10년 이하 암유병자(암생존자)는 총 808,503명(남 371,001명, 여 437,502명)이었으며, 5년 암유병자는 565,421명(남 265,391명, 여 300,030명)으로 나타났다.
- 이는 2009년 전체 인구(49,656,767명) 60명당 1명(1.63%, 남 1.49%, 여 1.77%)이 암치료를 받고 있거나 암 치료 후 생존하고 있는 것을 뜻한다.
- 특히 65세 이상 연령군에서는 17명당 1명(6.00%, 남 8.58%, 여 4.26%) 꼴로 남자는 12명당 1명, 여자는 23명당 1명이 10년 암유병자인 것으로 분석되었다.

- 2010년 1월 1일 기준 5년 암유병률은 인구 10만명당 1138.7명, 5년 연령표준화유병률은 인구 10만명당 886.6명이며, 전체 인구 중 5년 암유병자의 비율은 1.14% (남 1.07%, 여 1.21%)로 인구 100명당 1명이 5년간의 암생존자이다.

< 5년, 10년 암유병자수, 조유병률, 연령표준화유병률 >

(단위: 명, %, 명/10만명)

구분	성	5년							10년	
		2003년	2004년	2005년	2006년	2007년	2008년	2009년	2008년	2009년
유병자수	계	309,673	339,314	378,210	417,246	461,572	511,362	565,421	729,756	808,503
	남	151,936	166,088	184,402	201,734	221,255	242,142	265,391	336,804	371,001
	여	157,737	173,226	193,808	215,512	240,317	269,220	300,030	392,952	437,502
전체인구 중 암유병자 비율	계	0.64	0.70	0.78	0.85	0.94	1.04	1.14	1.48	1.63
	남	0.63	0.68	0.76	0.82	0.90	0.98	1.07	1.36	1.49
	여	0.66	0.72	0.80	0.88	0.98	1.09	1.21	1.59	1.77
조유병률	계	641.0	699.8	776.9	853.5	939.5	1035.0	1138.7	1477.1	1628.2
	남	626.9	683.0	755.4	823.2	898.5	978.1	1066.8	1360.4	1491.4
	여	655.2	716.7	798.4	884.0	980.6	1092.3	1210.8	1594.3	1765.5
연령표준화 유병률	계	589.9	626.1	674.9	720.3	770.6	827.1	886.6	1175.5	1261.0
	남	649.6	683.8	730.1	768.3	808.4	848.2	893.0	1182.9	1251.2
	여	574.8	614.8	668.1	722.2	784.5	857.8	932.8	1239.5	1344.7

< 연령군별 5년, 10년 암유병 현황, 2009년 >

(단위: 명, %, 명/10만명)

구분	성	5년				10년			
		0-14세군	15-34세군	35-64세군	65세 이상	0-14세군	15-34세군	35-64세군	65세 이상
유병자수	계	3,842	25,961	326,047	209,571	6,168	34,595	457,515	310,225
	남	2,129	7,793	131,255	124,214	3,476	10,958	177,689	178,878
	여	1,713	18,168	194,792	85,357	2,692	23,637	279,826	131,347
전체인구 중 암유병자 비율	계	0.05	0.18	1.51	4.05	0.07	0.24	2.11	6.00
	남	0.05	0.10	1.20	5.96	0.08	0.15	1.63	8.58
	여	0.04	0.26	1.82	2.77	0.07	0.34	2.61	4.26
조유병률	계	45.8	179.5	1506.4	4054.8	73.6	239.2	2113.8	6002.2
	남	48.7	104.0	1201.7	5960.1	79.5	146.2	1626.8	8583.0
	여	42.7	260.9	1816.8	2767.4	67.1	339.4	2609.8	4258.4

□ 암종별 암유병률 현황

- '09년 기준 5년 암유병자의 암종별로는 갑상선암의 유병자수가 가장 많았으며, 다음으로 위암, 대장암, 유방암, 폐암, 간암 순으로 나타났다.

< 주요 암종별 5년 암유병 현황 : 남녀전체, 2009년 >

(단위: 명, 명/10만명)

순위	암종	유병자수	분율(%)	조유병률	표준화 유병률*
	모든암	565,421	100.0	1138.7	886.6
1	갑상선	107,388	19.0	216.3	183.0
2	위	95,344	16.9	192.0	143.5
3	대장	81,769	14.5	164.7	122.0
4	유방	55,475	9.8	111.7	88.8
5	폐	30,529	5.4	61.5	44.8
6	간	30,341	5.4	61.1	46.1
7	전립선	23,554	4.2	47.4	32.9
8	자궁경부	16,391	2.9	33.0	26.7
9	방광	11,889	2.1	23.9	17.2
10	신장	11,644	2.1	23.4	18.3

\*연령표준화유병률: 표준인구를 우리나라 2000년 주민등록연앙인구로 사용

< 암종별, 성별 주요 5년 암유병 현황 : 2009년 >

(단위: 명, 명/10만명)

순위	남자					여자				
	암종	유병자수	분율(%)	조 유병률	표준화 유병률*	암종	유병자수	분율(%)	조 유병률	표준화 유병률*
	모든암	265,391	100.0	1066.8	893.0	모든암	300,030	100.0	1210.8	932.8
1	위	64,025	24.1	257.4	211.0	갑상선	91,168	30.4	367.9	310.0
2	대장	49,264	18.6	198.0	163.7	유방	55,234	18.4	222.9	175.5
3	전립선	23,554	8.9	94.7	80.6	대장	32,505	10.8	131.2	88.9
4	간	22,949	8.6	92.3	74.6	위	31,319	10.4	126.4	88.4
5	폐	20,344	7.7	81.8	67.7	자궁경부	16,391	5.5	66.1	52.1
6	갑상선	16,220	6.1	65.2	56.2	폐	10,185	3.4	41.1	27.5
7	방광	9,694	3.7	39.0	33.0	간	7,392	2.5	29.8	20.7
8	신장	7,955	3.0	32.0	26.6	자궁체부	6,325	2.1	25.5	20.0
9	비호지킨 림프종	6,351	2.4	25.5	22.3	난소	6,317	2.1	25.5	20.9
10	입술, 구강 및 인두	5,610	2.1	22.6	18.7	비호지킨 림프종	5,291	1.8	21.4	16.9

\*연령표준화유병률: 표준인구를 우리나라 2000년 주민등록연앙인구로 사용

○ '09년 기준 10년 암유병자의 암종별로는 위암의 유병자수가 가장 많았으며, 다음으로 갑상선암, 대장암, 유방암, 간암, 폐암 순으로 나타났다.

< 주요 암종별 10년 암유병 현황 : 남녀전체, 2009년 >

(단위: 명, 명/10만명)

순위	암종	유병자수	분율(%)	조유병률	표준화 유병률*
	모든암	808,503	100.0	1628.2	1261.0
1	위	145,589	18.0	293.2	217.6
2	갑상선	136,388	16.9	274.7	231.2
3	대장	115,741	14.3	233.1	171.5
4	유방	86,922	10.8	175.0	137.6
5	간	38,920	4.8	78.4	59.2
6	폐	38,313	4.7	77.2	56.1
7	자궁경부	32,582	4.0	65.6	51.6
8	전립선	29,183	3.6	58.8	40.5
9	방광	19,051	2.4	38.4	27.5
10	비호지킨림프종	17,656	2.2	35.6	29.4

\*연령표준화유병률: 표준인구를 우리나라 2000년 주민등록연앙인구로 사용

< 암종별, 성별 주요 10년 암유병 현황 : 2009년 >

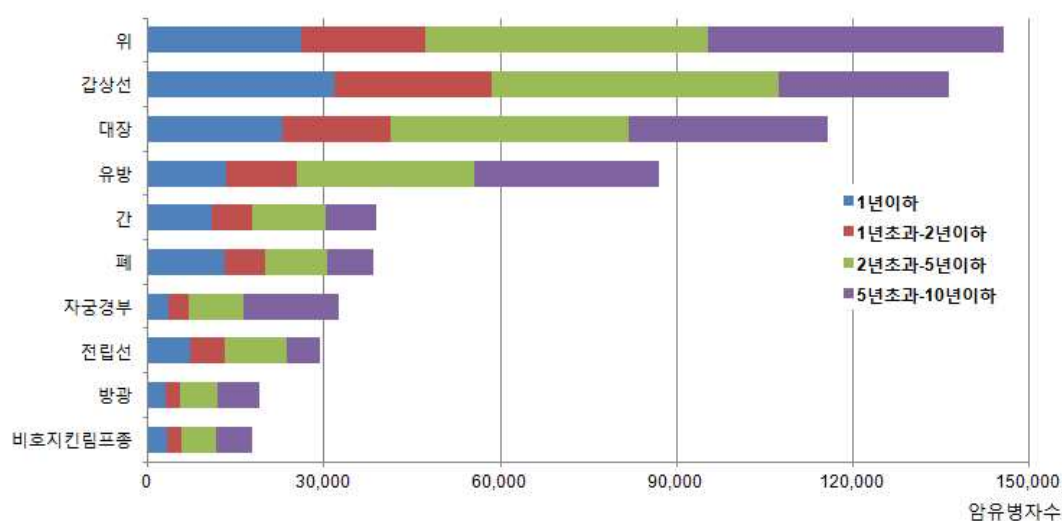
(단위: 명, 명/10만명)

순위	남자					여자				
	암종	유병자수	분율(%)	조 유병률	표준화 유병률*	암종	유병자수	분율(%)	조 유병률	표준화 유병률*
	모든암	371,001	100.0	1491.4	1251.2	모든암	437,502	100.0	1765.5	1344.7
1	위	96,919	26.1	389.6	319.6	갑상선	116,555	26.6	470.4	393.4
2	대장	68,566	18.5	275.6	228.5	유방	86,525	19.8	349.2	270.8
3	간	29,331	7.9	117.9	95.6	위	48,670	11.1	196.4	135.7
4	전립선	29,183	7.9	117.3	100.6	대장	47,175	10.8	190.4	127.3
5	폐	25,580	6.9	102.8	85.3	자궁경부	32,582	7.4	131.5	100.5
6	갑상선	19,833	5.3	79.7	68.5	폐	12,733	2.9	51.4	34.1
7	방광	15,486	4.2	62.3	52.8	난소	10,047	2.3	40.5	33.5
8	신장	11,473	3.1	46.1	38.2	자궁체부	9,982	2.3	40.3	31.2
9	비호지킨 림프종	9,692	2.6	39.0	34.0	간	9,589	2.2	38.7	26.9
10	입술, 구강 및 인두	8,205	2.2	33.0	27.4	비호지킨 림프종	7,964	1.8	32.1	25.4

\*연령표준화유병률: 표준인구를 우리나라 2000년 주민등록연앙인구로 사용

- 암 진단 후 5년 이상 장기 생존자는 243,082명(30.1%), 추적관찰그룹인 2-5년 암유병자는 270,696명(33.5%), 적극적 암 치료 그룹인 2년 이하 암유병자는 294,725명(36.4%)으로 분석되었다.
- 5년 이상 장기 생존자는 위암이 50,245명으로 가장 많았으며, 대장암은 33,972명, 유방암은 31,447명이었다.

< 주요 암종의 진단 후 생존기간별 암유병자수, 2009년 >



	위	갑상선	대장	유방	간	폐	자궁경부	전립선	방광	비호지킨 림프종	모든암
1년 이하	26,167	31,773	22,813	13,264	10,764	12,999	3,534	7,081	2,905	3,302	165,129
1년 초과-2년 이하	20,966	26,821	18,556	12,214	7,061	6,916	3,492	5,907	2,620	2,442	129,596
2년 초과-5년 이하	48,211	48,794	40,400	29,997	12,516	10,614	9,365	10,566	6,364	5,898	270,696
5년 초과-10년 이하	50,245	29,000	33,972	31,447	8,579	7,784	16,191	5,629	7,162	6,014	243,082
합계	145,589	136,388	115,741	86,922	38,920	38,313	32,582	29,183	19,051	17,656	808,503



< 연도별 주요 암종별 5년 유병자수, 조유병률, 연령표준화유병률 추이, 남녀 전체 >

(단위: 명, 명/10만명)

암종	연도																				
	2003			2004			2005			2006			2007			2008			2009		
	유병자수	유병률		유병자수	유병률		유병자수	유병률		유병자수	유병률		유병자수	유병률		유병자수	유병률		유병자수	유병률	
조		표준화*	조		표준화*	조		표준화*	조		표준화*	조		표준화*	조		표준화*	조		표준화*	조
모든 암(C00-C97)	309,673	641.0	589.9	339,314	699.8	626.1	378,210	776.9	674.9	417,246	853.5	720.3	461,572	939.5	770.7	511,362	1035.0	827.1	565,421	1138.7	886.6
입술,구강 및 인두(C00-C14)	5,743	11.9	11.0	5,984	12.3	11.1	6,373	13.1	11.4	6,762	13.8	11.7	7,205	14.7	12.1	7,688	15.6	12.5	7,982	16.1	12.6
식도(C15)	3,003	6.2	5.6	3,118	6.4	5.6	3,399	7.0	5.9	3,565	7.3	5.9	3,761	7.7	6.0	4,064	8.2	6.2	4,270	8.6	6.2
위(C16)	63,890	132.3	120.5	67,895	140.0	123.6	74,097	152.2	130.0	79,186	162.0	133.9	83,838	170.6	136.3	88,912	180.0	139.0	95,344	192.0	143.5
대장(C18-C20)	41,597	86.1	78.2	46,978	96.9	85.1	53,468	109.8	93.2	60,376	123.5	101.3	67,146	136.7	108.3	74,071	149.9	114.8	81,769	164.7	122.0
간(C22)	20,403	42.2	38.7	21,974	45.3	40.2	24,044	49.4	42.4	25,582	52.3	43.5	27,220	55.4	44.6	28,867	58.4	45.7	30,341	61.1	46.1
담낭 및 기타담도(C23-C24)	5,496	11.4	10.3	5,896	12.2	10.6	6,340	13.0	10.9	6,776	13.9	11.2	7,181	14.6	11.4	7,558	15.3	11.4	8,070	16.3	11.7
췌장(C25)	2,683	5.6	5.0	2,932	6.0	5.3	3,190	6.6	5.6	3,431	7.0	5.8	3,739	7.6	6.0	4,056	8.2	6.3	4,234	8.5	6.3
후두(C32)	3,681	7.6	6.9	3,693	7.6	6.7	3,805	7.8	6.6	3,796	7.8	6.4	3,844	7.8	6.2	3,888	7.9	5.9	4,051	8.2	6.0
폐(C33-C34)	19,803	41.0	37.0	21,457	44.3	38.6	23,087	47.4	39.9	24,805	50.7	41.3	26,638	54.2	42.4	28,396	57.5	43.4	30,529	61.5	44.8
유방(C50)	32,661	67.6	62.6	35,885	74.0	66.8	39,914	82.0	71.9	43,534	89.1	75.9	47,193	96.1	80.0	51,330	103.9	84.6	55,475	111.7	88.8
자궁경부(C53)	18,871	39.1	36.1	18,520	38.2	34.5	18,267	37.5	33.0	17,748	36.3	31.1	17,063	34.7	29.1	16,732	33.9	27.9	16,391	33.0	26.7
자궁체부(C54)	3,791	7.8	7.3	4,161	8.6	7.8	4,565	9.4	8.2	4,963	10.2	8.7	5,365	10.9	9.1	5,768	11.7	9.5	6,325	12.7	10.1
난소(C56)	4,930	10.2	9.7	5,150	10.6	9.8	5,415	11.1	10.1	5,649	11.6	10.2	5,979	12.2	10.5	6,187	12.5	10.6	6,317	12.7	10.6
전립선(C61)	7,095	14.7	13.0	8,821	18.2	15.5	10,871	22.3	18.3	13,215	27.0	21.3	16,255	33.1	24.9	19,890	40.3	29.1	23,554	47.4	32.9
고환(C62)	657	1.4	1.4	682	1.4	1.5	707	1.5	1.5	741	1.5	1.6	767	1.6	1.7	789	1.6	1.7	827	1.7	1.8
신장(C64)	5,996	12.4	11.5	6,614	13.6	12.3	7,418	15.2	13.3	8,272	16.9	14.4	9,292	18.9	15.6	10,492	21.2	17.0	11,644	23.4	18.3
방광(C67)	9,020	18.7	16.9	9,636	19.9	17.3	10,329	21.2	17.8	10,793	22.1	17.8	11,407	23.2	18.1	11,752	23.8	17.8	11,889	23.9	17.2
뇌 및 중추신경계(C70-C72)	3,264	6.8	6.6	3,388	7.0	6.8	3,547	7.3	7.0	3,710	7.6	7.2	3,964	8.1	7.6	4,135	8.4	7.8	4,333	8.7	8.1
갑상선(C73)	23,170	48.0	45.5	30,093	62.1	57.8	39,409	81.0	73.7	50,927	104.2	92.8	66,445	135.2	118.2	85,965	174.0	149.7	107,388	216.3	183.0
호지킨림프종(C81)	557	1.2	1.1	627	1.3	1.3	660	1.4	1.3	682	1.4	1.4	742	1.5	1.5	807	1.6	1.6	823	1.7	1.6
비호지킨림프종(C82-C85, C96)	7,215	14.9	14.0	7,799	16.1	14.8	8,562	17.6	15.8	9,349	19.1	16.8	10,032	20.4	17.6	10,741	21.7	18.4	11,642	23.4	19.4
다발성 골수종(C90)	1,212	2.5	2.3	1,324	2.7	2.4	1,527	3.1	2.7	1,666	3.4	2.8	1,871	3.8	3.0	2,044	4.1	3.2	2,229	4.5	3.3
백혈병(C91-C95)	5,099	10.6	10.4	5,324	11.0	10.8	5,577	11.5	11.2	5,901	12.1	11.7	6,131	12.5	12.1	6,418	13.0	12.5	6,702	13.5	12.9
기타 암	19,836	41.1	38.3	21,363	44.1	40.1	23,639	48.6	43.0	25,817	52.8	45.4	28,494	58.0	48.4	30,812	62.4	50.6	33,292	67.0	52.7

\*연령표준화유병률 : 표준인구를 우리나라 2000년 주민등록연앙인구로 사용

< 연도별 주요 암종별 5년 유병자수, 조유병률, 연령표준화유병률 추이, 남자 >

(단위: 명, 명/10만명)

암종	연도																				
	2003			2004			2005			2006			2007			2008			2009		
	유병자수	유병률		유병자수	유병률		유병자수	유병률		유병자수	유병률		유병자수	유병률		유병자수	유병률		유병자수	유병률	
조		표준화*	조		표준화*	조		표준화*	조		표준화*	조		표준화*	조		표준화*	조		표준화*	
모든 암(C00-C97)	151,936	626.9	649.6	166,088	683.0	683.7	184,402	755.4	730.1	201,734	823.2	768.3	221,255	898.5	808.4	242,142	978.1	848.2	265,391	1066.8	893.0
입술,구강 및 인두(C00-C14)	4,049	16.7	16.9	4,164	17.1	16.7	4,441	18.2	17.2	4,717	19.2	17.6	5,031	20.4	18.1	5,376	21.7	18.5	5,610	22.6	18.7
식도(C15)	2,713	11.2	11.7	2,831	11.6	11.7	3,098	12.7	12.3	3,248	13.3	12.4	3,410	13.8	12.4	3,707	15.0	12.8	3,910	15.7	12.9
위(C16)	42,393	174.9	178.7	45,190	185.8	183.4	49,283	201.9	192.0	52,849	215.7	198.0	56,062	227.7	201.1	59,666	241.0	205.1	64,025	257.4	211.0
대장(C18-C20)	23,674	97.7	101.7	27,051	111.2	111.6	31,143	127.6	123.0	35,453	144.7	134.4	39,736	161.4	144.1	44,206	178.6	153.2	49,264	198.0	163.7
간(C22)	15,319	63.2	63.1	16,578	68.2	65.7	18,212	74.6	69.4	19,344	78.9	71.0	20,570	83.5	72.7	21,820	88.1	74.0	22,949	92.3	74.6
담낭 및 기타담도(C23-C24)	2,764	11.4	12.1	3,013	12.4	12.7	3,216	13.2	13.0	3,500	14.3	13.5	3,716	15.1	13.6	3,909	15.8	13.7	4,191	16.8	14.0
췌장(C25)	1,528	6.3	6.5	1,647	6.8	6.7	1,783	7.3	7.0	1,910	7.8	7.2	2,130	8.7	7.7	2,244	9.1	7.7	2,311	9.3	7.6
후두(C32)	3,432	14.2	14.8	3,446	14.2	14.3	3,564	14.6	14.2	3,552	14.5	13.5	3,609	14.7	13.1	3,651	14.7	12.7	3,812	15.3	12.7
폐(C33-C34)	14,074	58.1	61.6	15,210	62.5	63.6	16,329	66.9	65.5	17,137	69.9	65.8	18,159	73.7	66.4	19,053	77.0	66.3	20,344	81.8	67.7
유방(C50)	212	0.9	0.9	219	0.9	0.9	224	0.9	0.9	222	0.9	0.9	205	0.8	0.8	226	0.9	0.8	241	1.0	0.8
전립선(C61)	7,095	29.3	34.6	8,821	36.3	40.4	10,871	44.5	47.0	13,215	53.9	54.0	16,255	66.0	62.5	19,890	80.3	72.0	23,554	94.7	80.6
고환(C62)	657	2.7	2.7	682	2.8	2.9	707	2.9	3.0	741	3.0	3.1	767	3.1	3.3	789	3.2	3.4	827	3.3	3.6
신장(C64)	4,027	16.6	16.6	4,434	18.2	17.7	4,998	20.5	19.3	5,561	22.7	20.7	6,330	25.7	22.7	7,156	28.9	24.8	7,955	32.0	26.6
방광(C67)	7,281	30.0	32.3	7,830	32.2	33.3	8,394	34.4	34.2	8,797	35.9	34.4	9,286	37.7	34.8	9,591	38.7	34.2	9,694	39.0	33.0
뇌 및 중추신경계(C70-C72)	1,718	7.1	7.0	1,785	7.3	7.2	1,888	7.7	7.6	1,982	8.1	7.8	2,093	8.5	8.2	2,159	8.7	8.3	2,292	9.2	8.8
갑상선(C73)	3,069	12.7	12.4	3,932	16.2	15.5	5,214	21.4	20.0	6,880	28.1	25.6	9,287	37.7	33.7	12,525	50.6	44.4	16,220	65.2	56.2
호지킨림프종(C81)	362	1.5	1.5	415	1.7	1.7	436	1.8	1.7	436	1.8	1.7	482	2.0	1.9	513	2.1	1.9	517	2.1	2.0
비호지킨림프종(C82-C85, C96)	4,091	16.9	16.9	4,436	18.2	17.9	4,774	19.6	18.7	5,196	21.2	19.8	5,553	22.6	20.6	5,885	23.8	21.3	6,351	25.5	22.3
다발성 골수종(C90)	658	2.7	2.8	710	2.9	2.9	810	3.3	3.2	847	3.5	3.2	961	3.9	3.5	1,061	4.3	3.7	1,168	4.7	3.9
백혈병(C91-C95)	2,818	11.6	11.7	2,945	12.1	12.1	3,145	12.9	12.8	3,258	13.3	13.1	3,410	13.8	13.6	3,549	14.3	14.0	3,704	14.9	14.5
기타 암	10,002	41.3	43.0	10,749	44.2	44.8	11,872	48.6	48.1	12,889	52.6	50.5	14,203	57.7	53.7	15,166	61.3	55.4	16,452	66.1	58.0

\*연령표준화유병률 : 표준인구를 우리나라 2000년 주민등록연앙인구로 사용

< 연도별 주요 암종별 5년 유병자수, 조유병률, 연령표준화유병률 추이, 여자 >

(단위: 명, 명/10만명)

암종	연도																				
	2003			2004			2005			2006			2007			2008			2009		
	유병자수	유병률		유병자수	유병률		유병자수	유병률		유병자수	유병률		유병자수	유병률		유병자수	유병률		유병자수	유병률	
조		표준화*	조		표준화*	조		표준화*	조		표준화*	조		표준화*	조		표준화*	조		표준화*	
모든 암(C00-C97)	157,737	655.2	574.8	173,226	716.7	614.8	193,808	798.4	668.1	215,512	884.0	722.2	240,317	980.6	784.5	269,220	1092.3	857.7	300,030	1210.8	932.8
입술,구강 및 인두(C00-C14)	1,694	7.0	6.2	1,820	7.5	6.5	1,932	8.0	6.7	2,045	8.4	6.9	2,174	8.9	7.1	2,312	9.4	7.3	2,372	9.6	7.3
식도(C15)	290	1.2	0.9	287	1.2	0.9	301	1.2	0.9	317	1.3	0.9	351	1.4	1.0	357	1.4	1.0	360	1.5	0.9
위(C16)	21,497	89.3	74.8	22,705	93.9	76.6	24,814	102.2	80.8	26,337	108.0	82.8	27,776	113.3	84.3	29,246	118.7	85.6	31,319	126.4	88.4
대장(C18-C20)	17,923	74.5	60.9	19,927	82.4	65.3	22,325	92.0	70.5	24,923	102.2	76.1	27,410	111.8	80.8	29,865	121.2	84.8	32,505	131.2	88.9
간(C22)	5,084	21.1	17.6	5,396	22.3	18.1	5,832	24.0	18.9	6,238	25.6	19.5	6,650	27.1	20.0	7,047	28.6	20.5	7,392	29.8	20.7
담낭 및 기타담도(C23-C24)	2,732	11.3	9.0	2,883	11.9	9.1	3,124	12.9	9.5	3,276	13.4	9.6	3,465	14.1	9.7	3,649	14.8	9.8	3,879	15.7	10.0
췌장(C25)	1,155	4.8	3.9	1,285	5.3	4.2	1,407	5.8	4.4	1,521	6.2	4.6	1,609	6.6	4.6	1,812	7.4	5.0	1,923	7.8	5.1
후두(C32)	249	1.0	0.8	247	1.0	0.8	241	1.0	0.7	244	1.0	0.7	235	1.0	0.7	237	1.0	0.6	239	1.0	0.6
폐(C33-C34)	5,729	23.8	19.1	6,247	25.8	20.1	6,758	27.8	21.0	7,668	31.5	23.1	8,479	34.6	24.6	9,343	37.9	26.1	10,185	41.1	27.5
유방(C50)	32,449	134.8	122.8	35,666	147.6	131.2	39,690	163.5	141.4	43,312	177.7	149.4	46,988	191.7	157.8	51,104	207.3	167.0	55,234	222.9	175.5
자궁경부(C53)	18,871	78.4	70.0	18,520	76.6	66.8	18,267	75.3	64.0	17,748	72.8	60.5	17,063	69.6	56.7	16,732	67.9	54.4	16,391	66.1	52.1
자궁체부(C54)	3,791	15.7	14.2	4,161	17.2	15.2	4,565	18.8	16.1	4,963	20.4	17.0	5,365	21.9	17.8	5,768	23.4	18.7	6,325	25.5	20.0
난소(C56)	4,930	20.5	18.9	5,150	21.3	19.2	5,415	22.3	19.8	5,649	23.2	20.0	5,979	24.4	20.8	6,187	25.1	20.9	6,317	25.5	20.9
신장(C64)	1,969	8.2	7.1	2,180	9.0	7.7	2,420	10.0	8.2	2,711	11.1	8.9	2,962	12.1	9.4	3,336	13.5	10.3	3,689	14.9	11.0
방광(C67)	1,739	7.2	5.7	1,806	7.5	5.7	1,935	8.0	5.8	1,996	8.2	5.7	2,121	8.7	5.8	2,161	8.8	5.7	2,195	8.9	5.5
뇌 및 중추신경계(C70-C72)	1,546	6.4	6.1	1,603	6.6	6.3	1,659	6.8	6.5	1,728	7.1	6.6	1,871	7.6	7.1	1,976	8.0	7.3	2,041	8.2	7.5
갑상선(C73)	20,101	83.5	78.1	26,161	108.2	99.6	34,195	140.9	127.1	44,047	180.7	159.8	57,158	233.2	202.6	73,440	298.0	255.0	91,168	367.9	310.0
호지킨림프종(C81)	195	0.8	0.8	212	0.9	0.9	224	0.9	1.0	246	1.0	1.0	260	1.1	1.1	294	1.2	1.2	306	1.2	1.2
비호지킨림프종(C82-C85, C96)	3,124	13.0	11.6	3,363	13.9	12.2	3,788	15.6	13.4	4,153	17.0	14.4	4,479	18.3	15.1	4,856	19.7	15.9	5,291	21.4	16.9
다발성 골수종(C90)	554	2.3	1.9	614	2.5	2.0	717	3.0	2.3	819	3.4	2.5	910	3.7	2.7	983	4.0	2.8	1,061	4.3	2.9
백혈병(C91-C95)	2,281	9.5	9.3	2,379	9.8	9.6	2,432	10.0	9.8	2,643	10.8	10.5	2,721	11.1	10.7	2,869	11.6	11.1	2,998	12.1	11.5
기타 암	9,834	40.9	35.0	10,614	43.9	36.7	11,767	48.5	39.2	12,928	53.0	41.5	14,291	58.3	44.2	15,646	63.5	46.6	16,840	68.0	48.3

\*연령표준화유병률 : 표준인구를 우리나라 2000년 주민등록연앙인구로 사용

< 유병기간별 암유병자수 및 분율, 남녀전체, 2009년 >

암종(국제질병분류코드)	1년 이하		2년 이하		5년 이하		10년 이하	
	유병 자수	분율 (%)	유병 자수	분율 (%)	유병 자수	분율 (%)	유병 자수	분율 (%)
모든 암(C00-C97)	165,129	100.0	294,725	100.0	565,421	100.0	808,503	100.0
입술, 구강 및 인두(C00-C14)	2,224	1.3	4,062	1.4	7,982	1.4	11,981	1.5
식도(C15)	1,605	1.0	2,590	0.9	4,270	0.8	5,574	0.7
위(C16)	26,167	15.8	47,133	16.0	95,344	16.9	145,589	18.0
대장(C18-C20)	22,813	13.8	41,369	14.0	81,769	14.5	115,741	14.3
간(C22)	10,764	6.5	17,825	6.0	30,341	5.4	38,920	4.8
담낭 및 기타담도(C23-C24)	3,140	1.9	4,896	1.7	8,070	1.4	10,778	1.3
췌장(C25)	2,357	1.4	3,195	1.1	4,234	0.7	5,085	0.6
후두(C32)	1,054	0.6	1,915	0.6	4,051	0.7	6,635	0.8
폐(C33-C34)	12,999	7.9	19,915	6.8	30,529	5.4	38,313	4.7
유방(C50)	13,264	8.0	25,478	8.6	55,475	9.8	86,922	10.8
자궁경부(C53)	3,534	2.1	7,026	2.4	16,391	2.9	32,582	4.0
자궁체부(C54)	1,672	1.0	3,082	1.0	6,325	1.1	9,982	1.2
난소(C56)	1,590	1.0	3,027	1.0	6,317	1.1	10,047	1.2
전립선(C61)	7,081	4.3	12,988	4.4	23,554	4.2	29,183	3.6
고환(C62)	194	0.1	360	0.1	827	0.1	1,472	0.2
신장(C64)	3,141	1.9	5,813	2.0	11,644	2.1	17,015	2.1
방광(C67)	2,905	1.8	5,525	1.9	11,889	2.1	19,051	2.4
뇌 및 중추신경계(C70-C72)	1,360	0.8	2,312	0.8	4,333	0.8	6,498	0.8
갑상선(C73)	31,773	19.2	58,594	19.9	107,388	19.0	136,388	16.9
호지킨림프종(C81)	199	0.1	391	0.1	823	0.1	1,364	0.2
비호지킨 림프종 (C82-C85,C96)	3,302	2.0	5,744	1.9	11,642	2.1	17,656	2.2
다발성 골수종(C90)	764	0.5	1,280	0.4	2,229	0.4	2,731	0.3
백혈병(C91-C95)	1,983	1.2	3,424	1.2	6,702	1.2	10,554	1.3
기타 암	9,244	5.6	16,781	5.7	33,292	5.9	48,442	6.0

< 유병기간별 암유병자수 및 분율, 남자, 2009년 >

암종(국제질병분류코드)	1년 이하		2년 이하		5년 이하		10년 이하	
	유병 자수	분율 (%)	유병 자수	분율 (%)	유병 자수	분율 (%)	유병 자수	분율 (%)
모든 암(C00-C97)	81,658	100.0	142,507	100.0	265,391	100.0	371,001	100.0
입술, 구강 및 인두(C00-C14)	1,635	2.0	2,963	2.1	5,610	2.1	8,205	2.2
식도(C15)	1,494	1.8	2,394	1.7	3,910	1.5	5,053	1.4
위(C16)	17,639	21.6	31,793	22.3	64,025	24.1	96,919	26.1
대장(C18-C20)	13,871	17.0	25,140	17.6	49,264	18.6	68,566	18.5
간(C22)	8,140	10.0	13,544	9.5	22,949	8.6	29,331	7.9
담낭 및 기타담도(C23-C24)	1,616	2.0	2,552	1.8	4,191	1.6	5,512	1.5
췌장(C25)	1,289	1.6	1,756	1.2	2,311	0.9	2,788	0.8
후두(C32)	995	1.2	1,804	1.3	3,812	1.4	6,233	1.7
폐(C33-C34)	9,114	11.2	13,635	9.6	20,344	7.7	25,580	6.9
유방(C50)	57	0.1	125	0.1	241	0.1	397	0.1
전립선(C61)	7,081	8.7	12,988	9.1	23,554	8.9	29,183	7.9
고환(C62)	194	0.2	360	0.3	827	0.3	1,472	0.4
신장(C64)	2,140	2.6	3,979	2.8	7,955	3.0	11,473	3.1
방광(C67)	2,350	2.9	4,494	3.2	9,694	3.7	15,486	4.2
뇌 및 중추신경계(C70-C72)	752	0.9	1,259	0.9	2,292	0.9	3,422	0.9
갑상선(C73)	5,096	6.2	9,296	6.5	16,220	6.1	19,833	5.3
호지킨림프종(C81)	129	0.2	245	0.2	517	0.2	869	0.2
비호지킨 림프종 (C82-C85,C96)	1,826	2.2	3,160	2.2	6,351	2.4	9,692	2.6
다발성 골수종(C90)	415	0.5	691	0.5	1,168	0.4	1,446	0.4
백혈병(C91-C95)	1,119	1.4	1,914	1.3	3,704	1.4	5,819	1.6
기타 암	4,706	5.8	8,415	5.9	16,452	6.2	23,722	6.4

< 유병기간별 암유병자수 및 분율, 여자, 2009년 >

암종(국제질병분류코드)	1년 이하		2년 이하		5년 이하		10년 이하	
	유병 자수	분율 (%)	유병 자수	분율 (%)	유병 자수	분율 (%)	유병 자수	분율 (%)
모든 암(C00-C97)	83,471	100.0	152,218	100.0	300,030	100.0	437,502	100.0
입술, 구강 및 인두(C00-C14)	589	0.7	1,099	0.7	2,372	0.8	3,776	0.9
식도(C15)	111	0.1	196	0.1	360	0.1	521	0.1
위(C16)	8,528	10.2	15,340	10.1	31,319	10.4	48,670	11.1
대장(C18-C20)	8,942	10.7	16,229	10.7	32,505	10.8	47,175	10.8
간(C22)	2,624	3.1	4,281	2.8	7,392	2.5	9,589	2.2
담낭 및 기타담도(C23-C24)	1,524	1.8	2,344	1.5	3,879	1.3	5,266	1.2
췌장(C25)	1,068	1.3	1,439	0.9	1,923	0.6	2,297	0.5
후두(C32)	59	0.1	111	0.1	239	0.1	402	0.1
폐(C33-C34)	3,885	4.7	6,280	4.1	10,185	3.4	12,733	2.9
유방(C50)	13,207	15.8	25,353	16.7	55,234	18.4	86,525	19.8
자궁경부(C53)	3,534	4.2	7,026	4.6	16,391	5.5	32,582	7.4
자궁체부(C54)	1,672	2.0	3,082	2.0	6,325	2.1	9,982	2.3
난소(C56)	1,590	1.9	3,027	2.0	6,317	2.1	10,047	2.3
신장(C64)	1,001	1.2	1,834	1.2	3,689	1.2	5,542	1.3
방광(C67)	555	0.7	1,031	0.7	2,195	0.7	3,565	0.8
뇌 및 중추신경계(C70-C72)	608	0.7	1,053	0.7	2,041	0.7	3,076	0.7
갑상선(C73)	26,677	32.0	49,298	32.4	91,168	30.4	116,555	26.6
호지킨림프종(C81)	70	0.1	146	0.1	306	0.1	495	0.1
비호지킨 림프종 (C82-C85,C96)	1,476	1.8	2,584	1.7	5,291	1.8	7,964	1.8
다발성 골수종(C90)	349	0.4	589	0.4	1,061	0.4	1,285	0.3
백혈병(C91-C95)	864	1.0	1,510	1.0	2,998	1.0	4,735	1.1
기타 암	4,538	5.4	8,366	5.5	16,840	5.6	24,720	5.7