

I.

지역별 평가등급별 기관 현황

○ 16개 시·도 중 1등급 기관은 강원과 제주지역을 제외하고 모두 분포하고 있고, 지역별 기관수 대비 1등급 기관비율이 높은 곳은 부산(21.3%) > 대전(17.1%) > 울산(15.2%) 순이었음

표1. 지역별 등급별 기관분포 현황

(단위: 기관, %)

지역	평가대상	1등급	2등급	3등급	4등급	5등급	등급제외
전체	937 (100)	112 (100)	184 (100)	251 (100)	239 (100)	123 (100)	28 (100)
	(100)	(12.0)	(19.6)	(26.8)	(25.5)	(13.1)	(3.0)
서울	81 (8.6)	6 (5.4)	14 (7.6)	20 (8.0)	24 (10.0)	15 (12.2)	2 (7.1)
	(100)	(7.4)	(17.3)	(24.7)	(29.6)	(18.5)	(2.5)
부산	127 (13.6)	27 (24.1)	46 (25.0)	26 (10.3)	19 (8.0)	6 (4.9)	3 (10.7)
	(100)	(21.3)	(36.2)	(20.4)	(15.0)	(4.7)	(2.4)
인천	40 (4.3)	6 (5.4)	3 (1.6)	12 (4.8)	11 (4.6)	7 (5.7)	1 (3.6)
	(100)	(15.0)	(7.5)	(30.0)	(27.5)	(17.5)	(2.5)
대구	37 (4.0)	4 (3.6)	7 (3.8)	12 (4.8)	13 (5.4)		1 (3.6)
	(100)	(10.8)	(18.9)	(32.5)	(35.1)		(2.7)
광주	22 (2.3)	1 (0.9)	6 (3.2)	9 (3.6)	5 (2.1)	1 (0.8)	0 (0.0)
	(100)	(4.5)	(27.3)	(40.9)	(22.8)	(4.5)	(0.0)
대전	41 (4.4)	7 (6.2)	2 (1.1)	12 (4.8)	11 (4.6)	6 (4.9)	3 (10.7)
	(100)	(17.1)	(4.9)	(29.3)	(26.8)	(14.6)	(7.3)
울산	33 (3.5)	5 (4.4)	5 (2.7)	11 (4.4)	7 (2.9)	5 (4.0)	
	(100)	(15.2)	(15.2)	(33.3)	(21.1)	(15.2)	
경기	188 (20.1)	14 (12.5)	24 (13.0)	57 (22.7)	48 (20.1)	38 (30.9)	7 (25.0)
	(100)	(7.5)	(12.8)	(30.3)	(25.5)	(20.2)	(3.7)
강원	20 (2.1)		2 (1.1)	2 (0.8)	7 (2.9)	5 (4.0)	4 (14.3)
	(100)		(10.0)	(10.0)	(35.0)	(25.0)	(20.0)
충북	28 (3.0)	2 (1.8)	4 (2.2)	9 (3.6)	8 (3.4)	4 (3.3)	1 (3.6)
	(100)	(7.1)	(14.3)	(32.1)	(28.6)	(14.3)	(3.6)
충남	54 (5.8)	6 (5.4)	6 (3.3)	13 (5.2)	16 (6.7)	12 (9.8)	1 (3.6)
	(100)	(11.1)	(11.1)	(24.1)	(29.6)	(22.2)	(1.9)
전북	63 (6.7)	9 (8.0)	13 (7.1)	21 (8.3)	16 (6.7)	4 (3.3)	
	(100)	(14.3)	(20.6)	(33.3)	(25.4)	(6.4)	
전남	42 (4.5)	5 (4.5)	13 (7.1)	14 (5.6)	7 (2.9)	2 (1.6)	1 (3.6)
	(100)	(11.9)	(30.9)	(33.3)	(16.7)	(4.8)	(2.4)
경북	81 (8.6)	9 (8.0)	20 (10.9)	22 (8.7)	19 (8.0)	9 (7.3)	2 (7.1)
	(100)	(11.1)	(24.7)	(27.1)	(23.5)	(11.1)	(2.5)
경남	74 (7.9)	11 (9.8)	18 (9.8)	10 (4.0)	26 (10.9)	7 (5.7)	2 (7.1)
	(100)	(14.9)	(24.3)	(13.5)	(35.1)	(9.5)	(2.7)
제주	6 (0.6)		1 (0.5)	1 (0.4)	2 (0.8)	2 (1.6)	
	(100)		(16.7)	(16.7)	(33.3)	(33.3)	

지역별 요양병원 등급 결과

지역	등급	요양기관명(가나다순)
----	----	-------------

지역	등급	요양기관명(가나다순)
서울(81)	1	미소들노인전문병원
	1	서울참요양병원
	1	성북참노인전문병원
	1	의료법인참여원의료재단송파참노인전문병원
	1	참요양병원
	1	한걸음요양병원
	2	강동성모요양병원
	2	강서성모요양병원
	2	경동요양병원
	2	고려수요양병원
	2	남부효요양병원
	2	로하스동서울요양병원
	2	사랑요양병원
	2	서울대효요양병원
	2	서울인화요양병원
	2	은천요양병원
	2	의료법인유라의료재단온누리요양병원
	2	포근한요양병원
	2	필립요양병원
	2	햇살요양병원
	3	강남센트럴요양병원
	3	강남요양병원
	3	노원스마트요양병원
	3	대림요양병원
	3	동부센트럴요양병원
	3	동서요양병원
	3	마리아성모요양병원
	3	보라매성모요양병원
	3	보문효사랑요양병원
	3	새희망요양병원
	3	신우요양병원
3	연세사랑요양병원	
3	연세에덴요양병원	
서울(81)	3	연세영동요양병원
	3	의료법인부원의료재단서초요양병원
	3	의료법인일맥의료재단인애가요양병원
	3	정인노인전문병원

지역	등급	요양기관명(가나다순)
	3	하나효요양병원
	3	효림요양병원
	3	효성요양병원
	4	(사)한국지체장애인협회새보람요양병원
	4	강남효요양병원
	4	강서효요양병원
	4	경희늘푸른노인전문병원
	4	고선요양병원
	4	길동노인요양병원
	4	노블요양병원
	4	동산요양병원
	4	따스한봄날처럼요양병원
	4	로템노인전문병원
	4	로하스참사랑요양병원
	4	리안요양병원
	4	사랑요양병원
	4	새길요양병원
	4	새빛요양병원
	4	서울요양병원
	4	서울효사랑요양병원
	4	서울효요양병원
	4	서울J요양병원
	4	선의노인전문병원
	4	연세사랑요양병원
	4	예담요양병원
	4	정성요양병원
	4	큰사랑노인전문병원
	5	강북성모병원
	5	녹십자요양병원
	5	덕수요양병원
	5	미래노인요양병원
	5	새희망의료생활협동조합어울림요양
5	서울신내요양병원	
5	서울연세요양병원	
서울(81)	5	서울효요양병원
	5	신화요양병원
	5	심청요양병원
	5	양천효요양병원

지역	등급	요양기관명(가나다순)
	5	우이새길요양병원
	5	해솔요양병원
	5	혜담요양병원
	5	효인요양병원
	등급제외	서울휴먼요양병원
	등급제외	현인노인전문병원
부산(127)	1	곽요양병원
	1	그랜드자연요양병원
	1	마린요양병원
	1	미소요양병원
	1	부산노인전문제1병원
	1	선한요양병원
	1	세원요양병원
	1	의)은성의료재단좋은애인병원
	1	의료법인나라의료재단부산나라요양병원
	1	의료법인나라의료재단제일나라요양병원
	1	의료법인동일의료재단금정나라요양병원
	1	의료법인동일의료재단수영나라요양병원
	1	의료법인백세의료재단백세요양병원
	1	의료법인영신의료재단동래유유요양병원
	1	의료법인윤재의료재단금강요양병원
	1	의료법인윤재의료재단금정요양병원
	1	의료법인은경의료재단인창요양병원
	1	의료법인제영의료재단다사랑요양병원
	1	의료법인좋은사람들의료재단관자재요양병원
	1	자갈치요양병원
	1	조이효요양병원
	1	참맑은요양병원
	1	한가족요양병원
	1	현대요양병원
1	효메디요양병원	
1	효은요양병원	
1	BHS동래한서요양병원	
2	(의)송산의료재단서원요양병원	
부산(127)	2	강서요양병원
	2	광안참사랑요양병원
	2	구평예일요양병원
	2	금정의료소비자생활협동조합희망요양병원

지역	등급	요양기관명(가나다순)
	2	남산정의료소비자생활협동조합남산정요양병원
	2	늘푸른요양병원
	2	동산요양병원
	2	라파요양병원
	2	명성요양병원
	2	보람요양병원
	2	부산노인전문제2병원
	2	부산해운대요양병원
	2	사단법인도심새광산요양병원
	2	성산현대요양병원
	2	소원요양병원
	2	심당요양병원
	2	엠마우스의료소비자생활협동조합부산요양병원
	2	연산세린요양병원
	2	옥훈의료소비자생활협동조합효사랑요양병원
	2	온천천요양병원
	2	우리들의료소비자생활협동조합참좋은요양병원
	2	우리요양병원
	2	으뜸요양병원
	2	의)청십자의료재단부산요양병원
	2	의료법인금산의료재단엄궁유일요양병원
	2	의료법인백양의료재단아하브요양병원
	2	의료법인뽕뽕의료재단복있는요양병원
	2	의료법인새생명의료재단새생명재활요양병원
	2	의료법인성원의료재단참편한요양병원
	2	의료법인송산의료재단송산요양병원
	2	의료법인영파의료재단규림요양병원
	2	의료법인은빛의료재단참사랑요양병원
	2	의료법인장원송도요양병원
	2	의료법인제영의료재단다나사요양병원
	2	의료법인청노의료재단친절한요양병원
	2	의료법인청림의료재단온천요양병원
	2	의료법인황산의료재단황산요양병원
2	의료재단로템요양병원	
부산(127)	2	중앙효요양병원
	2	진요양병원
	2	청림요양병원
	2	초읍가족사랑요양병원

지역	등급	요양기관명(가나다순)
	2	태종대요양병원
	2	해운대성심요양병원
	2	현대요양병원
	3	(재)효사랑요양병원
	3	굿모닝요양병원
	3	늘행복요양병원
	3	달맞이요양병원
	3	두레의료소비자생활협동조합청솔요양병원
	3	맑은샘요양병원
	3	메디오요양병원
	3	보생요양병원
	3	부곡요양병원
	3	부산효부요양병원
	3	사단법인한국불교미륵종제일요양병원
	3	사랑요양병원
	3	사회복지법인부산은빛요양병원
	3	월리스요양병원
	3	의료법인노송의료재단시티요양병원
	3	의료법인온의료재단신세계요양병원
	3	의료법인인당의료재단부산해민요양병원
	3	의료법인청십자의료재단청십자병원
	3	의료법인한누리의료재단밝은햇살요양병원
	3	의료법인화인의료재단센텀화인요양병원
	3	의료법인희경의료재단한국요양병원
	3	인제요양병원
	3	청담요양병원
	3	하워드센텀요양병원
	3	행림요양병원
	3	혜강요양병원
	4	(재)대한장학재단아름요양병원
	4	강남요양병원
	4	구포은솔요양병원
4	동래요양병원	
4	동래제일요양병원	
부산(127)	4	사단법인부산장애인관광레저문화협회좋은이웃요양병원
	4	서동제일요양병원
	4	송산의료재단해양요양병원
	4	신라요양병원

지역	등급	요양기관명(가나다순)
	4	온누리요양병원
	4	우리요양병원
	4	의)은정의료재단호산기독요양병원
	4	의료법인건강한사람들의료재단프리마요양병원
	4	의료법인노송의료재단시티요양병원
	4	의료법인삼대의료재단오복당요양병원
	4	제일요양병원
	4	중앙웰니스요양병원
	4	해운대베데스다요양병원
	4	해인요양병원
	5	(의)피터의료재단새소망요양병원
	5	기장고려요양병원
	5	의)재호의료재단희연요양병원
	5	의료법인에벤에셀의료재단아름다운요양병원
	5	토곡세강요양병원
	5	평거요양병원
	등급제외	(재)미래산업보건의료재단미래건강요양병원
	등급제외	부산자연요양병원
	등급제외	사단법인새길재단패밀리요양병원
인천(40)	1	도화요양병원
	1	동암노블휴요양병원
	1	신주안요양병원
	1	인천광역시립노인치매요양병원
	1	인천은혜병원
	1	효사랑요양병원
	2	경인의료재활센터병원
	2	한아름병원
	2	햇살요양병원
	3	강화희망병원
	3	더필립요양병원
	3	봄날요양병원
	3	부평세연요양병원
	3	빅토리아요양병원
	3	사회복지법인한마음복지협회인천요양병원
인천(40)	3	예진병원
	3	의료법인예지의료재단예지요양병원
	3	의료법인우진의료재단한길병원
	3	인천노인전문병원

지역	등급	요양기관명(가나다순)
	3	인천제2시립노인치매요양병원
	3	인천힐링스병원
	4	가좌삼성요양병원
	4	고려요양병원
	4	미래장수병원
	4	사회복지법인대한복지협회해오름요양병원
	4	살롬요양병원
	4	세브란스요양병원
	4	송도효자병원
	4	주안고려요양병원
	4	함춘요양병원
	4	현대요양병원
	4	화림요양병원
	5	계양서울실버요양병원
	5	사회복지법인해동노인전문병원
	5	새소망요양병원
	5	에이스메디컬요양병원
	5	연세효요양병원
	5	우리사랑요양병원
	5	인천백세요양병원
	등급제외	가족사랑요양병원
대구(37)	1	강북요양병원
	1	대구광역시시지노인전문병원
	1	대현첨단요양병원
	1	의료법인효민의료재단대구큰사랑요양병원
	2	가족사랑요양병원
	2	대구광역시서부노인전문병원
	2	열경요양병원
	2	의료법인현대요양병원
	2	중앙요양병원
	2	한가람요양병원
	2	행복한재활요양병원
	3	대구연세요양병원
	3	성서100세요양병원
	대구(37)	3
3		송효의료재단효산요양병원
3		신통요양병원
3		안심요양병원

지역	등급	요양기관명(가나다순)
	3	언더로템요양병원
	3	의료법인가창삼성의료재단가창삼성요양병원
	3	의료법인상보의료재단대구경상요양병원
	3	의료법인정목의료재단한패밀리병원
	3	재생e요양병원
	3	효경지요양병원
	4	남대구요양병원
	4	노아요양병원
	4	달서요양병원
	4	대덕요양병원
	4	동대구요양병원
	4	성서요양병원
	4	성심요양병원
	4	아주존요양병원
	4	제일효요양병원
	4	참편한요양병원
	4	화원요양병원
	4	효덕요양병원
	4	The더요양병원
	등급제외	한신요양병원
	광주(22)	1
2		광주고려요양병원
2		광주시립인광노인요양병원
2		남구요양병원
2		노세노세요양병원
2		씨티재활의학과요양병원
2		효창요양병원
3		광주요양병원
3		광천요양병원
3		그린요양병원
3		대한요양병원
3		은혜요양병원
3		해피니스요양병원
3		현대노인전문병원
광주(22)	3	효자요양병원
	3	효정요양병원
	4	상그릴라요양병원
	4	수완요양병원

지역	등급	요양기관명(가나다순)	
	4	침단참사랑노인전문병원	
	4	효은요양병원	
	4	효인요양병원	
	5	큰사랑요양병원	
대전(41)	1	대전광역시립제1노인전문병원	
	1	사회복지법인성화대전요양병원	
	1	성심효사랑요양병원	
	1	세종노인전문병원	
	1	유성웰니스요양병원	
	1	의)밝은마음의료재단유성한가족요양병원	
	1	행복한시니어스요양병원	
	2	온누리요양병원	
	2	의료법인원전의료재단보니파시오요양병원	
	3	대전광역시립제2노인전문병원	
	3	대전보람요양병원	
	3	대전참사랑요양병원	
	3	부모사랑요양병원	
	3	세명요양병원	
	3	의)고운손의료재단고운마음요양병원	
	3	의료법인고려의료재단새생명요양병원	
	3	의료법인대전석천의료재단섬김요양병원	
	3	의료법인양녕요양병원	
	3	의료법인정다운의료재단나진요양병원	
	3	큰우리요양병원	
	3	홍제요양병원	
	4	다솜요양병원	
	4	대전기독병원	
	4	대전연세요양병원	
	4	보광노인전문병원	
	4	세일요양병원	
	4	의료법인남영의료재단남영노인전문병원	
	4	의료법인대전세진의료재단은혜요양병원	
	4	의료법인사랑하나요양병원	
	4	의료법인선사인혜요양병원	
	대전(41)	4	푸른요양병원
		4	e-편안요양병원
5		대전테크노요양병원	
5		안심요양병원	

지역	등급	요양기관명(가나다순)
	5	의)한일의료재단패밀리요양병원
	5	이-조은요양병원
	5	한남요양병원
	5	한독노인전문병원
	등급제외	사회복지법인대전노인전문병원
	등급제외	행복요양병원
	등급제외	대전보문요양병원
울산(33)	1	상록수요양병원
	1	소망요양병원
	1	언양아하브요양병원
	1	울산광역시립노인병원
	1	의료법인인석의료재단보람요양병원
	2	국민요양병원
	2	성심요양병원
	2	아람의료소비자생활협동조합아람요양병원
	2	온양고려요양병원
	2	의료법인우아의료재단길메리요양병원
	3	강남요양병원
	3	라이프요양병원
	3	새생명요양병원
	3	성모요양병원
	3	아람의료소비자생활협동조합중앙요양병원
	3	울산노인전문병원
	3	웰빙의료소비자생활협동조합성안요양병원
	3	임요양병원
	3	평화요양병원
	3	행복사랑의료소비자생활협동조합중울산요양병원
	3	호계요양병원
	4	늘푸름의료소비자생활협동조합참사랑요양병원
	4	늘푸름의료소비자생활협동조합참편한요양병원
	4	사회복지법인다사랑복지재단태안요양병원
	4	천상소망요양병원
	4	현대요양병원
	4	효마음요양병원
울산(33)	4	효사랑요양병원
	5	대공원요양병원
	5	동울산사랑요양병원
	5	삼산요양병원

지역	등급	요양기관명(가나다순)
	5	예장의료소비자생활협동조합가나요양병원
	5	울산의료소비자생활협동조합문수요양병원
경기(188)	1	(의)민애의료재단엔젤요양병원
	1	(의)새롬의료재단성지요양병원
	1	(의)소애의료재단한울노인요양병원
	1	(의)은광의료재단자유로요양병원
	1	가은병원
	1	경기도노인전문용인병원
	1	뉴그린요양병원
	1	보바스기념병원
	1	사랑애요양병원
	1	수동연세요양병원
	1	의료법인청천의료재단성요셉병원
	1	의료법인풍산의료재단경기도노인전문시흥병원
	1	일산아르고요양병원
	1	일산현대요양병원
	2	경기도노인전문남양주병원
	2	경기도노인전문동두천병원
	2	경기도노인전문여주병원
	2	고려수재활병원
	2	대순진리회노인전문병원
	2	대암의료재단시애노병원
	2	로하스안양효노인병원
	2	마석기독교재활요양병원
	2	메디홀스요양병원
	2	부천시립노인전문병원
	2	부천재활요양병원
	2	새소망노인병원
	2	수원예사랑요양병원
	2	안산시립노인전문병원
	2	에덴요양병원
	2	우리부모요양병원
	2	우리효사랑요양병원
	2	원천의료재단중화요양병원
경기(188)	2	의료법인더존의료재단경희요양병원
	2	의료법인설백의료재단오산노인전문병원
	2	청심실버병원
	2	파라밀요양병원

지역	등급	요양기관명(가나다순)
	2	한국관광대학부설노인전문병원
	2	햇살요양병원
	3	(의)계요의료재단계요노인전문병원
	3	(의)대선의료재단으뜸요양병원
	3	(의)브니엘노인전문병원
	3	(의)에덴재단행복한병원
	3	(의)정심의료재단한마음요양병원
	3	(재)대성재단대성요양병원
	3	경기도노인전문평택병원
	3	경기요양병원
	3	군포효림요양병원
	3	남양주정드림노인전문병원
	3	늘푸른요양병원
	3	동백요양병원
	3	동서요양병원
	3	들꽃피는요양병원
	3	라파엘노인전문병원
	3	로하스클로버요양병원
	3	매그너스요양병원
	3	메디센터마노요양병원
	3	무지개요양병원
	3	베네라이프노인전문병원
	3	베스트요양병원
	3	베스트원요양병원
	3	부천메디안요양병원
	3	부천성심요양병원
	3	사회복지법인상록원상록요양병원
	3	산본성심요양병원
	3	새생명재활요양병원
	3	새소망병원
	3	세화요양병원
	3	송추효요양병원
	3	실로암노인전문병원
3	안산제일노인전문병원	
경기(188)	3	안산조은요양병원
	3	연세나은요양병원
	3	연세요양병원
	3	예지원요양병원

지역	등급	요양기관명(가나다순)
	3	의료법인가화의료재단동원노인전문병원
	3	의료법인성산에벤에셀요양병원
	3	의료법인이정의료재단효사랑병원
	3	의료법인일선의료재단화성현대요양병원
	3	의료법인지연의료재단한길요양병원
	3	의료법인참사랑의료재단시흥참사랑요양병원
	3	의료법인호원의료재단호원요양병원
	3	의료법인효송의료재단서안산노인전문병원
	3	의정부조은요양병원
	3	일산자애병원
	3	일산한울노인병원
	3	일산호수요양병원
	3	좋은이웃요양병원
	3	카네이션요양병원
	3	프리모요양병원
	3	하남요양병원
	3	하워드오산노인전문병원
	3	하워드힐병원
	3	호평요양병원
	3	효림요양병원
	3	휴웰요양병원
	4	(의)감인의료재단백세요양병원
	4	(의)술이홀의료재단과주개성요양병원
	4	강북성심요양병원
	4	남강의료소비자생활협동조합다솜요양병원
	4	다애요양병원
	4	대건효도병원
	4	도원요양병원
	4	로하스안산효요양병원
	4	로하스용인요양병원
	4	메디하임효병원
	4	바오로요양병원
	4	새생명요양병원
4	서울요양병원	
경기(188)	4	선진병원
	4	신천제일요양병원
	4	양지요양병원
	4	양평효노인전문병원

지역	등급	요양기관명(가나다순)
	4	연제의료생활협동조합효담요양병원
	4	유일재단하나애요양병원
	4	의료법인사랑나무의료재단서수원재활요양병원
	4	의료법인삼송의료재단김포효병원
	4	의료법인서흥의료재단부천현대요양병원
	4	의료법인아주효성의료재단효성요양병원
	4	의료법인양진의료재단한빛성세노인전문병원
	4	의료법인인선의료재단인선요양병원
	4	의료법인참나눔의료재단진요양병원
	4	의료법인한영의료재단삼성요양병원
	4	의료법인효산의료재단효산병원
	4	인산의료재단메트로요양병원
	4	일산참사랑요양병원
	4	일산효성병원
	4	중앙요양병원
	4	지디스요양병원
	4	진솔요양병원
	4	초지마루요양병원
	4	큰솔노인전문병원
	4	키드니요양병원
	4	평택효요양병원
	4	하워드수지병원
	4	한사랑요양병원
	4	해바라기요양병원
	4	햇살요양병원
	4	혜강원요양병원
	4	호수요양병원
	4	홍영노인전문병원
	4	효그린요양병원
	4	효심요양병원
	4	효정요양병원
	5	(사)열린사회복지교육재단늘사랑요양병원
	5	(의)안민의료재단안성동인요양병원
	5	(의)영명의료재단시흥요양병원
경기(188)	5	(의)평강의료재단안성현대요양병원
	5	광명효요양병원
	5	나이스실버병원
	5	노블효병원

지역	등급	요양기관명(가나다순)
	5	동두천제일요양병원
	5	라파엘요양병원
	5	메디플러스요양병원
	5	사회복지법인한마음복지협회세라노인전문병원
	5	사회복지법인효행노인전문병원
	5	새생명요양병원
	5	세명요양병원
	5	승리요양병원
	5	안성요양병원
	5	양주효성요양병원
	5	에벤에셀요양병원
	5	오크힐스분당요양병원
	5	우리부모요양병원
	5	의료법인복지요양병원
	5	의료법인새맘의료재단포천노인전문병원
	5	의료법인해뜨는의료재단병원
	5	의료법인해인의료재단해인요양병원
	5	일죽시니어병원
	5	정다운요양병원
	5	죽전효사랑병원
	5	진성요양병원
	5	참사랑요양병원
	5	청심요양병원
	5	큰덕한방요양병원
	5	과주성심요양병원
	5	포브스요양병원
	5	한누리요양병원
	5	한림예요양병원
	5	한마음메디스병원
	5	화성미소요양병원
	5	화현요양병원
	등급제외	포천효성요양병원
등급제외	해오름요양병원	
등급제외	효자병원	
경기(188)	등급제외	가평명인암노인전문병원
	등급제외	근로복지공단경기산재요양병원
	등급제외	김한규요양병원
	등급제외	의료법인자연의료재단송암요양병원

지역	등급	요양기관명(가나다순)
강원(20)	2	춘천시노인전문병원
	2	혜민요양병원
	3	연세요양병원
	3	청솔요양병원
	4	동해이레요양병원
	4	영월실로노인전문병원
	4	원주실버요양병원
	4	의료법인연호요양병원
	4	철원성모요양병원
	4	춘천새운요양병원
	4	춘천호반요양병원
	5	강릉연세요양병원
	5	동해금강요양병원
	5	속초요양병원
	5	의료법인지산의료재단현인병원
	5	춘천호수요양병원
	등급제외	암스트롱요양병원
	등급제외	원주효요양병원
	등급제외	의료법인라파의료재단예수요양병원
등급제외	홍천요양병원	
충북(28)	1	의료법인아인의료재단성암요양병원
	1	의료법인참사랑재단참사랑병원
	2	단양군노인요양전문병원
	2	씨엔씨재활요양병원
	2	충북도립노인전문병원
	2	충주시노인전문병원
	3	국민보건의료소비자생활협동조합중앙효요양병원
	3	영동군립노인전문병원
	3	의료법인세종의료재단세종노인요양병원
	3	의료법인진천의료재단진천효병원
	3	의료법인창민의료재단제천노인전문요양병원
	3	청주시노인전문병원
	3	청주아이엠재활요양병원
	3	충주현대요양병원
충북(28)	3	하나노인전문병원
	4	내토의료소비자생활협동조합햇살요양병원
	4	사회복지법인초정노인복지재단초정노인병원
	4	소망요양병원

지역	등급	요양기관명(가나다순)
	4	의료법인건우의료재단큰사랑요양병원
	4	의료법인브루노의료재단보은요양병원
	4	의료법인솔트의료재단예성요양병원
	4	의료법인송원의료재단송원요양병원
	4	의료법인창곡의료재단경희요양병원
	5	의료법인도담의료재단도담노인요양병원
	5	의료법인목민의료재단충주성모요양병원
	5	이화의료소비자생활협동조합괴산이화요양병원
	5	효사랑의료소비자생활협동조합사랑요양병원
	등급제외	늘푸른병원
충남(54)	1	공주요양병원
	1	공주푸르메요양병원
	1	논산하나요양병원
	1	백석요양병원
	1	천안요양병원
	1	현대프라임요양병원
	2	(의)지성의료재단논산사랑요양병원
	2	논산시립노인전문병원
	2	부여노인전문병원
	2	새금산요양병원
	2	주은라파스요양병원
	2	해오름요양병원
	3	부여효요양병원
	3	서천군립노인요양병원
	3	의료법인남경의료재단남경요양병원
	3	의료법인상아의료재단민들레요양병원
	3	의료법인아선의료재단메디케어요양병원
	3	의료법인에은의료재단편안요양병원
	3	의료법인예향의료재단예향요양병원
	3	의료법인효심의료재단공주참병원
	3	조치원노인전문병원
	3	중앙요양병원
	3	천안시립노인전문병원
3	천안효요양병원	
충남(54)	3	홍주요양병원
	4	공주세중요양병원
	4	공주에덴요양병원
	4	금산효사랑요양병원

지역	등급	요양기관명(가나다순)
	4	보령시립노인전문병원
	4	서천요양병원
	4	아산삼성요양병원
	4	아산효요양병원
	4	연무요양병원
	4	연세효요양병원
	4	의료법인강경의료재단다사랑요양병원
	4	의료법인연훈의료재단청양훈요양병원
	4	의료법인참의료재단아산참요양병원
	4	제중요양병원
	4	천안세인트요양병원
	4	충청남도도립서산노인전문병원
	4	태안요양병원
	5	당진요양병원
	5	대천병원
	5	보령요양병원
	5	서해안요양병원
	5	시민요양병원
	5	온정의료재단예산효림요양병원
	5	운주산성요양병원
	5	유림요양병원
	5	장수요양병원
	5	충청남도도립홍성노인전문병원
	5	큰사랑요양병원
	5	한마음효요양병원
	등급제외	부여요양병원
전북(63)	1	가족사랑요양병원
	1	원광효도요양병원
	1	은빛사랑요양병원
	1	의료법인성노복지의료재단고창효자노인병원
	1	의료법인온누리우석노인요양병원
	1	전라북도고창노인요양병원
	1	학교법인경암학원봉정요양병원
	1	효사랑가족요양병원
전북(63)	1	효사랑전주요양병원
	2	메디하우스요양병원
	2	실로암사랑요양병원
	2	연수요양병원

지역	등급	요양기관명(가나다순)
	2	우리노인전문병원
	2	유정요양병원
	2	의료법인태종의료재단남원효사랑요양병원
	2	의료법인태종의료재단효사랑순창요양병원
	2	전라북도남원노인요양병원
	2	전주시노인복지병원
	2	정다운요양병원
	2	한국노인요양병원
	2	한서요양병원
	2	해맑은요양병원
	3	(재)전주구천주교회유지재단익산성모병원
	3	김제요양병원
	3	메디케어요양병원
	3	무주효병원
	3	미래요양병원
	3	벨엘요양병원
	3	보은요양병원
	3	부안군노인요양병원
	3	부안효요양병원
	3	사랑요양병원
	3	사회복지법인성바로애덕원성바로복지병원
	3	새완주요양병원
	3	양지넷가요양병원
	3	완주군아름다운노인전문병원
	3	의료법인실로암의료재단실로암병원
	3	익산효요양병원
	3	재단법인원불교원병원
	3	정읍시노인전문병원
	3	한마음요양병원
	3	한사랑요양병원
	3	행복한노인요양병원
	4	군산제일요양병원
	4	김제중앙요양병원
4	나눔요양병원	
전북(63)	4	늘푸른요양병원
	4	도신요양병원
	4	벨엘요양병원
	4	성모요양병원

지역	등급	요양기관명(가나다순)
	4	에덴요양병원
	4	온정요양병원
	4	의료법인구암의료재단군산요양병원
	4	의료법인수산원의료재단군산희망요양병원
	4	익산희망요양병원
	4	임실요양병원
	4	정드림요양병원
	4	하나로요양병원
	4	한양요양병원
	5	기독교복음노인전문병원
	5	미성의료보건소비자생활협동조합한마음요양병원
	5	아가페요양병원
	5	의료법인서진의료재단군산효자병원
전남(42)	1	공립영광노인전문요양병원
	1	의료법인세화의료재단나주효사랑요양병원
	1	의료법인송덕의료재단순천효사랑요양병원
	1	즐거운요양병원
	1	화순무지개요양병원
	2	가나안요양병원
	2	고흥군공립노인전문요양병원
	2	곡성군립노인전문병원
	2	구례요양병원
	2	나주중앙요양병원
	2	마루요양병원
	2	목포요양병원
	2	미소요양병원
	2	보성군립노인전문병원
	2	의료법인세화의료재단나주원광요양병원
	2	의료법인송덕의료재단구례효사랑요양병원
	2	의료법인포도나무의료재단장성성모요양병원
	2	장성공립노인전문요양병원
	3	공립무안군노인전문요양병원
	3	메디팜요양병원
3	목포효노인전문병원	
전남(42)	3	사랑재활요양병원
	3	새한노인전문병원
	3	순천효자요양병원
	3	아름다운요양병원

지역	등급	요양기관명(가나다순)
	3	여수노블요양병원
	3	여수노인전문요양병원
	3	의료법인주영의료재단동인요양병원
	3	재단법인여수요양병원
	3	창평한마음노인전문병원
	3	화순노인전문병원
	3	효실천사랑나눔요양병원
	4	광양시공립노인전문요양병원
	4	노블레스요양병원
	4	명문요양병원
	4	신안군노인전문요양병원
	4	영암효요양병원
	4	의료법인진의료재단진요양병원
	4	진도군노인전문요양병원
	5	목포재활요양병원
	5	의료법인무진의료재단화순현대요양병원
	등급제외	라이프크리닉요양병원
	경북(81)	1
1		경주시립노인전문요양병원
1		고령요양병원
1		시립문경요양병원
1		시티요양병원
1		의료법인산동의료재단산동요양병원
1		포항이병원
1		포항효성요양병원
1		홍해경희요양병원
2		(의)청하의료재단청하요양병원노서점
2		경상북도립경산노인전문요양병원
2		경주요양병원
2		구미시립노인요양병원
2		아주안제요양병원
2		안동요양병원
2		의료법인가야의료재단가야이요양병원
2		의료법인경북의료재단경북요양병원
경북(81)		2
	2	의료법인생명샘의료재단로템요양병원
	2	의료법인수성의료재단영남요양병원
	2	의료법인우석의료재단신녕요양병원

지역	등급	요양기관명(가나다순)
	2	의료법인인덕의료재단경도요양병원
	2	의료법인재효의료재단의성요양병원
	2	의료법인청하의료재단청하요양병원
	2	의료법인청하의료재단청하요양병원인왕점
	2	의료법인호준의료재단포항고려요양병원
	2	의료법인효천의료재단팔공요양병원
	2	조은요양병원
	2	포항송라요양병원
	3	경산수요양병원
	3	경상북도립김천노인전문요양병원
	3	경상북도립노인전문요양병원
	3	고령효사랑요양병원
	3	구미길요양병원
	3	군립청도노인요양병원
	3	동산요양병원
	3	부림요양병원
	3	서요양병원
	3	의료법인동춘의료재단문경제일노인요양병원
	3	의료법인인산의료재단선린요양병원
	3	의료법인정암의료재단윤성요양병원
	3	의료법인청우의료재단신라요양병원
	3	의료법인한백의료재단구미아성요양병원
	3	의료법인현보의료재단포항해도요양병원
	3	의료법인회학의료재단광명요양병원
	3	참사랑요양병원
	3	칠곡군립노인요양병원
	3	파티마요양병원
	3	파티마재활요양병원
	3	포항성심요양병원
	3	포항요양병원
	4	고령군립노인복지병원
	4	김천요양병원
	4	상주시립노인요양병원
4	영주시립노인전문요양병원	
경북(81)	4	울릉군노인요양병원
	4	울진군의료원요양병원
	4	월명성모요양병원
	4	의료법인동제의료재단오차드요양병원

지역	등급	요양기관명(가나다순)
	4	의료법인소양의료재단서울요양병원
	4	의료법인송암의료재단남산요양병원
	4	의료법인인덕의료재단북주요양병원
	4	의료법인지해의료재단영신요양병원
	4	의료법인한원의료재단장성요양병원
	4	의료법인화랑의료재단경주참사랑요양병원
	4	의료법인화암의료재단노인간호나라요양병원
	4	참좋은인연의료재단참좋은요양병원
	4	푸른요양병원
	4	해뜨는요양병원
	4	효장수요양병원
	5	경산영남요양병원
	5	봉화군립노인전문요양병원
	5	세명이요양병원
	5	의료법인덕수의료재단성주효요양병원
	5	의료법인성제의료재단성제요양병원
	5	의료법인영풍의료재단풍기성심요양병원
	5	의료법인인보의료재단경주파티마요양병원
	5	의료법인해안의료재단의성효도요양병원
	5	제일요양병원
등급제외	제남호스텔요양병원	
등급제외	파티마효요양병원	
경남(74)	1	경상남도립양산노인전문병원
	1	굿뉴스요양병원
	1	실버캐슬요양병원
	1	유천의료재단새롬재활요양병원
	1	의료법인송파의료재단가야요양병원
	1	의료법인수의료재단청솔요양병원
	1	좋은연인요양병원
	1	참조은요양병원
	1	창원시립치매요양병원
	1	한서재활요양병원
	1	휴요양병원
	2	(의)환명의료재단경남도립김해노인전문병원
경남(74)	2	경남요양병원
	2	경상남도립통영노인전문병원
	2	경희요양병원
	2	김해한솔재활요양병원

지역	등급	요양기관명(가나다순)
	2	늘푸른요양병원
	2	사단법인 한국경로복지회 우리요양병원
	2	의료법인굿모닝의료재단굿모닝요양병원
	2	의료법인양원의료재단정다운요양병원
	2	의료법인한샘의료재단세양요양병원
	2	의료법인희연의료재단희연병원
	2	자비요양병원
	2	참사랑요양병원
	2	큰사랑요양병원
	2	푸른노인전문병원
	2	형주요양병원
	2	혜인요양병원
	2	홍익요양병원
	3	거창군립노인요양병원
	3	경남도립사천노인전문병원
	3	민들레요양병원
	3	베데스다요양병원
	3	성모요양병원
	3	엠마우스의료소비자생활협동조합엠마우스요양병원
	3	의료법인목화의료재단목화노인요양병원
	3	장유제일요양병원
	3	진해동의요양병원
	3	희운요양병원
	4	(의)효성의료재단세종요양병원
	4	경상남도진주의료원노인요양병원
	4	남지요양병원
	4	남해군립노인전문병원
	4	대민의료생활협동조합김해요양병원
	4	마산요양병원
	4	새양산요양병원
	4	새희망요양병원
	4	시립마산요양병원
	4	영남의료재단부설영남실버요양병원
4	온누리의료생활협동조합온누리요양병원	
경남(74)	4	의령군립노인전문병원
	4	의료법인리드의료재단다정한요양병원
	4	의료법인만전의료재단장유효요양병원
	4	의료법인문용의료재단천사요양병원

지역	등급	요양기관명(가나다순)
	4	의료법인서암의료재단양산중앙요양병원
	4	의료법인석영의료재단효도요양병원
	4	의료법인성실의료재단창녕요양병원
	4	의료법인이화의료재단이화요양병원
	4	의료법인진주의료재단진주노인요양병원
	4	임호의료생활협동조합임호요양병원
	4	재)한국뇌졸중연구학회재단마산복음요양병원
	4	지리산자연요양병원
	4	행복한요양병원
	4	행복한의료재단행복한숲속요양병원
	4	현대요양병원
	5	녹십자요양병원
	5	마산태봉요양병원
	5	의료법인백천의료재단김해제일요양병원
	5	의료법인태영의료재단사천삼성요양병원
	5	재단법인유성재단하이니스요양병원
	5	정보요양병원
	5	평화요양병원
	등급제외	양산요양병원
	등급제외	한국노인의료소비자생활협동조합시민요양병원
제주(6)	2	늘봄재활요양병원
	3	지성재활요양병원
	4	사회복지법인인효원제주복지노인전문병원
	4	의료법인새소망의료재단새소망요양병원
	5	서귀포요양병원
	5	의료법인평촌의료재단제주대림요양병원

Ⅲ.

지역별 종합점수 현황

- 16개 시·도별 종합점수 평균은 부산이 75.8점으로 가장 높고, 제주가 63.1점으로 가장 낮음

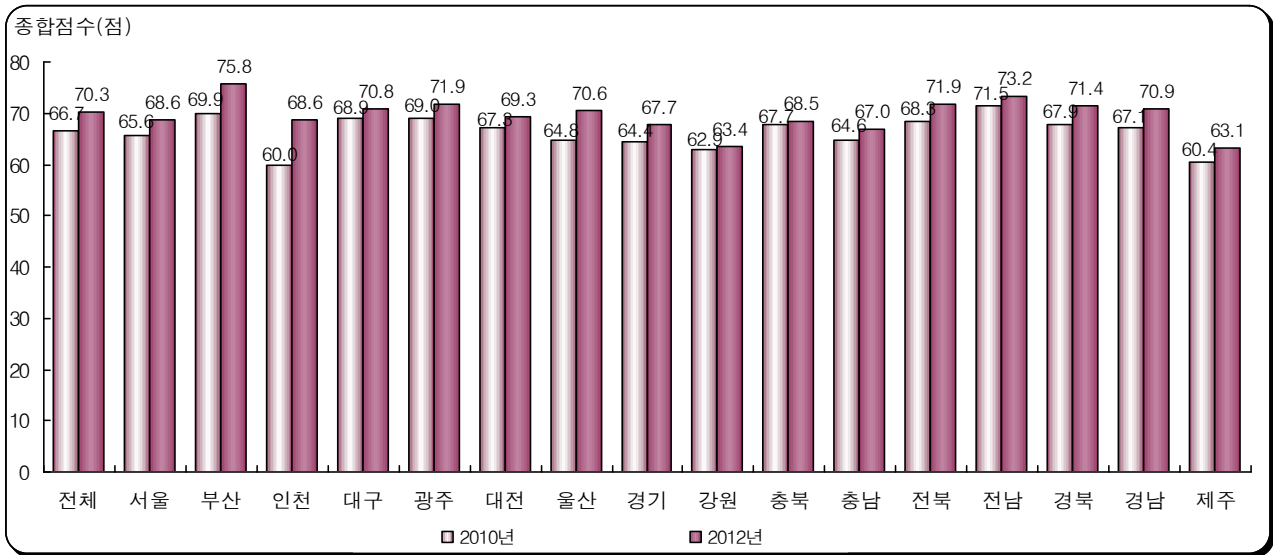
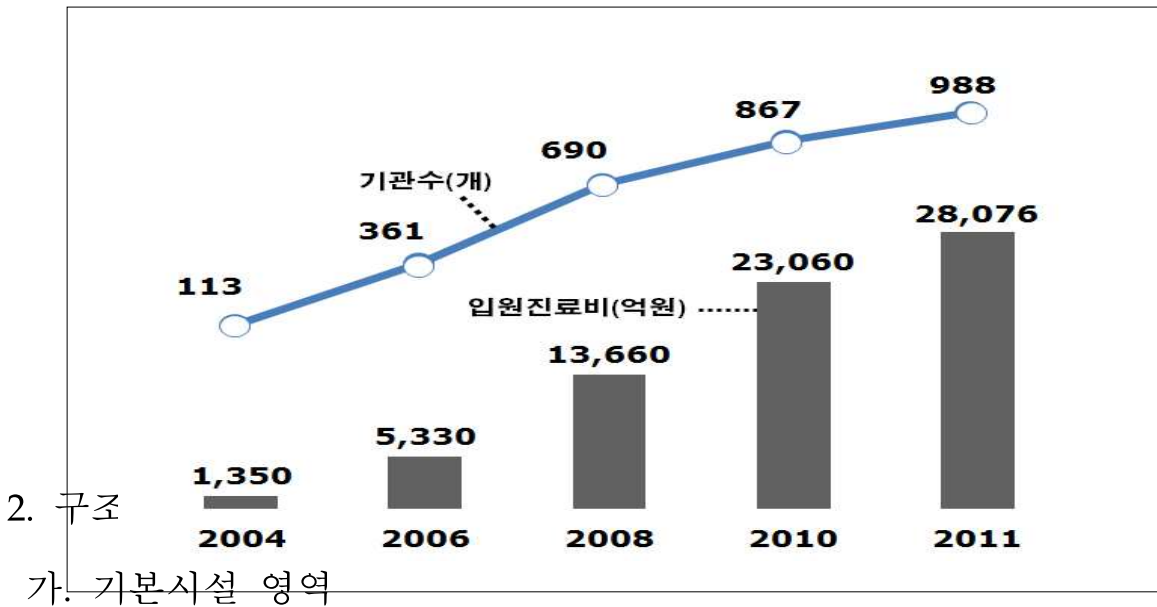


그림.지역별 종합점수 분포

(붙임 2) 2012년 요양병원 적정성 평가결과 지표별 현황

2012년도 요양병원 적정성 평가 결과 지표별 현황

1. 요양병원 수와 입원진료비



○ 병실의 병상당 적정면적 충족률

- 평균 99.0%이며, 전체 병상 모두 적정면적을 충족하는 기관은 852기관(90.9%) 임

○ 다인실(7인실 이상) 병상의 비율

- 평균 45.3%이며, 모든 병실을 7인실 이상으로 운영하는 기관이 21기관(2.2%)임

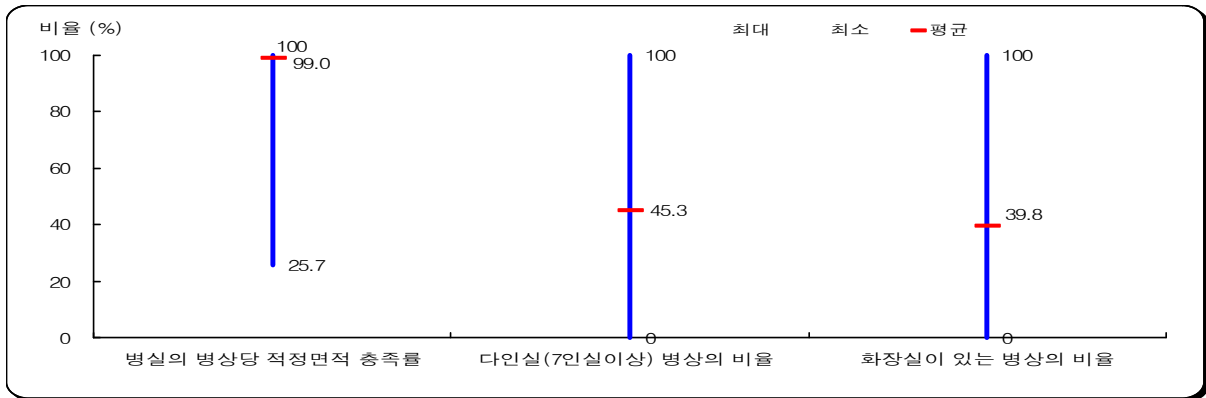
○ 화장실이 있는 병상의 비율

- 평균 39.8%이며 화장실이 있는 병실이 전혀 없는 기관은 197기관(21.0%)임

그림2 병실의 병상당 적정면적 충족률, 다인실 병상의 비율, 화장실이 있는 병상의 비율 분포

○ 적정 욕실이 있는 기관은 771기관(82.3%)임

※ 적정욕실의 조건 : 적정 면적(7.2m²이상), 온수공급, 난방시설 구비



○ 환자용 편의시설 (식당, 휴게실)을 모두 구비한 기관은 305기관(32.5%)임

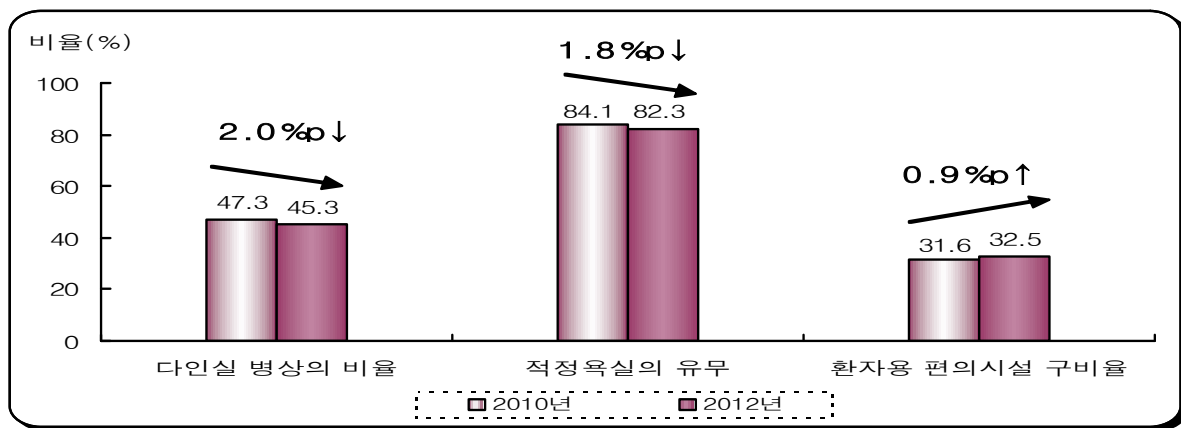


그림3. 기본시설 영역 연도별 평가결과

나. 환자안전 영역

○ 바닥의 턱 제거율(병실, 욕실, 화장실)

- 모든 공간 제거 636기관(67.9%), 모든 공간 미제거 36기관(3.8%)

○ 바닥의 미끄럼 방지 시설 설치율(욕실, 화장실, 계단)

- 모든 공간 설치 756기관(80.7%), 모든 공간 미설치 26기관(2.7%)

○ 안전손잡이 설치율(욕실, 화장실, 복도, 계단)

- 모든 공간 설치 460기관(49.1%), 모든 공간 미설치 36기관(3.8%)

○ 응급호출시스템 구비율(병상, 욕실, 화장실)

- 모든 공간 구비 653기관(69.7%), 모든 공간 미구비 65기관(6.9%)

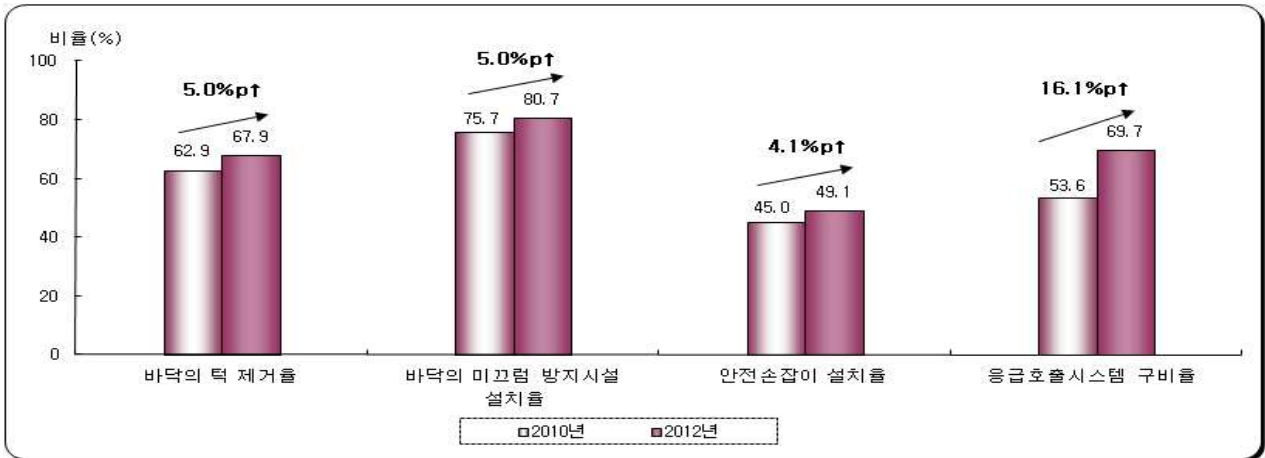


그림4 환자안전 영역 연도별 평가결과_1

○ 소방점검 활동 수행 여부

- 916기관(97.8%)에서 소방점검활동을 수행하고 있음

○ 감염관리 활동 수행 여부(4항목)

- 823기관(87.8%)에서 감염관리활동 4항목을 모두 수행함

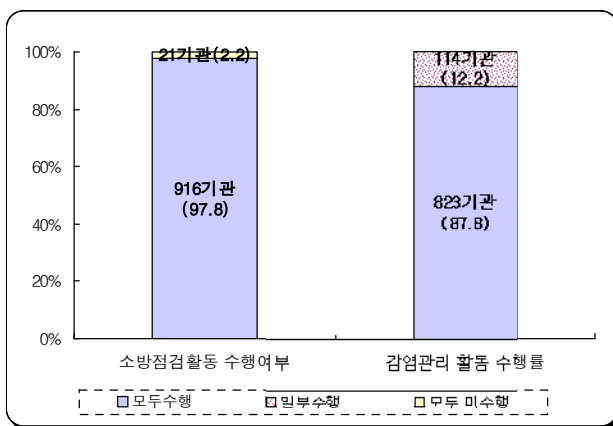


그림5 환자안전 영역 지표 결과_2

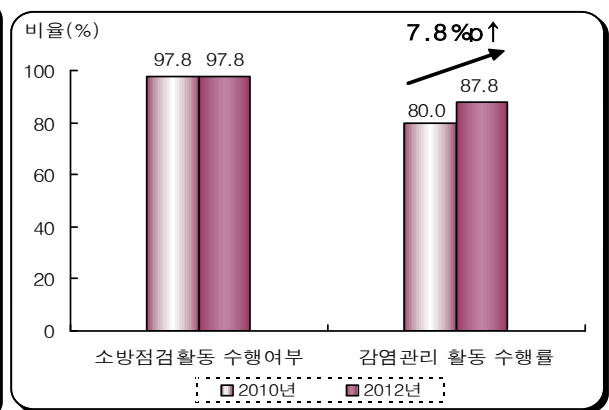


그림6 환자안전 영역 연도별 평가결과_2

다. 의료인력 영역

○ 의사·간호사·간호인력 1인당 환자수

- 의사 1인당 평균 31.0명의 환자를 담당하며, 최대 65.1명을 진료함
- 간호사 1인당 평균 11.4명, 최대 47.1명을 담당함
- 간호인력(간호사 + 간호조무사) 1인당 평균 4.6명, 최대 15.7명을 담당함

○ 평일 야간 및 휴일 당직의사 유무

- 원내에 상주하는 당직의사가 있는 기관 408기관(43.5%)

○ 간호인력 이직률

- 간호인력 이직률은 평균 29.7%이며(대상기간: 2011.10.1~2012.3.31)
- 간호인력이직률 0% 10기관(1.3%), 간호인력이직률 90%이상 13기관(1.7%)

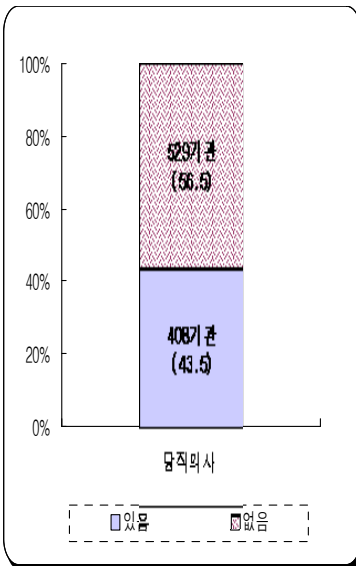


그림7. 당직의사 분포

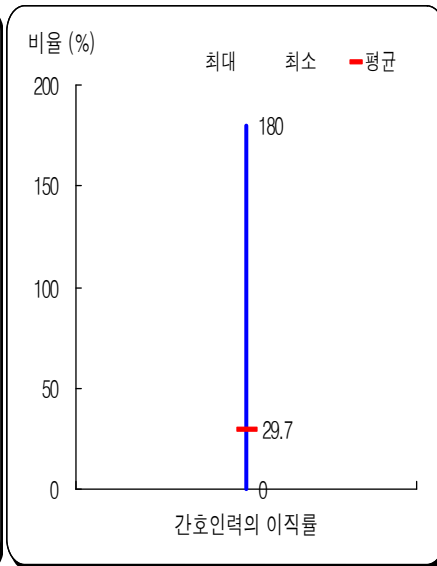


그림8. 간호인력의 이직률 분포

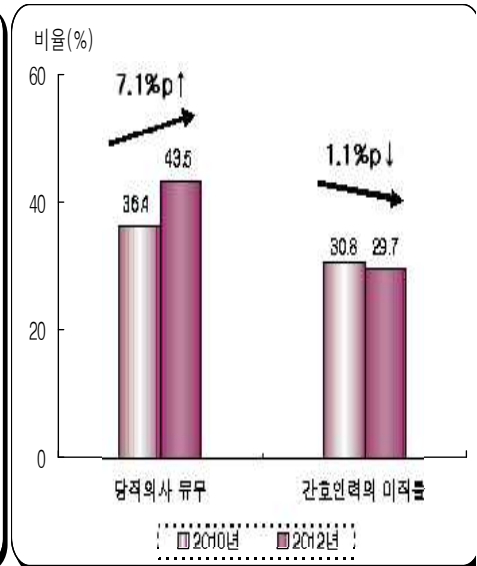


그림9. 의료인력 영역 연도별 평가결과

라. 필요인력 영역

○ 물리치료사 1인당 환자수

- 평균 82.2명이며, 물리치료사 1인당 최대 9,263명을 담당함

※ 9,263명: 평가대상 기간 3개월 동안 물리치료사가 1일간 근무한 기관임

표1. 기관당 물리치료사 1인당 환자수 현황

(단위: 기관, 명)								
기관수	평균	표준편차	변동계수	중앙값	최대값	최소값	Q1	~ Q3
836	82.2	328.2	399	60.1	9,263	4.2	33.8	~ 92.2

※ 2010년도(3차) 평가결과 중앙값: 54.4

○ 약사(약국포함) 재직일수율

- 평균 64.6%이며, 평가대상기간(3개월) 동안 약사 근무 기관은 576기관(62.4%)임

○ 방사선사(방사선촬영실 포함) 재직일수율

- 평균 64.5%이며 평가대상기간 동안 방사선사 근무 기관은 582기관(63.1%)임

○ 임상병리사(임상검사실 포함) 재직일수율

- 평균 41.1%이며, 평가대상기간 동안 임상병리사 근무 기관은 372기관(40.3%)임

○ 사회복지사 재직일수율

- 평균 69.6%이며, 평가대상기간 동안 사회복지사 근무 기관은 609기관(66.0%)임

○ 의무기록사 재직일수율

- 평균 50.8%이며, 평가대상기간 동안 의무기록사 근무 기관은 435기관(47.1%)임

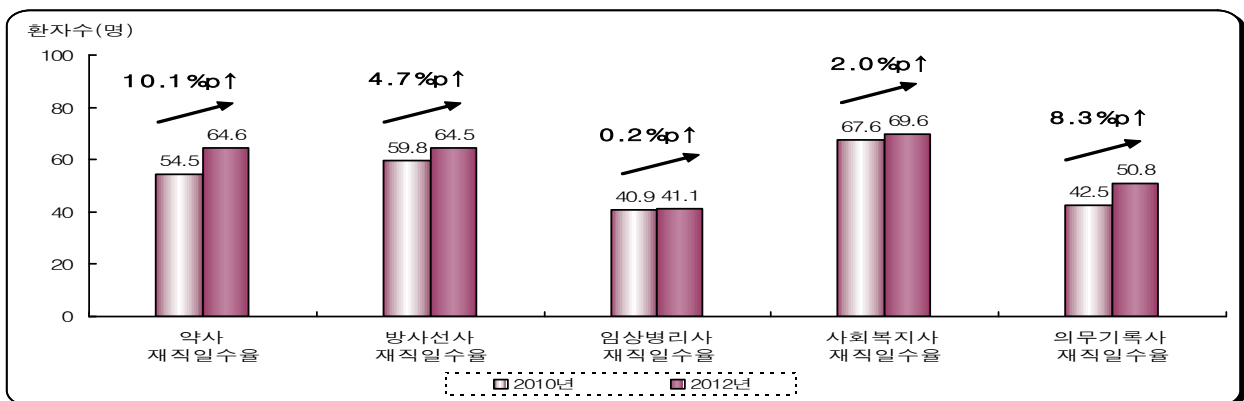


그림10. 필요인력 영역 연도별 평가결과

마. 의료장비 영역

- 100병상당 산소공급 장비는 평균 24.7대이며, 산소공급장비가 없는 기관은 4기관(0.4%)임
- 100병상당 흡인기는 평균 22.8대이며, 흡인기 미보유 기관은 7기관(0.7%)임
- 100병상당 심전도모니터는 평균 3.4대이며, 심전도모니터 미보유 기관은 68기관(7.2%)임
- 100병상당 혈중산소포화도감시장비는 평균 4.4대이며, 미보유 기관은 39기관(4.2%)임

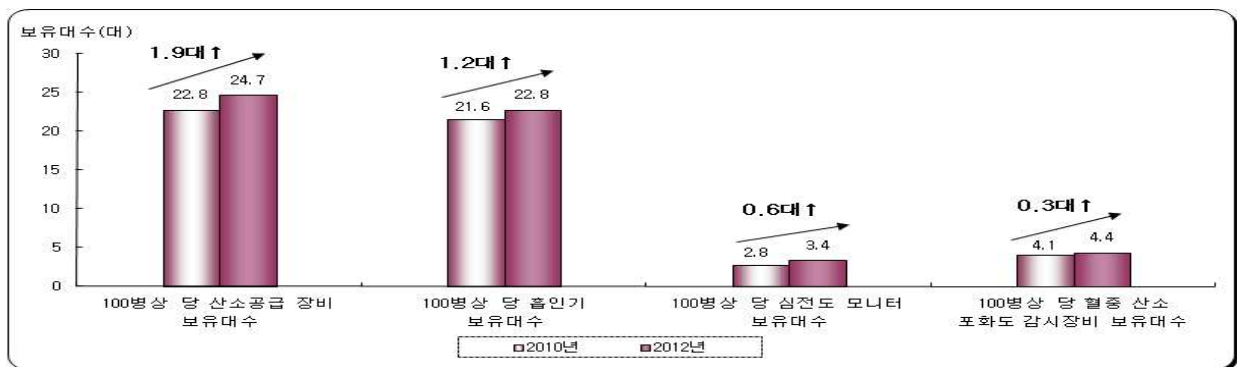


그림11. 의료장비 영역 연도별 평가결과

2. 진료부문

가. 과정 영역

- ◆ **MMSE(간이정신상태) 검사:** 노인에게 정신상태변화는 흔하고 중요한 변화 중 하나이며, 인지기능이 감소된 노인은 치매가 없어도 사고, 섬망 장애의 위험이 높아서 입원시 고령 환자의 인지기능 검사는 필수임
- ◆ **유치도뇨관 삽입:** 입원환자들의 실금은 기관의 인력 소모를 증가시키므로 이러한 자원소모 감소를 위해 유치도뇨관 삽입이 증가할 수 있음. 유치도뇨관 삽입은 노인 사망의 높은 비율을 차지하는 요로감염의 주요원인으로 지적되고 있으며 정신적인 측면에서도 많은 영향을 미침
- ◆ **당화혈색소(HbA1c)검사:** 당뇨질환은 노인에게 흔하긴 하나 적절한 혈당 관리로 합병증 예방 및 삶의 질 향상이 가능함. 대부분의 임상가이드라인에서 당뇨환자에게 당화혈색소(HbA1c)검사의 정기적인 측정을 강조함

○ 65세이상 노인 입원시 MMSE검사 실시 환자분율

- 평균 89.4%이며, MMSE 검사를 전혀 실시하지 않은 기관은 8기관(0.9%)임

○ 당뇨병환자 중 HbA1c검사 실시 환자분율

- 평균 84.9%이며, 검사를 전혀 실시하지 않은 기관이 29기관(3.2%)임

○ 유치도뇨관이 있는 환자분율_고위험군/저위험군

- 고위험군은 평균 21.3%이며, 저위험군은 평균 2.4%임

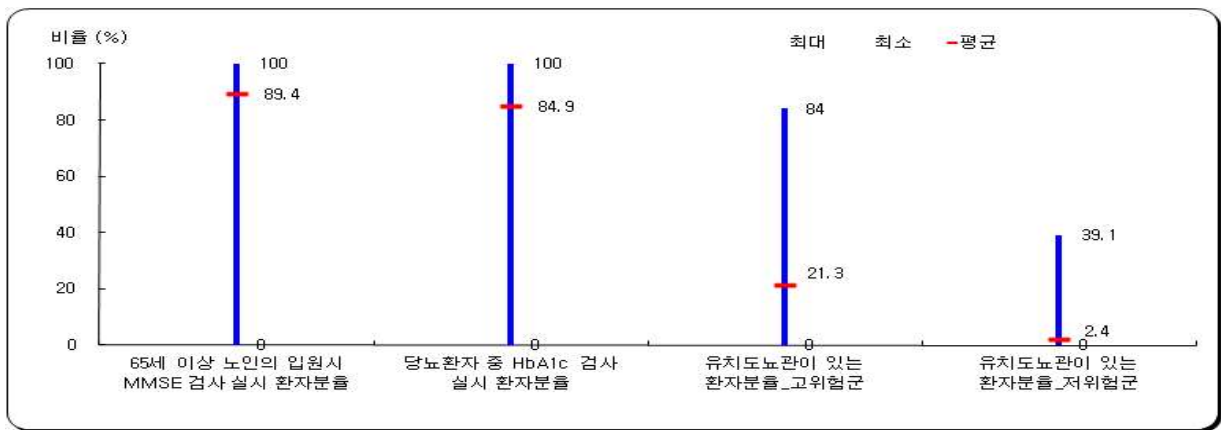


그림 12. 과정 영역 평가결과

○ 2010년 평가결과와 비교

- HbA1c 검사 > MMSE 검사 순으로 개선폭이 큼

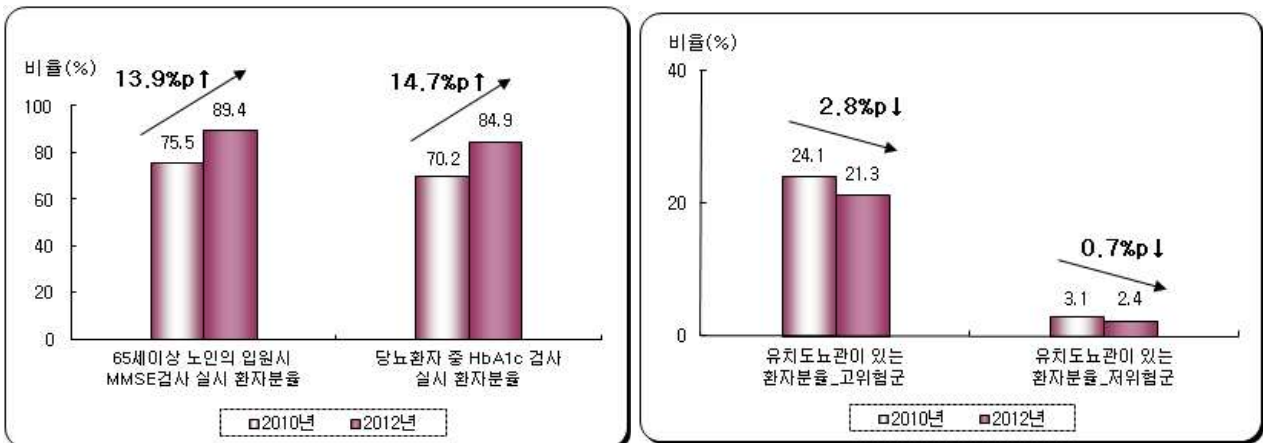


그림 13. 진료과정 영역 연도별 평가결과

나. 결과 영역

- ◆ **일상생활수행능력:** 노인환자에게 제공되는 질적인 의료서비스는 질병의 완치와 함께 독립적인 생활을 할 수 있도록 잔존 기능을 유지·향상시키는 것임.
노인의 독립적인 기능상태를 평가할 때 ADL(일상생활수행능력) 측정이 가장 중요하고 광범위하게 사용되고 있음
- ◆ **요실금:** 요실금은 우리나라 요양병원 입원환자의 48.7%가량에서 발생하는 다빈도 질환이며, 실금은 노인들의 신체적 활동의 저하 뿐 아니라, 낙상, 자존감의 저하, 우울 등의 정신적인 측면에서도 많은 영향을 미침
- ◆ **욕창:** 욕창은 통증, 회복 지연, 피부와 뼈의 감염증과 같은 합병증을 유발함.
욕창 예방 및 치료를 위해 잦은 체위변경 외에 충분한 서비스가 제공되어야 함

○ 일상생활수행능력 감퇴 환자분율_치매환자군/치매환자제외군

- 치매환자군은 평균 7.5%이며, 치매환자제외군은 평균 5.9%임

○ 요실금 환자분율_저위험군은 평균 18.5%이며, 결과부문 지표 중에서

- '10년 대비 개선 폭이 가장 큼(3.9%p 향상)

○ 욕창이 새로 생긴 환자분율_고위험군/저위험군

- 고위험군은 평균 1.1%이며, 저위험군은 평균 0.1%임

○ 욕창이 악화된 환자분율_고위험군은 평균 0.6%임

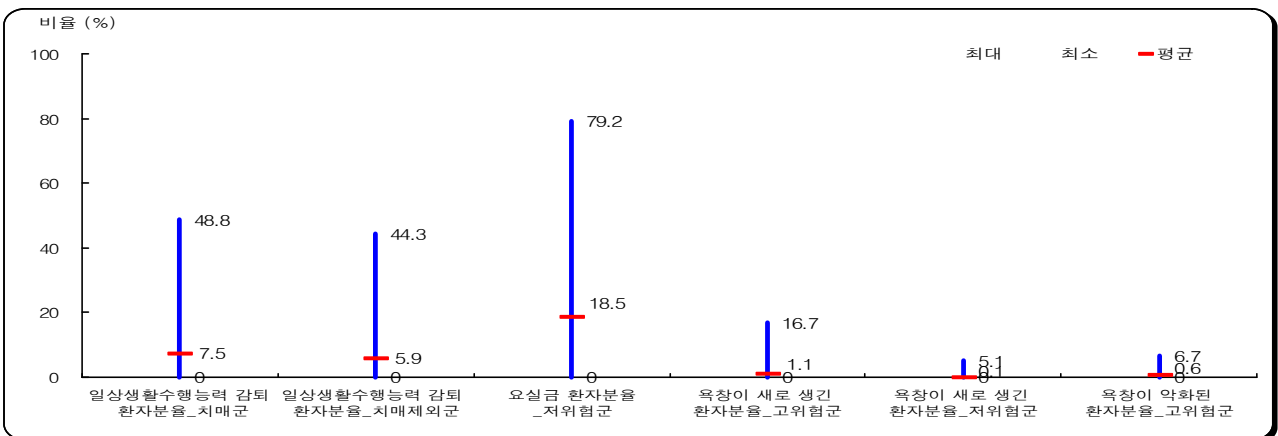


그림 14. 결과 영역 평가결과

○ 2010년 평가결과와 비교

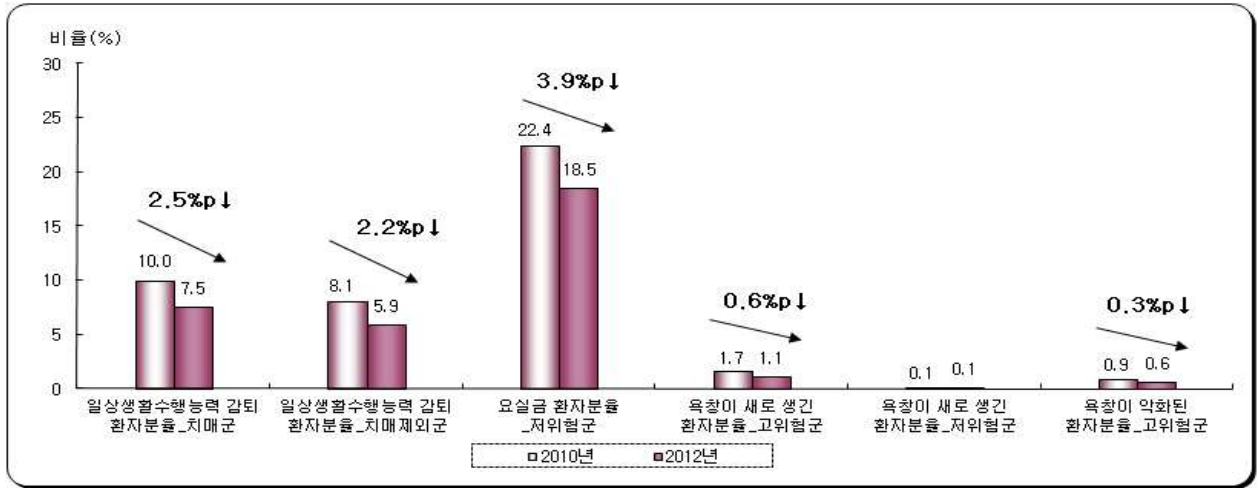


그림 15. 진료결과 영역 연도별 평가결과

3. 평가결과 공개 및 적용

가. 평가결과 홈페이지 공개

- 소비자의 영양기관 선택에 도움이 되도록 5등급(■□□□□)으로 공개
- 세부 화면을 통해 지표별 실측치 공개

나. 평가결과 적용

- 기관별 평가결과를 영양기관에 통보
- 평가결과의 중요사항은 의·약단체 통보

다. 평가결과의 수가 환류

- 평가결과가 구조 및 진료부문 모두 하위 20% 이하 기관 수가연계 실시
 - 의사 등 인력 확보수준에 따른 입원료 가산 및 별도 보상 등을 2분기 동안 적용 제외

※ 관련근거 : 건강보험 행위 급여·비급여 목록표 및 급여상대가치점수 제3편 요양병원 급여 목록 및 상대가치점수(고시 제2011-159호)