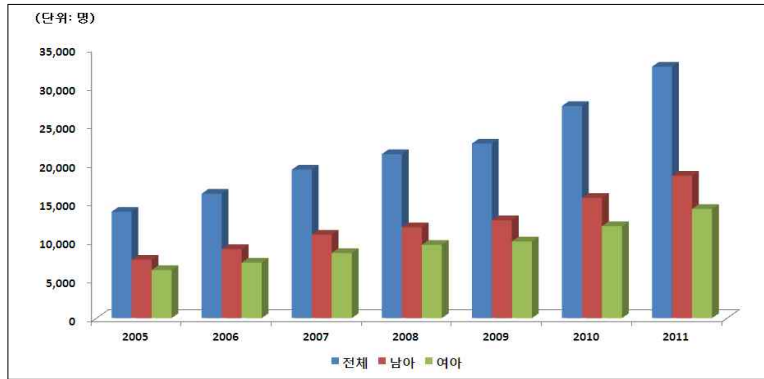


급증하는 『선천기형』, 주기적인 산전 검사로 예방하세요

<연도별 '0세 선천기형' 진료인원>

(단위: 명, %)

구분	2005	2006	2007	2008	2009	2010	2011	'05년 대비 '11년 증가율	연평균 증가율
전체	13,786	16,132	19,243	21,262	22,628	27,506	32,601	136.5	15.4
남아	7,557	8,940	10,807	11,773	12,690	15,584	18,451	144.2	16.0
여아	6,229	7,192	8,436	9,489	9,938	11,922	14,150	127.2	14.7

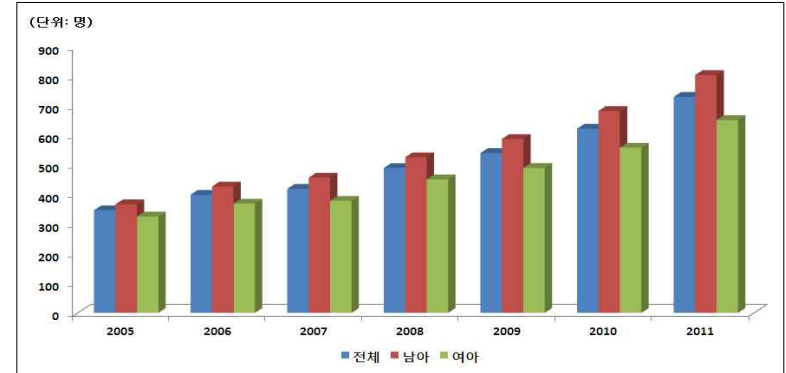


[연도별 '0세 선천기형' 진료인원]

<'0세' 인구 1만명당 '선천기형' 진료인원>

(단위: 명, %)

구분	2005	2006	2007	2008	2009	2010	2011	'05년 대비 '11년 증가율	연평균 증가율
전체	347	400	419	490	541	623	730	110.4	13.2
남아	367	427	457	526	588	683	804	119.1	14.0
여아	326	370	379	451	490	559	652	100.2	12.3



['0세 선천기형' 인구 1만명당 진료인원]

<'0세 선천기형' 세부상병별 진료환자 비중>

(단위: %)

구분	2005	2006	2007	2008	2009	2010	2011
신경계통의 선천기형	2.5	2.5	2.2	2.5	2.3	2.4	2.4
눈, 귀, 얼굴 및 목의 선천기형	14.2	12.4	13.7	12.4	11.2	10.9	9.7
순환계통의 선천기형	34.0	33.8	32.6	29.3	28.1	25.7	23.5
호흡계통의 선천기형	1.5	1.6	1.6	3.3	2.5	2.4	2.2
입술갈림증 및 입천장갈림증	2.5	2.7	2.0	2.0	2.0	2.2	2.1
소화계통의 기타 선천기형	12.1	15.6	18.1	20.7	23.8	27.4	30.8
생식기관의 선천기형	3.2	3.3	3.6	3.7	4.1	4.1	3.9
비뇨계통의 선천기형	5.8	6.4	5.8	5.5	5.6	5.9	5.0
근골격계통의 선천기형 및 변형	19.6	17.9	16.1	16.9	16.6	15.2	16.6
기타 선천기형	3.0	2.6	2.8	2.5	2.7	2.8	3.1
달리 분류되지 않은 영색체 이상	1.6	1.2	1.3	1.1	1.0	0.8	0.8

주 1) 세부상병별 중복인원을 포함한 전체 진료환자 수 대비 비중

2) 세부상병별 주요 질환은 [참고자료2] 참조

<연령대별 '분만여성' 현황>

(단위 : 명, %)

구분	2005	2006	2007	2008	2009	2010	2011	'05년 대비 '11년 증가율	연평균 증가율
계	376,631	385,679	422,185	415,890	396,800	423,429	421,199	11.8	1.9
30세 미만	163,294	157,605	164,908	158,843	142,125	136,069	126,690	-22.4	-4.1
30대	207,927	222,505	250,961	249,644	246,499	277,555	283,460	36.3	5.3
40대	5,410	5,569	6,316	7,403	8,176	9,805	11,049	104.2	12.6

<연도별 '임신 중 당뇨병' 진료현황>

(단위 : 명, %)

구분	2007	2008	2009	2010	2011	연평균 증가율
임신 중 당뇨병 진료환자	17,188	21,821	28,274	38,011	44,350	26.7
분만여성 100명당 임신 중 당뇨병 진료환자	4.1	5.2	7.1	9.0	10.5	26.9

주 1) 분만여성 100명당 임신 중 당뇨병 진료환자 = 임신 중 당뇨병(O24) 진료환자 ÷ 분만여성(O80-O84) × 100
 2) 위자료는 분만여성을 모수로하여 산출된 값으로, 실제보다 과대추정 될 수 있음

<2011년 연령대별 '임신 중 당뇨병' 진료환자 현황>

(단위 : 명)

구분	전체	15~19세	20~24세	25~29세	30~34세	35~39세	40~44세	45~49세
임신 중 당뇨병 진료환자	44,350	54	916	8,038	23,055	10,417	1,781	89
분만여성 100명당 임신 중 당뇨병 진료환자	10.5	2.2	4.2	6.5	11.6	16.0	21.4	42.4

주 1) 분만여성 100명당 진료환자 = 임신 중 당뇨병(O24) 진료환자 ÷ 분만여성(O80-O84) × 100
 2) 위자료는 분만여성을 모수로하여 산출된 값으로, 실제보다 과대추정 될 수 있음

○ 영유아 진료비 및 희귀난치성 질환 급여범위 변화

- 6세 미만 입원아동 법정본인부담금 면제(2006. 1.)
- 6세 미만 아동의 외래 진료 부담 경감 등 본인부담액 제도변경(2007. 6. 1.)
- 6세 미만 아동의 입원 법정본인부담율 10%(이전 0%)로 조정(단, 신생아는 본인부담면제)(2008. 1. 1.)
- 입원환자 식대 본인부담율 50%(이전 20%)로 조정(일반, 중증질환, 6세미만, 자연분만 등 포함)(2008. 1. 1.)
- 희귀난치성질환자 입원·외래 본인부담 경감(2009. 7. 1.)

<'0세 선천기형' 1인당 건강보험 진료비 및 본인부담금 현황>

(단위: 천원, %)

구분	2005	2006	2007	2008	2009	2010	2011	'05년 대비 '11년 증가율	연평균 증가율	
진료비	입원	4,439.7	4,224.4	4,763.5	5,204.0	6,139.1	6,551.8	6,754.4	52.1	7.2
	외래	73.7	76.2	70.4	75.3	76.6	78.2	81.1	10.0	1.6
	약국	17.1	16.2	17.9	18.9	19.3	19.0	19.2	12.2	1.9
본인부담	입원	454.9	1.5	2.1	220.4	246.9	185.6	178.6	-60.7	-14.4
	외래	38.5	39.8	31.1	29.2	31.3	33.6	31.8	-17.2	-3.1
	약국	4.5	4.2	3.9	3.7	3.7	3.6	3.7	-17.3	-3.1

- 산전 검사방법

검사 시기	검사명	검사 내용
10-14주	태아 목덜미 투명대 두께	태아 목 투명대를 측정하여 이 두께가 3mm 이상이 될 경우 염색체 이상여부를 조기에 예측하는 검사
15-20주	쿼드 검사 (Quad test)	모체로부터 태아 단백, 성선자극호르몬, 비포합형에스트라디올, 인히빈 등을 검사하는 것으로 태아의 기형 여부 확인
15-20주	양수 검사	태아 출생시 산모의 나이가 35세 이상이거나 다른 유전질환의 위험이 있거나, 쿼드 검사 및 초음파 소견이 정상이 아닌 경우 염색체 이상 등을 확인하기 위한 검사
20-24주	정밀 초음파	태아의 뇌, 얼굴, 심장, 위 신장, 간, 방광, 골격 그리고 척추 등의 이상 유무를 확인
임신 기간	초음파	태아의 이상이나 크기 기타 양수량 체크

1. '0세 선천기형' 세부상병별 진료환자 수

2. '0세 선천기형' 세부상병별 주요 질환

[1]

<'0세 선천기형' 세부상병별 진료환자 수>

(단위: 명)

구분	2005	2006	2007	2008	2009	2010	2011
합계	18,244	18,911	21,327	23,478	25,082	30,446	36,069
신경계통의 선천기형	455	464	478	597	582	734	851
눈, 귀, 얼굴 및 목의 선천기형	2,595	2,345	2,918	2,910	2,811	3,333	3,502
순환계통의 선천기형	6,199	6,387	6,961	6,889	7,060	7,813	8,476
호흡계통의 선천기형	277	309	349	778	634	745	784
입술갈림증 및 입천장갈림증	453	505	427	478	507	685	753
소화계통의 기타 선천기형	2,212	2,959	3,868	4,864	5,957	8,341	11,114
생식기관의 선천기형	586	624	768	858	1,021	1,258	1,395
비뇨계통의 선천기형	1,063	1,205	1,232	1,303	1,405	1,809	1,804
근골격계통의 선천기형 및 변형	3,569	3,392	3,443	3,959	4,163	4,641	5,992
기타 선천기형	548	499	604	585	689	848	1,107
달리 분류되지 않은 염색체 이상	287	222	279	257	253	239	291

주 : 진료환자수는 세부상병별 중복인원을 포함

[2]

<0세 선천기형' 세부상병별 주요 질환>

구분	주요 질환
신경계통의 선천기형	무뇌증 및 유사기형, 소두증, 뇌의 기타 선천기형, 이분척추, 척수의 기타 선천기형 등
눈, 귀, 얼굴 및 목의 선천기형	눈꺼풀 눈물기관 및 안와의 선천기형, 귀의 기타 선천기형, 얼굴 및 목의 기타 선천기형 등
순환계통의 선천기형	심장중격의 선천기형, 폐동맥판 및 삼첨판의 선천기형, 심장의 기타 선천기형, 대동맥의 선천기형, 말초혈관계통의 기타 선천기형 등
호흡계통의 선천기형	코의 선천기형, 후두의 선천기형, 기관 및 기관지의 선천기형, 폐의 선천기형, 호흡계통의 기타 선천기형
입술갈림증 및 입천장갈림증	구개열, 구순열, 구순열을 동반한 구개열
소화계통의 기타 선천기형	혀, 입 및 인두의 기타 선천기형, 식도의 선천기형, 상부소화관의 기타 선천기형, 소장 선천성 결어, 대장의 선천 결어 등
생식기관의 선천기형	자궁 및 자궁경부의 선천기형, 여성생식기의 기타 선천기형, 미하강고환, 요도하열 등
비뇨계통의 선천기형	신장무발생증 및 기타 감소결손, 남성 신장질환, 신우의 선천성 폐색성 결손 및 요관의 선천기형, 신장의 기타 선천기형 등
근골격계통의 선천기형 및 변형	고관절의 선천변형, 발의 선천변형, 머리·얼굴·척추 및 흉부의 선천성 근골격변형, 기타 선천성 근골격변형, 다지증, 합지증, 두개골 및 안면골의 기타 선천기형 등
기타 선천기형	피부의 기타 선천기형, 유방의 선천기형, 달리 분류되지 않은 모반증, 다발 계통에 영향을 주는 기타 명시된 선천기형중후군 등
달리 분류되지 않은 염색체 이상	다운증후군, 에드워즈증후군 및 파타우증후군, 달리 분류되지 않은 보통염색체의 단일염색체증 및 결손, 터너증후군 등