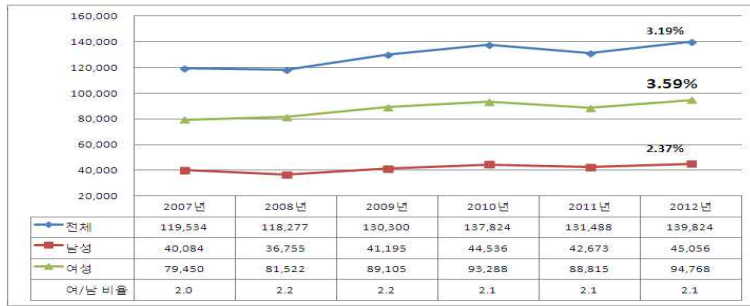
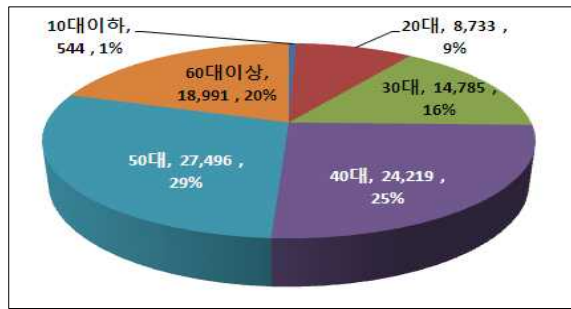


【 최근 6년간 ‘하지정맥류’ 진료현황(명, %) 】



【 2012년 하지 정맥류 여성 환자의 연령대별 분포(명, %) 】



【 최근 6년간 인구 100만명 당 여성 ‘하지정맥류’ 진료현황(명, %) 】

| 연령대 | '07년 | '08년 | '09년 | '10년 | '11년 | '12년 | 연평균 증가율(%) |
|--------|---------|---------|---------|---------|---------|---------|------------|
| 전체 | 3,354.4 | 3,416.2 | 3,696.5 | 3,845.6 | 3,629.9 | 3,840.6 | 2.74 |
| 10대 이하 | 103.3 | 116.6 | 131.7 | 142.2 | 120.5 | 105.7 | 0.46 |
| 20대 | 2,102.3 | 2,362.3 | 2,623.5 | 2,787.6 | 2,563.4 | 2,739.7 | 5.44 |
| 30대 | 3,547.5 | 3,537.4 | 3,614.7 | 3,781.9 | 3,587.2 | 3,701.7 | 0.85 |
| 40대 | 5,733.0 | 5,793.0 | 5,915.1 | 5,978.3 | 5,657.5 | 5,736.1 | 0.01 |
| 50대 | 7,131.6 | 6,969.3 | 7,451.1 | 7,523.3 | 6,976.5 | 7,283.2 | 0.42 |
| 60대 이상 | 3,617.9 | 3,547.9 | 4,188.9 | 4,341.4 | 3,936.4 | 4,365.9 | 3.83 |

【 최근 6년간 진료형태별 하지 정맥류 진료환자수(명, %) 】

| 구분 | '07년 | '08년 | '09년 | '10년 | '11년 | '12년 | 연평균 증가율(%) |
|----------|---------|---------|---------|---------|---------|---------|------------|
| 입원 | 27,287 | 27,989 | 32,587 | 35,717 | 38,331 | 40,122 | 8.0 |
| 외래 | 118,402 | 117,240 | 129,162 | 136,754 | 130,314 | 138,659 | 3.2 |
| 외래 입원 | 4.3 | 4.2 | 4.0 | 3.8 | 3.4 | 3.5 | |

【 최근 6년간 ‘하지정맥류’ 입원 진료현황(명, %) 】



1. ‘하지정맥류’ 성별, 연령대별 진료현황
2. ‘하지정맥류’ 성별, 연령대별 인구 100만명 당 진료현황
3. ‘하지정맥류’ 진료형태 및 요양기관종별 진료현황

<1> '하지정맥류' 성별, 연령대별 진료현황

(단위 : 명, %)

| 구분 | | '07 | '08 | '09 | '10 | '11 | '12 | 연평균 증가율 |
|-----------|----|---------|---------|---------|---------|---------|---------|------------|
| 계 | 전체 | 119,534 | 118,277 | 130,300 | 137,824 | 131,488 | 139,824 | 3.19% |
| | 남성 | 40,084 | 36,755 | 41,195 | 44,536 | 42,673 | 45,056 | 2.37% |
| | 여성 | 79,450 | 81,522 | 89,105 | 93,288 | 88,815 | 94,768 | 3.59% |
| 19세 이하 | 계 | 1,069 | 1,092 | 1,251 | 1,337 | 1,207 | 1,141 | 1.31% |
| | 남성 | 506 | 464 | 544 | 582 | 577 | 597 | 3.36% |
| | 여성 | 563 | 628 | 707 | 755 | 630 | 544 | -0.68% |
| 20대 | 계 | 11,430 | 11,904 | 12,692 | 13,092 | 12,020 | 12,627 | 2.01% |
| | 남성 | 3,949 | 3,597 | 3,742 | 3,874 | 3,715 | 3,894 | -0.28% |
| | 여성 | 7,481 | 8,307 | 8,950 | 9,218 | 8,305 | 8,733 | 3.14% |
| 30대 | 계 | 21,456 | 20,341 | 20,824 | 22,012 | 20,702 | 21,136 | -0.30% |
| | 남성 | 6,480 | 5,753 | 6,048 | 6,673 | 6,287 | 6,351 | -0.40% |
| | 여성 | 14,976 | 14,588 | 14,776 | 15,339 | 14,415 | 14,785 | -0.26% |
| 40대 | 계 | 32,558 | 32,190 | 33,474 | 33,958 | 32,270 | 32,750 | 0.12% |
| | 남성 | 9,182 | 8,120 | 8,690 | 8,953 | 8,487 | 8,531 | -1.46% |
| | 여성 | 23,376 | 24,070 | 24,784 | 25,005 | 23,783 | 24,219 | 0.71% |
| 50대 | 계 | 30,426 | 29,947 | 34,106 | 37,137 | 36,668 | 39,529 | 5.37% |
| | 남성 | 10,168 | 9,117 | 10,420 | 11,543 | 11,281 | 12,033 | 3.43% |
| | 여성 | 20,258 | 20,830 | 23,686 | 25,594 | 25,387 | 27,496 | 6.30% |
| 60세 이상 | 계 | 22,595 | 22,803 | 27,953 | 30,288 | 28,621 | 32,641 | 7.63% |
| | 남성 | 9,799 | 9,704 | 11,751 | 12,911 | 12,326 | 13,650 | 6.85% |
| | 여성 | 12,796 | 13,099 | 16,202 | 17,377 | 16,295 | 18,991 | 8.22% |

- 주: 1) 수진기준(진료실인원은 약국제외, 진료실적은 약국포함)
 2) 2012년은 2013년 6월 지급분까지 반영
 3) 건강보험 급여실적(의료급여 제외)이며, 비급여는 제외
 4) 요양기관에서 환자진료 중 진단명이 확정되지 않은 상태에서의 호소, 증세 등에 따라 일차진단명을 부여하고 청구한 내역 중 주진단명 기준으로 발체한 것이므로 최종 확정된 질병과는 다를 수 있음

<2> '하지정맥류' 성별, 연령대별 인구 100만명 당 진료현황

(단위 : 명, %)

| 구분 | | '07 | '08 | '09 | '10 | '11 | '12 | 연평균 증가율 |
|-----------|----|---------|---------|---------|---------|---------|---------|------------|
| 계 | 전체 | 2,499.7 | 2,455.9 | 2,680.3 | 2,818.1 | 2,667.1 | 2,815.5 | 2.41% |
| | 남성 | 1,660.9 | 1,512.8 | 1,680.9 | 1,806.8 | 1,718.5 | 1,803.2 | 1.66% |
| | 여성 | 3,354.4 | 3,416.2 | 3,696.5 | 3,845.6 | 3,629.9 | 3,840.6 | 2.74% |
| 19세 이하 | 계 | 93.0 | 96.2 | 110.7 | 120.0 | 110.1 | 106.0 | 2.65% |
| | 남성 | 83.6 | 77.8 | 91.8 | 99.7 | 100.7 | 106.2 | 4.89% |
| | 여성 | 103.3 | 116.6 | 131.7 | 142.2 | 120.5 | 105.7 | 0.46% |
| 20대 | 계 | 1,552.6 | 1,635.6 | 1,791.9 | 1,899.5 | 1,774.8 | 1,887.7 | 3.99% |
| | 남성 | 1,038.2 | 956.3 | 1,019.2 | 1,080.4 | 1,051.6 | 1,112.1 | 1.39% |
| | 여성 | 2,102.3 | 2,362.3 | 2,623.5 | 2,787.6 | 2,563.4 | 2,739.7 | 5.44% |
| 30대 | 계 | 2,475.4 | 2,396.8 | 2,475.9 | 2,637.6 | 2,504.6 | 2,579.6 | 0.83% |
| | 남성 | 1,457.4 | 1,318.6 | 1,399.1 | 1,555.7 | 1,480.3 | 1,512.3 | 0.74% |
| | 여성 | 3,547.5 | 3,537.4 | 3,614.7 | 3,781.9 | 3,587.2 | 3,701.7 | 0.85% |
| 40대 | 계 | 3,907.7 | 3,795.1 | 3,910.6 | 3,967.1 | 3,746.4 | 3,790.9 | -0.60% |
| | 남성 | 2,158.3 | 1,876.6 | 1,988.6 | 2,045.4 | 1,924.6 | 1,931.5 | -2.20% |
| | 여성 | 5,733.0 | 5,793.0 | 5,915.1 | 5,978.3 | 5,657.5 | 5,736.1 | 0.01% |
| 50대 | 계 | 5,348.0 | 4,998.6 | 5,358.0 | 5,458.6 | 5,041.2 | 5,229.4 | -0.45% |
| | 남성 | 3,569.4 | 3,036.8 | 3,270.0 | 3,393.6 | 3,103.6 | 3,180.2 | -2.28% |
| | 여성 | 7,131.6 | 6,969.3 | 7,451.1 | 7,523.3 | 6,976.5 | 7,283.2 | 0.42% |
| 60세 이상 | 계 | 3,604.4 | 3,470.7 | 4,053.3 | 4,230.4 | 3,860.6 | 4,177.7 | 3.00% |
| | 남성 | 3,586.9 | 3,371.6 | 3,880.1 | 4,089.8 | 3,764.6 | 3,941.5 | 1.90% |
| | 여성 | 3,617.9 | 3,547.9 | 4,188.9 | 4,341.4 | 3,936.4 | 4,365.9 | 3.83% |

- 주: 1) 수진기준(진료실인원은 약국제외, 진료실적은 약국포함)
 2) 2012년은 2013년 6월 지급분까지 반영
 3) 건강보험 급여실적(의료급여 제외)이며, 비급여는 제외
 4) 요양기관에서 환자진료 중 진단명이 확정되지 않은 상태에서의 호소, 증세 등에 따라 일차진단명을 부여하고 청구한 내역 중 주진단명 기준으로 발체한 것이므로 최종 확정된 질병과는 다를 수 있음

<3> '하지정맥류' 진료형태 및 요양기관종별 진료현황

(단위 : 명, %)

| 구분 | | '07 | '08 | '09 | '10 | '11 | '12 | 연평균 증가율 |
|----|------------------|---------|---------|---------|---------|---------|---------|------------|
| 입원 | 전체 | 27,287 | 27,989 | 32,587 | 35,717 | 38,331 | 40,122 | 8.0% |
| | 종합병원 | 11,637 | 9,522 | 10,067 | 10,242 | 10,204 | 10,450 | -2.1% |
| | 병원 | 3,231 | 3,205 | 3,751 | 3,629 | 4,108 | 4,265 | 5.7% |
| | 의원급 (보건기관 포함) | 12,464 | 15,302 | 18,824 | 21,901 | 24,067 | 25,458 | 15.4% |
| 외래 | 전체 | 118,402 | 117,240 | 129,162 | 136,754 | 130,314 | 138,659 | 3.2% |
| | 종합병원 | 35,245 | 30,704 | 34,011 | 38,306 | 34,073 | 39,091 | 2.1% |
| | 병원 | 10,986 | 11,833 | 13,382 | 13,558 | 14,216 | 15,073 | 6.5% |
| | 의원급 (보건기관 포함) | 78,467 | 79,698 | 87,757 | 91,480 | 88,288 | 91,398 | 3.1% |

- 주: 1) 수진기준(진료실인원은 약국제외, 진료실적은 약국포함)
 2) 2012년은 2013년 6월 지급분까지 반영
 3) 건강보험 급여실적(의료급여 제외)이며, 비급여는 제외
 4) 요양기관에서 환자진료 중 진단명이 확정되지 않은 상태에서의 호소, 증세 등에 따라 일차진단명을 부여하고 청구한 내역 중 주진단명 기준으로 발체한 것이므로 최종 확정된 질병과는 다를 수 있음