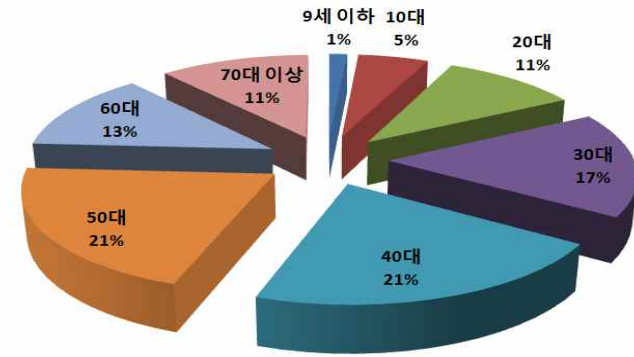


[그림 1] '족부백선(무좀)' 진료인원 · 진료비 추이 (2009-2013년)

<표 1> '족부백선(무좀)' 진료인원 · 진료비 추이 (2009-2013년)

구분	2009년	2010년	2011년	2012년	2013년	연평균 증감율	
계	783,430	823,045	812,886	792,675	830,802	1.5%	
진료인원(명)	남	428,111	444,390	445,450	436,705	458,527	1.7%
	여	355,319	378,655	367,436	355,970	372,275	1.2%
총진료비(억원)	514	531	526	467	481	-1.6%	
1인당 진료비(원)	65,548	64,574	64,725	58,936	57,873	-3.1%	

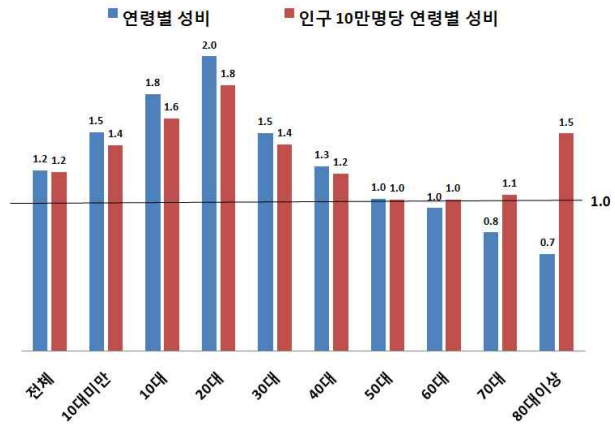
○ 전체 진료인원을 연령대별로 살펴보면, 2013년 전체 83만 명 진료인원 중 40대와 50대가 각각 17만7천명(21%), 17만 1천명(21%)으로 가장 많았으며, 다음으로 30대가 14만명(17%), 60대가 10만5천명(13%) 순이었다.(그림 2)



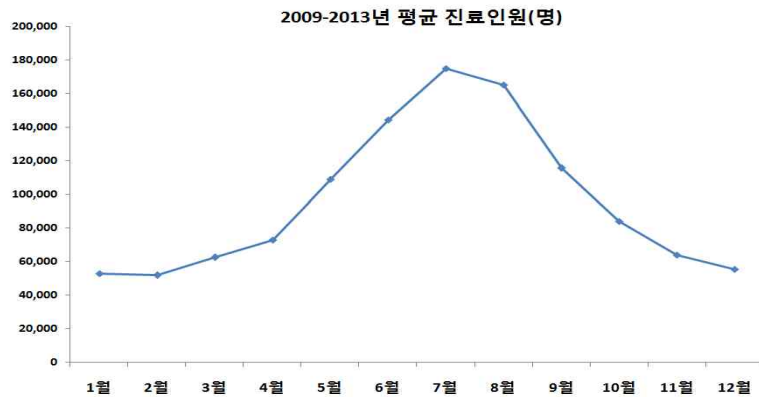
[그림 2] '무좀' 진료인원 연령대별 비중 (2013년)



[그림 3] '족부백선(무좀)' 인구 10만 명당 진료인원 (2013년)



[그림 4] '피부사상균증' 연령별 성비 (2013년)



[그림 5] '피부사상균증' 월별 평균 진료인원 (2009-2013년)

<표 2> '피부사상균증' 월별 진료인원 (2009-2013년)

구분	1월	2월	3월	4월	5월	6월	7월	8월	9월	10월	11월	12월
2009년	52,980	54,891	64,955	79,227	107,145	138,294	163,952	157,969	110,165	83,985	62,344	56,482
2010년	51,615	50,535	61,366	66,314	98,524	147,109	181,582	173,923	130,954	87,768	66,268	57,053
2011년	52,385	50,183	63,036	73,664	105,239	141,426	174,482	165,351	122,915	78,952	69,221	58,053
2012년	53,910	52,746	61,403	74,234	117,728	140,071	166,920	157,440	107,095	83,922	60,358	50,630
2013년	53,460	51,031	61,436	71,639	115,982	154,938	188,427	170,615	106,745	85,362	61,826	54,787
평균	52,870	51,877	62,439	73,016	108,924	144,368	175,073	165,060	115,575	83,998	64,003	55,401

1. '족부백선(무좀)'의 성별, 연령별 건강보험 진료현황
2. '족부백선(무좀)'의 인구 10만명당 성별, 연령별 건강보험 진료현황
3. '족부백선(무좀)'의 연도별 건강보험 진료비

<자료> 1. '족부백선(무좀)'의 성별, 연령별 건강보험 진료현황

구분	진료인원 (명)					연평균 증가율	연령별 성비(남자/여자)					
	2009년	2010년	2011년	2012년	2013년		2009년	2010년	2011년	2012년	2013년	
전체	소계	783,430	823,045	812,886	792,675	830,802						
	남	428,111	444,390	445,450	436,705	458,527	1.5%	1.20	1.17	1.21	1.23	1.23
	여	355,319	378,655	367,436	355,970	372,275						
9세 이하	소계	11,025	11,048	11,265	10,946	11,369						
	남	6,682	6,613	6,846	6,527	6,843	0.8%	1.54	1.49	1.55	1.48	1.51
	여	4,343	4,435	4,419	4,419	4,526						
10대	소계	39,332	41,390	42,834	41,922	44,409						
	남	25,447	26,942	28,022	27,237	28,423	3.1%	1.83	1.86	1.89	1.85	1.78
	여	13,885	14,448	14,812	14,685	15,986						
20대	소계	96,100	90,855	88,953	84,591	86,368						
	남	58,860	56,707	57,970	55,753	57,936	-2.6%	1.58	1.66	1.87	1.93	2.04
	여	37,240	34,148	30,983	28,838	28,432						
30대	소계	162,792	161,048	150,507	140,076	140,187						
	남	94,386	93,006	88,284	83,456	84,260	-3.7%	1.38	1.37	1.42	1.47	1.51
	여	68,406	68,042	62,223	56,620	55,927						
40대	소계	184,880	189,703	180,710	172,076	177,214						
	남	100,506	102,562	99,602	96,008	99,374	-1.1%	1.19	1.18	1.23	1.26	1.28
	여	84,374	87,141	81,108	76,068	77,840						
50대	소계	138,088	155,596	161,409	161,493	171,298						
	남	69,907	77,642	81,595	82,536	87,726	5.5%	1.03	1.00	1.02	1.05	1.05
	여	68,181	77,954	79,814	78,957	83,572						
60대	소계	89,931	100,101	98,790	98,039	105,356						
	남	45,045	49,242	49,167	48,791	52,316	4.0%	1.00	0.97	0.99	0.99	0.99
	여	44,886	50,859	49,623	49,248	53,040						
70대	소계	50,377	59,795	63,678	67,652	75,947						
	남	22,777	26,239	28,059	30,005	34,167	10.8%	0.83	0.78	0.79	0.80	0.82
	여	27,600	33,556	35,619	37,647	41,780						
80세 이상	소계	10,905	13,509	14,740	15,880	18,654						
	남	4,501	5,437	5,905	6,392	7,482	14.4%	0.70	0.67	0.67	0.67	0.67
	여	6,404	8,072	8,835	9,488	11,172						

<자료> 2. '족부백선(무좀)'의 10만 명당 성별, 연령별 건강보험 진료현황

구분	10만 명당 진료인원 (명)					연평균 증가율	10만명당 연령별 성비(남자/여자)					
	2009년	2010년	2011년	2012년	2013년		2009년	2010년	2011년	2012년	2013년	
전체	소계	1,612	1,683	1,649	1,596	1,662						
	남	1,747	1,803	1,794	1,748	1,824	0.8%	1.19	1.16	1.19	1.21	1.22
	여	1,474	1,561	1,502	1,443	1,498						
9세 이하	소계	229	237	245	238	249						
	남	267	274	288	275	291	2.2%	1.43	1.39	1.45	1.38	1.42
	여	187	197	199	199	205						
10대	소계	607	638	673	679	742						
	남	742	787	835	838	905	5.2%	1.63	1.67	1.70	1.67	1.61
	여	455	472	492	502	562						
20대	소계	1,357	1,318	1,313	1,265	1,296						
	남	1,603	1,582	1,641	1,592	1,653	-1.1%	1.47	1.53	1.72	1.76	1.84
	여	1,092	1,033	956	905	900						
30대	소계	1,936	1,930	1,821	1,710	1,736						
	남	2,183	2,168	2,079	1,987	2,032	-2.7%	1.30	1.29	1.34	1.40	1.43
	여	1,673	1,678	1,548	1,418	1,424						
40대	소계	2,160	2,216	2,098	1,992	2,025						
	남	2,300	2,343	2,259	2,174	2,226	-1.6%	1.14	1.12	1.17	1.21	1.23
	여	2,014	2,083	1,929	1,802	1,815						
50대	소계	2,169	2,287	2,219	2,136	2,194						
	남	2,194	2,283	2,245	2,181	2,242	0.3%	1.02	1.00	1.02	1.04	1.04
	여	2,145	2,291	2,193	2,091	2,146						
60대	소계	2,317	2,517	2,461	2,367	2,454						
	남	2,420	2,572	2,537	2,433	2,511	1.4%	1.09	1.04	1.06	1.06	1.05
	여	2,221	2,466	2,389	2,305	2,399						
70대	소계	2,235	2,523	2,520	2,481	2,680						
	남	2,433	2,632	2,614	2,563	2,795	4.7%	1.16	1.08	1.07	1.06	1.08
	여	2,094	2,444	2,450	2,419	2,594						
80세 이상	소계	1,435	1,662	1,691	1,681	1,825						
	남	1,948	2,215	2,246	2,225	2,375	6.2%	1.61	1.56	1.55	1.54	1.50
	여	1,211	1,422	1,451	1,444	1,579						

<자료> 3. '족부백선(무좀)'의 연도별 건강보험 진료비

(단위: 천원)

구분	2009년	2010년	2011년	2012년	2013년
계	51,352,197	53,147,079	52,614,035	46,717,142	48,080,731
입원	92,400	103,246	84,750	72,659	75,225
외래	16,698,402	17,602,027	17,766,693	17,395,746	18,723,636
약국	34,561,396	35,441,806	34,762,592	29,248,737	29,281,870

※ 반올림 관계로 총합과 내용의 합이 다를 수 있음