

1

「국민 걱정 질환」 조사 개요

□ 조사목적

- 국민 입장에서의 미래 걱정 질환을 파악하여 국민 관심 질병통계에 반영

□ 조사 및 분석 방법

- 설문조사 구성(총 20문항)
  - 기본정보(7), 현재 건강여부(4), 미래 건강여부(4), 미래 대비여부(5)
- 조사대상 및 방법
  - (조사대상) 전 국민 대상
  - (조사기간) '16.4.1. ~ 5.31.(2개월)
  - (조사방법) 온라인 웹사이트 설문조사에 응답한 406명
    - \* 성별: 남(125), 여(281), 연령별: 20대(88), 30대(137), 40대(112), 50대(58), 60대(11)
- 분석 방법
  - 설문조사 문항은 이산형 변수로 빈도분석 실시(빈도, 백분율 산출)
  - 기본정보에 따른 미래건강여부·미래대비여부의 통계적 차이 분석을 위해 교차분석 및 카이제곱을 통한 유의성 검정( $\alpha = 0.05$ )
  - 미래 걱정 질환과 '15년 진료비 청구 자료의 환자 수 비교

□ 결과 활용

- 내부 통계자료인 국민 관심 질병통계에 반영 및 국가차원의 국민 건강증진을 위한 정부 정책지원 자료로 활용

2

「국민 걱정 질환」 조사 결과

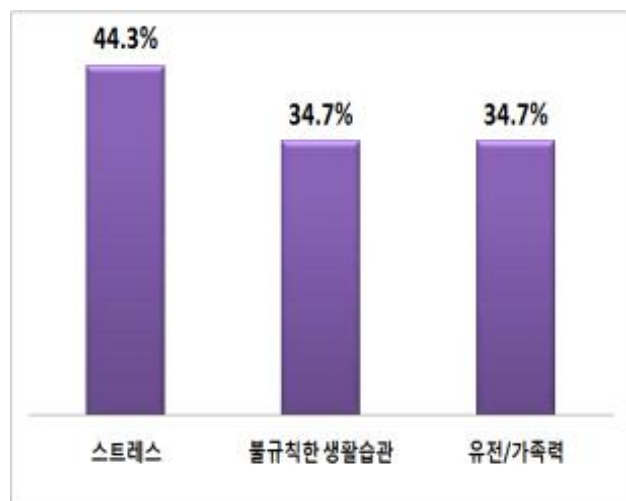
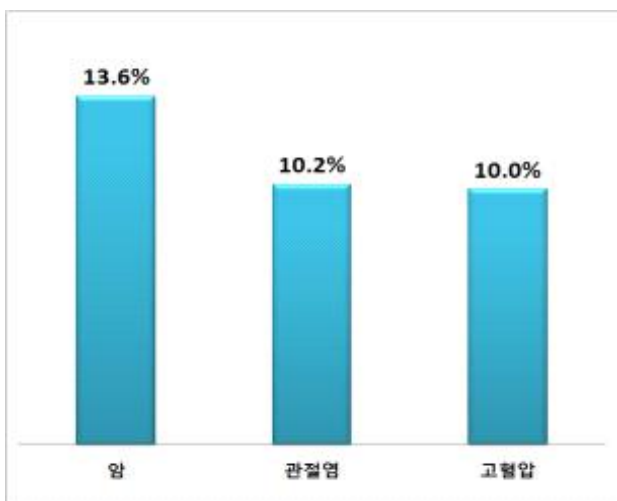
□ 현재의 건강상태 관련

- 현재 대부분 건강하다고 응답(71.4%)하였으나, 지금 건강한 국민들도 미래에 질병이 발생할까봐 걱정(78.1%)하고 있음



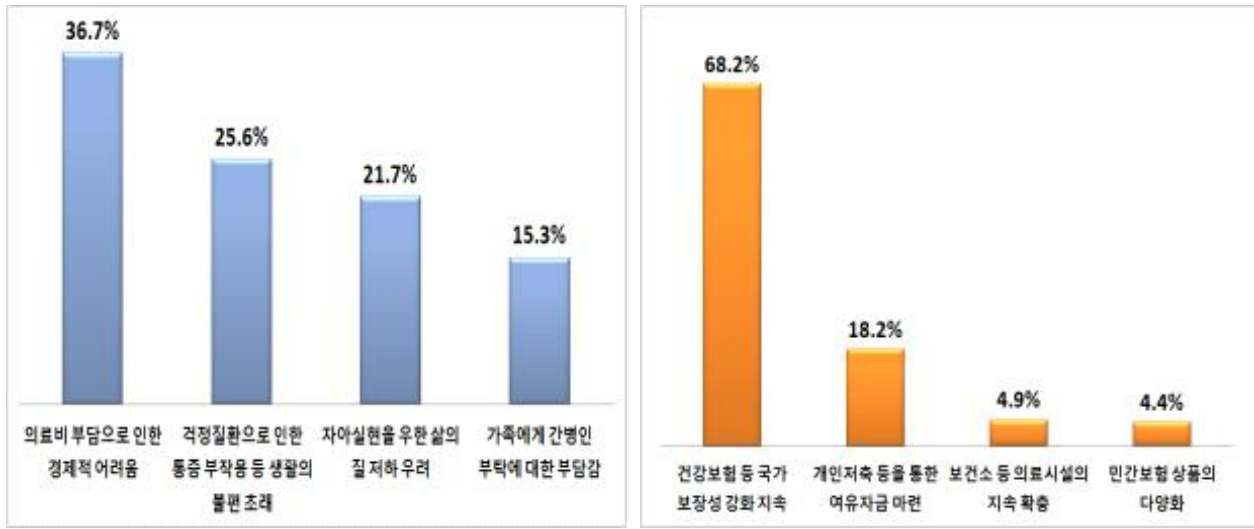
□ 미래 걱정 질환 및 원인

- 미래 발병할 것으로 걱정되는 질환은 암(13.6%), 관절염(10.2%), 고혈압(10.0%)이며, 질환의 원인은 스트레스(44.3%), 불규칙한 생활습관(34.7%)임



## □ 미래 대비 상태 및 필요사항

- 미래 질환 발병 걱정 이유는 의료비 부담(36.7%), 생활불편(25.6%), 삶의 질 저하(21.7%)순이며, 미래 걱정 질환 대비에 가장 필요한 사항은 건강보험 보장성 강화(68.2%), 개인 여유자금 마련(18.2%), 의료시설 지속 확충(4.9%)임

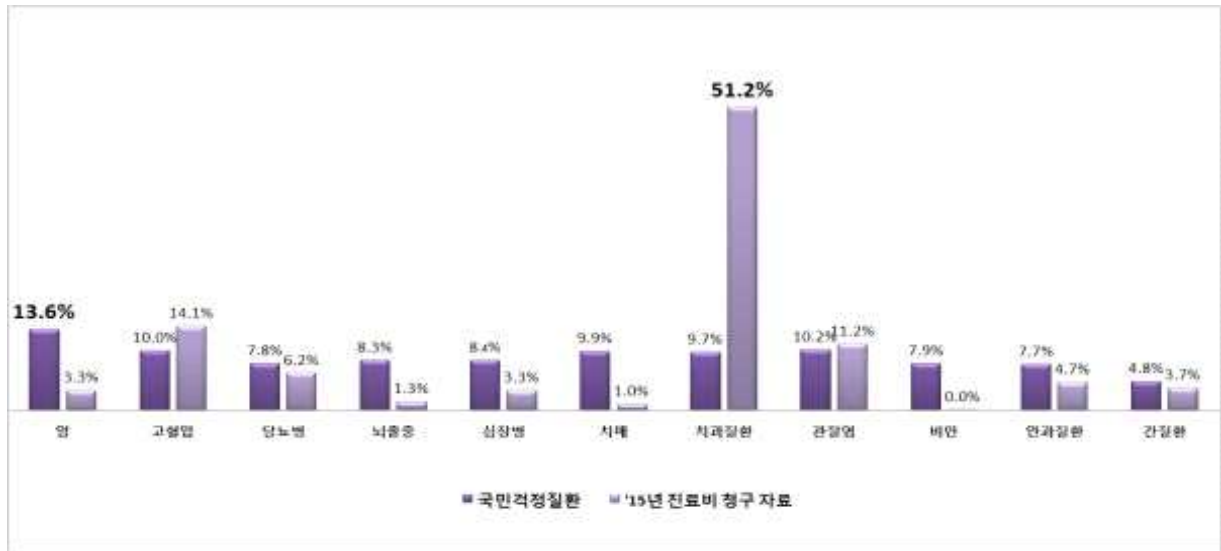


- 미래 걱정 질환 준비 유형은 81.5%가 건강보험 또는 의료급여 외에 민간보험, 개인저축 등을 추가로 준비함

미래에 발병할까봐 걱정되는 질병의 치료에 드는 비용 준비 유형			
구분	응답자수(명)	비율(%)	미래 준비 상태(%)
건강보험+민간보험	191	47.0	81.5 (미래를 준비함)
건강보험+민간보험+개인저축	107	26.4	
건강보험+개인저축	32	7.9	
기타	1	0.2	18.5 (미래를 준비 못함)
건강보험 밖에 없다.	73	18.0	
의료급여 밖에 없다.	2	0.5	
<b>합계</b>	<b>406</b>	<b>100.0</b>	

## □ 건강보험 진료현황 자료와 비교

- 2015년 진료비 청구 자료 환자 수는 치과질환(51.2%), 고혈압(14.1%), 관절염(11.2%) 순이지만, 이번 설문조사 결과 국민 걱정 질환은 암(13.6%), 관절염(10.2%), 고혈압(10.0%) 순서임



## ○ 환자수 비교 자료

질환명	'15년 진료비 청구 자료		국민이환걱정질환(설문조사)	
	환자수(명)	비율(%) / 순위	환자수(명)	비율(%) / 순위
암	1,316,511	3.3	229	13.6 / (1)
관절염	4,482,926	11.2 / (3)	171	10.2 / (2)
고혈압	5,679,139	14.1 / (2)	168	10.0 / (3)
치매	386,607	1.0	166	9.9
치과질환	20,558,410	51.2 / (1)	163	9.7
심장병	1,311,980	3.3	141	8.4
뇌졸중	538,443	1.3	140	8.3
비만	16,239	0.0	132	7.9
당뇨병	2,507,347	6.2	131	7.8
안과질환	1,880,759	4.7	129	7.7
간질환	1,481,636	3.7	80	4.8
기타			30	1.8

※ 국민이환걱정질환 설문조사에서의 질환명은 복수응답 가능

※ '15 진료비 청구 자료의 질환명은 보건 의료빅데이터 개방시스템(<http://opendata.hira.or.kr/>) 의료통계정보/질병·행위별 의료통계/국민관심통계(질병/행위 통계)에서 확인 가능

※ 참고자료

< 질환명 작성기준 >

질환명	산출기준(상병코드)
① 암(위암, 간암, 폐암 등)	C00~C97, D00~D09, D37~D48
② 고혈압	I10~I13, I15
③ 당뇨병	E10~E14
④ 뇌졸중(중풍 등)	I60~I64
⑤ 심장병(심근경색, 협심증 등)	I05~I09, I20~I27, I30~I52
⑥ 치매	F00~F03
⑦ 치과질환(틀니, 임플란트 등)	K00~K14
⑧ 관절염(디스크, 무릎관절증 등)	M00, M01, M02, M03, M05, M06, M07, M08, M09, M11, M12, M13, M14, M15, M16, M17, M18, M19, M45
⑨ 비만(이상지질혈증, 고지혈증 등)	E66
⑩ 안과질환(백내장, 녹내장 등)	-녹내장: H40, H42 -백내장: H25, H26, H28
⑪ 간질환(간경화 등)	B18~B19, K70~K77