

<알레르기성 결막염> 진료현황 (2011년~2015년)

구 분		2011년	2012년	2013년	2014년	2015년
진료인원 (명)	계	1,793,644	1,851,540	1,899,147	1,850,265	1,815,166
	남	689,654	714,263	740,066	721,915	711,702
	여	1,103,990	1,137,277	1,159,081	1,128,350	1,103,464
진료비용 (천원)	계	41,686,060	44,538,155	47,139,852	48,947,833	50,355,874
	남	15,859,105	17,002,903	18,148,757	18,882,993	19,489,654
	여	25,826,955	27,535,252	28,991,095	30,064,839	30,866,220

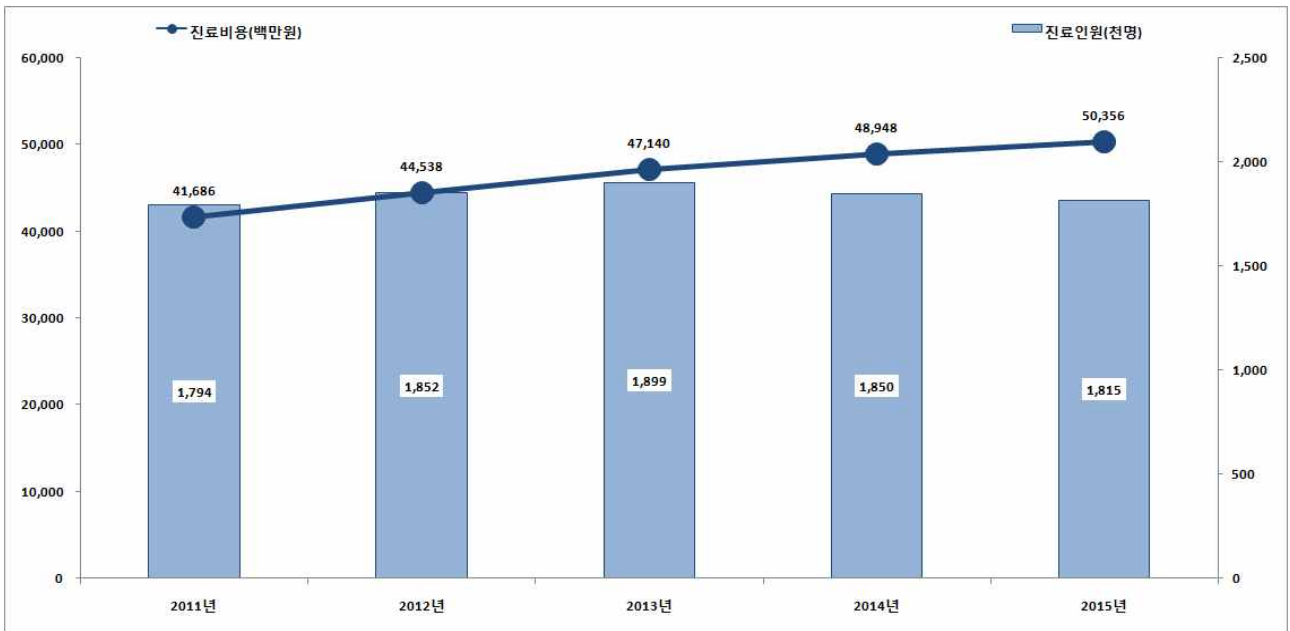


그림1 . <알레르기성 결막염> 최근 5년간 진료현황 추이

표2 . <알레르기성 결막염> 월별 진료인원 (2011년~2015년)

(단위: 명)

구 분	1월	2월	3월	4월	5월	6월	7월	8월	9월	10월	11월	12월
2011년	120,945	115,774	145,407	183,153	254,823	222,106	251,650	322,014	325,552	171,909	146,410	146,204
2012년	138,471	131,999	149,787	189,538	298,102	226,794	242,602	297,850	334,933	207,646	150,131	125,665
2013년	143,885	129,877	168,540	193,044	309,827	221,712	275,504	312,496	310,646	199,049	152,309	142,988
2014년	142,533	141,153	173,402	260,975	227,069	217,470	250,523	297,517	325,954	185,205	143,878	150,175
2015년	149,977	130,268	176,391	238,622	263,952	196,004	228,204	280,696	309,967	197,210	151,731	156,660

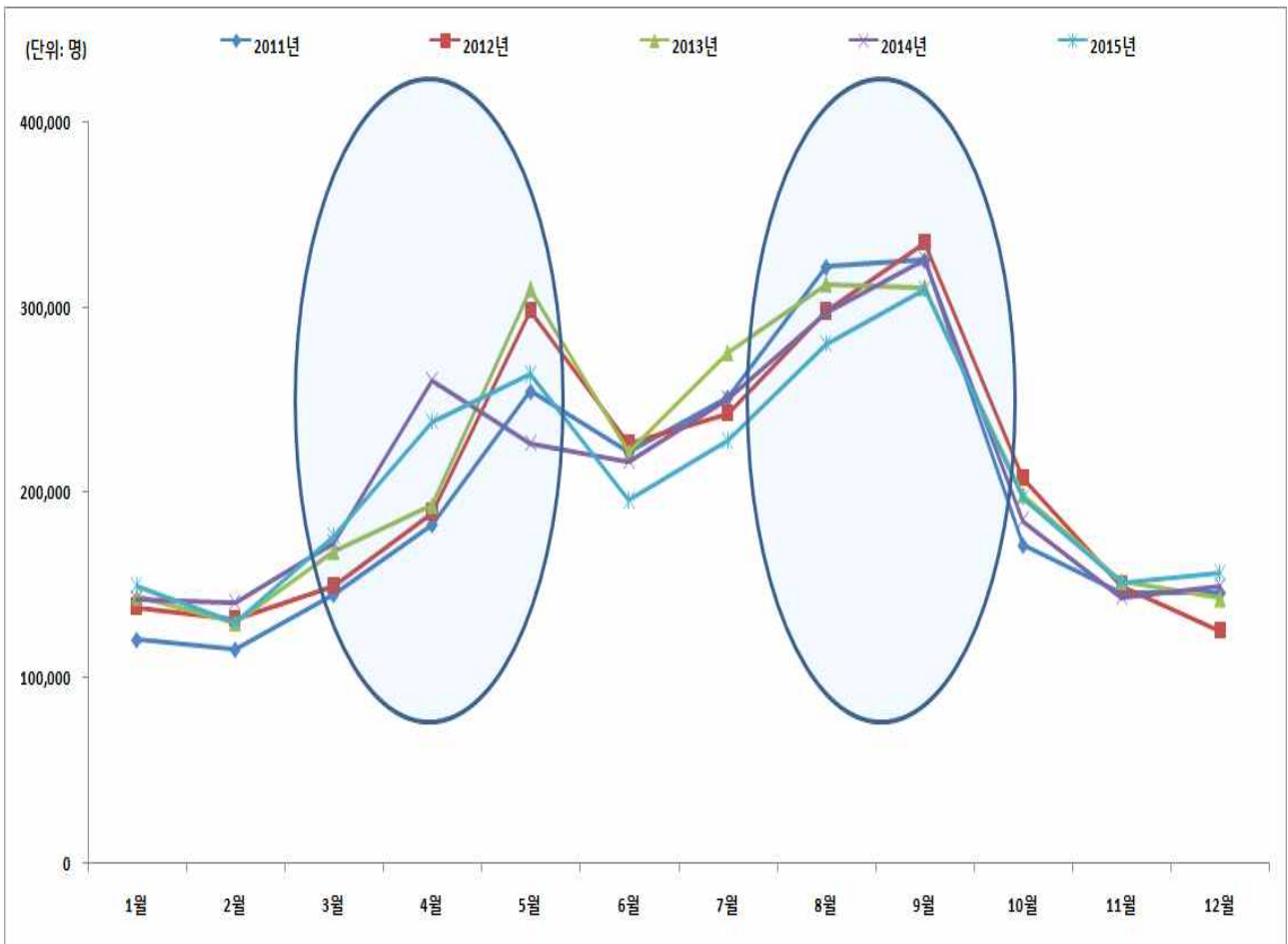


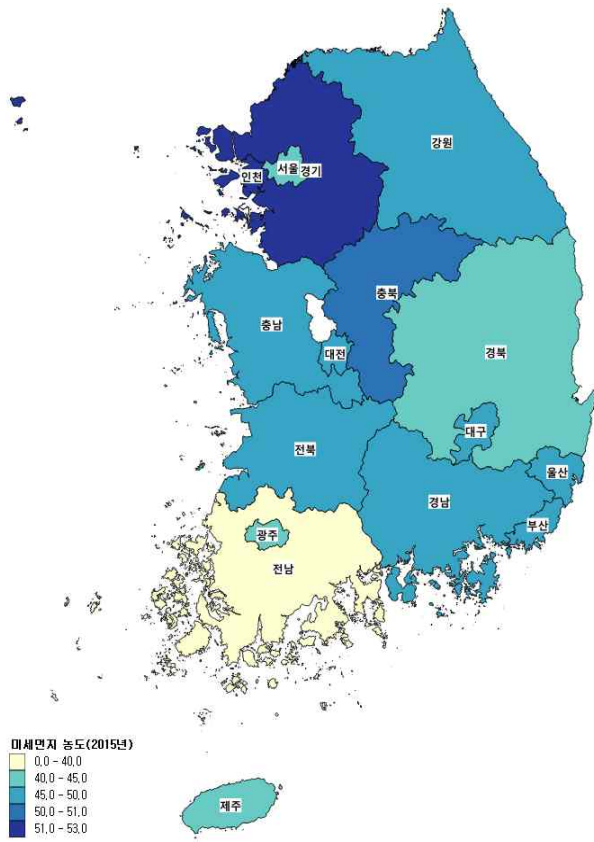
그림2 . <알레르기성 결막염> 월별 진료인원 추이

표3 . <알레르기성 결막염> 연령별 진료인원 (2011년~2015년)

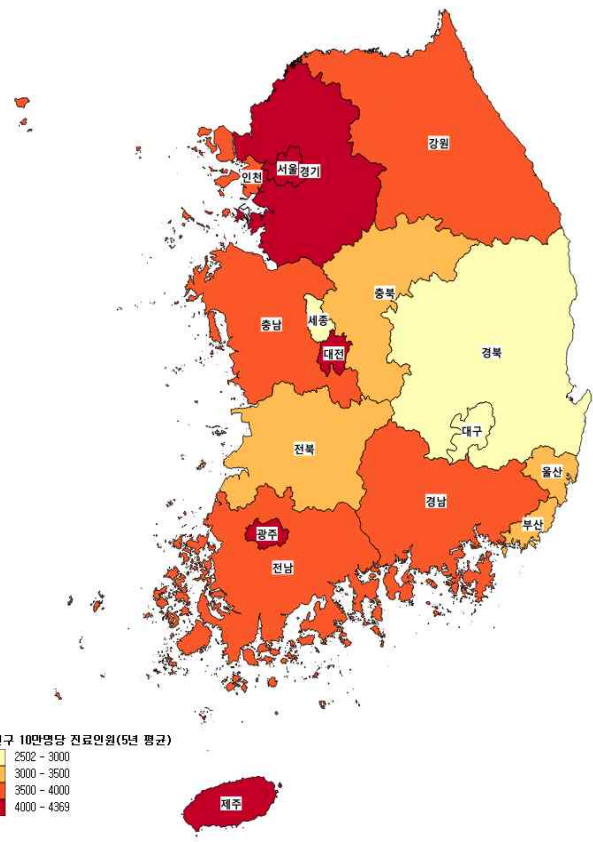
구분	진료인원(명)					연령별 점유율(%)					
	'11년	'12년	'13년	'14년	'15년	'11년	'12년	'13년	'14년	'15년	
0~9세	계	343,763	367,099	382,826	361,889	373,676	19.0%	19.7%	20.0%	19.4%	20.4%
	남	197,680	211,040	219,694	207,399	212,414	28.5%	29.4%	29.5%	28.6%	29.7%
	여	146,083	156,059	163,132	154,490	161,262	13.1%	13.6%	14.0%	13.6%	14.5%
10~19세	계	367,558	353,817	344,486	314,530	285,977	20.4%	19.0%	18.0%	16.9%	15.6%
	남	169,820	161,411	156,933	144,657	131,468	24.5%	22.5%	21.1%	19.9%	18.4%
	여	197,738	192,406	187,553	169,873	154,509	17.8%	16.8%	16.1%	14.9%	13.9%
20~29세	계	217,968	226,013	226,429	221,843	212,419	12.1%	12.1%	11.8%	11.9%	11.6%
	남	63,567	68,751	71,145	72,271	69,490	9.2%	9.6%	9.6%	9.9%	9.7%
	여	154,401	157,262	155,284	149,572	142,929	13.9%	13.7%	13.3%	13.2%	12.9%
30~39세	계	245,830	257,880	261,191	251,728	239,402	13.6%	13.8%	13.7%	13.5%	13.1%
	남	70,005	74,026	76,628	76,437	74,087	10.1%	10.3%	10.3%	10.5%	10.3%
	여	175,825	183,854	184,563	175,291	165,315	15.8%	16.0%	15.8%	15.4%	14.9%
40~49세	계	218,867	224,954	235,162	239,729	233,940	12.1%	12.1%	12.3%	12.9%	12.8%
	남	70,337	72,701	77,229	78,994	76,781	10.1%	10.1%	10.4%	10.9%	10.7%
	여	148,530	152,253	157,933	160,735	157,159	13.4%	13.3%	13.5%	14.1%	14.1%
50~59세	계	191,658	200,374	216,242	221,248	219,781	10.6%	10.7%	11.3%	11.9%	12.0%
	남	57,455	60,930	68,123	69,270	69,942	8.3%	8.5%	9.1%	9.5%	9.8%
	여	134,203	139,444	148,119	151,978	149,839	12.1%	12.2%	12.7%	13.4%	13.5%
60~69세	계	123,662	127,333	131,977	135,934	142,769	6.8%	6.8%	6.9%	7.3%	7.8%
	남	37,855	39,400	41,886	43,764	46,565	5.5%	5.5%	5.6%	6.0%	6.5%
	여	85,807	87,933	90,091	92,170	96,204	7.7%	7.7%	7.7%	8.1%	8.7%
70~79세	계	78,667	86,824	91,470	92,383	93,428	4.4%	4.7%	4.8%	5.0%	5.1%
	남	22,662	25,257	27,310	27,459	28,376	3.3%	3.5%	3.7%	3.8%	4.0%
	여	56,005	61,567	64,160	64,924	65,052	5.0%	5.4%	5.5%	5.7%	5.8%
80세 이상	계	17,902	20,646	22,559	24,191	26,696	1.0%	1.1%	1.2%	1.3%	1.5%
	남	4,263	5,055	5,588	6,099	6,874	0.6%	0.7%	0.8%	0.8%	1.0%
	여	13,639	15,591	16,971	18,092	19,822	1.2%	1.4%	1.5%	1.6%	1.8%

※ 연령별 점유율은 각 성별 내에서 점유율임.

생일을 전후하여 진료를 받아 만(滿)나이가 변경된 경우에는 연령 별로 중복이 발생할 수 있으므로, 단순합계로 환자수를 계산하는 경우 다수의 중복 환자수 발생 가능



시도별 미세먼지 농도(2015년)



시도별 인구 10만명당 진료인원(5년 평균)

※ 시도별 미세먼지 농도(2015년)자료는 국립환경과학원 시도별 확정자료 인용([www.airkorea.or.kr](http://www.airkorea.or.kr))

구분	진료인원 (천명)					인구 10만명당 진료인원 (명)						
	'11년	'12년	'13년	'14년	'15년	'11년	'12년	'13년	'14년	'15년	평균	증감
전국	1,794	1,852	1,899	1,850	1,815	3,579	3,678	3,756	3,645	3,563	3,644	-17
서울	401	407	418	401	388	3,966	4,049	4,178	4,024	3,916	4,027	-50
부산	112	117	114	109	107	3,174	3,347	3,277	3,139	3,066	3,201	-108
인천	107	113	108	108	98	3,877	4,036	3,821	3,758	3,402	3,779	-474
대구	63	66	69	68	65	2,525	2,645	2,759	2,756	2,627	2,663	102
광주	56	61	61	61	60	3,890	4,177	4,206	4,194	4,113	4,116	224
대전	63	65	72	70	61	4,186	4,316	4,715	4,586	4,041	4,369	-146
울산	35	36	39	38	40	3,151	3,216	3,363	3,301	3,415	3,289	264
경기	469	490	495	478	483	3,989	4,113	4,108	3,919	3,916	4,009	-72
강원	60	60	64	60	54	3,970	3,925	4,197	3,927	3,493	3,902	-478
충북	51	49	54	53	51	3,291	3,146	3,487	3,370	3,245	3,308	-46
충남	69	72	72	77	80	3,321	3,590	3,577	3,778	3,873	3,628	552
전북	59	59	61	63	65	3,168	3,189	3,262	3,376	3,484	3,296	317
전남	65	70	71	67	66	3,407	3,667	3,737	3,540	3,510	3,572	103
경북	63	65	70	68	69	2,343	2,441	2,603	2,550	2,575	2,502	231
경남	116	115	122	120	121	3,527	3,486	3,696	3,625	3,616	3,590	89
제주	25	24	25	24	22	4,364	4,211	4,299	4,074	3,625	4,115	-739
세종*	0	2	4	4	6	-	1,867	3,170	2,864	3,096	2,749	-

※ 진료인원은 환자의 거주지 지역이 아닌 진료받은 요양기관 소재지 기준이며, 지역별 인구수는 통계청 연앙인구 사용

※ 세종시 진료인원은 2012년 7월부터 자료임