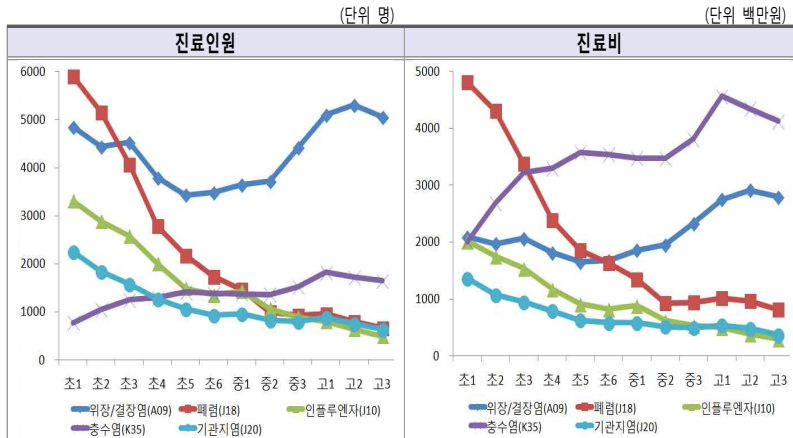


표 1. 학령기 입원 다빈도 질병 진료현황, 2016년

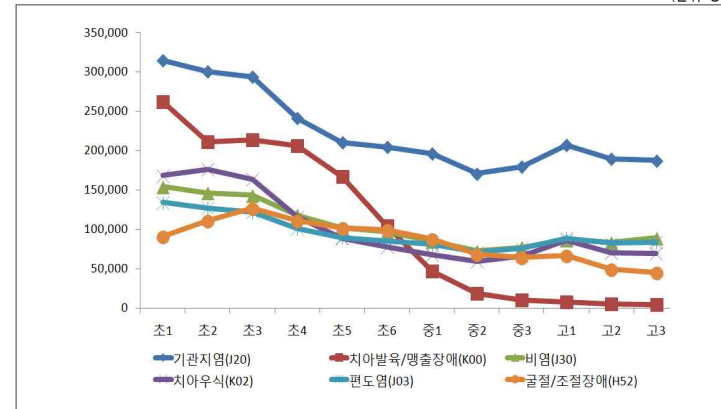


※ 전체 학령기의 입원 다빈도 5대 질병으로 산출

순위	질병	질환 명	진료환자	진료비
1	A09	감염성, 상세불명 기원의 기타 위장염과 결장염	51,771	25,872
2	J18	상세불명 병원체의 폐렴	27,690	24,358
3	J10	확인된 계절성 인플루엔자바이러스에 의한 인플루엔자	18,959	11,469
4	K35	급성 충수염	16,664	42,128
5	J20	급성 기관지염	13,843	8,390
6	J15	달리 분류되지 않은 세균성 폐렴	13,485	13,327
7	J11	바이러스가 확인되지 않은 인플루엔자	12,857	6,182
8	J35	편도 및 아데노이드의 만성 질환	12,255	13,107
9	J03	급성 편도염	12,027	6,212
10	R10	복부와 골반 통증	7,426	2,366

표 2. 학령기 외래 다빈도 질병 진료인원, 2016년

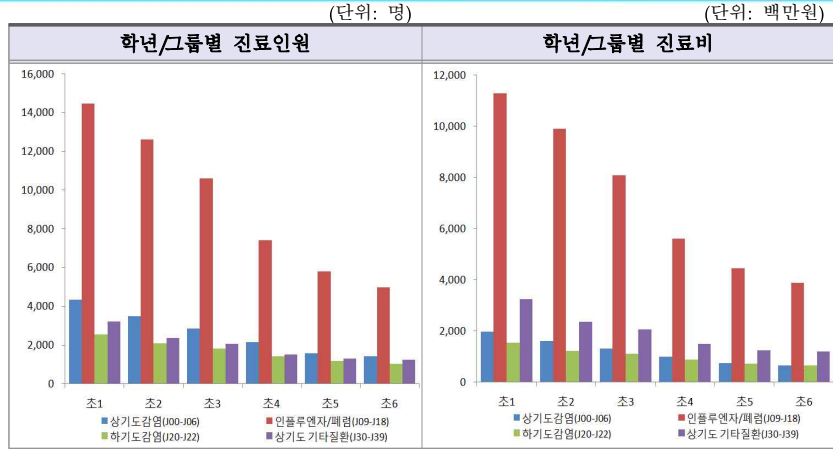
(단위 명)



(단위 명, 백만원)

순위	질병	질환 명	진료환자	진료비
1	J20	급성 기관지염	2,696,272	122,408
2	K00	치아의 발육, 맹출 장애	1,259,287	51,178
3	J30	혈관운동성 및 알러지성 비염	1,257,731	47,111
4	K02	치아우식	1,209,867	70,112
5	J03	급성 편도염	1,144,459	33,236
6	H52	굴절, 조절의 장애 (근시, 원시 등 초점을 맞추는 눈의 기능 장애)	1,024,385	43,665
7	J06	다발성, 상세불명 부위의 급성 상기도감염	884,667	25,152
8	A09	감염성, 상세불명 기원의 기타 위장염, 결장염	840,140	26,624
9	J02	급성 인두염	835,083	23,364
10	J01	급성 부비동염	832,136	31,340

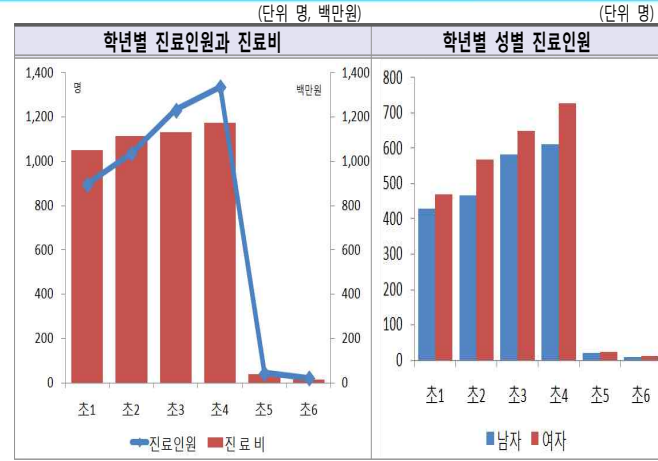
표 3. <초등학교 학년별 호흡기계통 입원 진료 현황, 2016년>



(단위 명, 백만원)

질병코드	구분	초등1학년	초등2학년	초등3학년	초등4학년	초등5학년	초등6학년
급성 상기도 감염 (100-106)	진료인원	4,346	3,501	2,861	2,142	1,589	1,421
	진료비	1,971	1,615	1,311	993	752	664
인플루엔자, 폐렴 (109-118)	진료인원	14,485	12,626	10,605	7,408	5,805	4,967
	진료비	11,282	9,910	8,084	5,607	4,458	3,882
급성 하기도 감염 (120-122)	진료인원	2,538	2,081	1,810	1,430	1,174	1,032
	진료비	1,548	1,222	1,110	892	718	651
상기도 기타질환 (130-139)	진료인원	3,214	2,359	2,049	1,513	1,305	1,227
	진료비	3,252	2,362	2,070	1,484	1,254	1,203

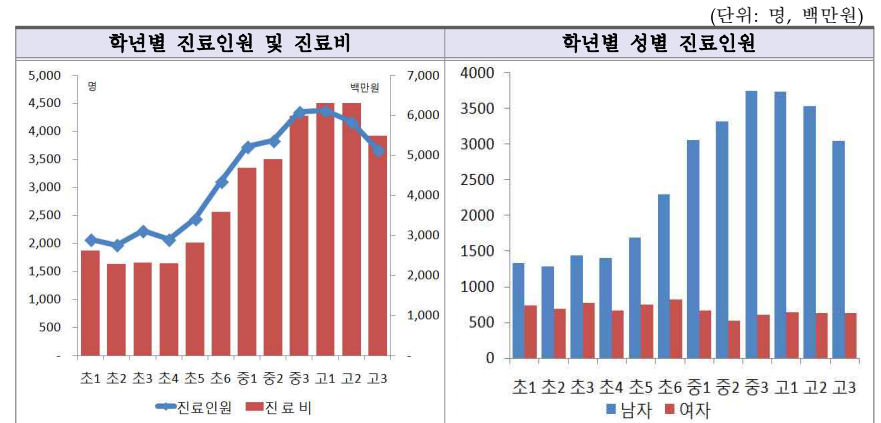
표4. 초등학교 학년별 사시(H50) 입원 진료 현황



(단위: 명, 백만원)

구분	초등1학년	초등2학년	초등3학년	초등4학년	초등5학년	초등6학년
진료인원	897	1,035	1,232	1,336	45	21
진료비	1,049	1,114	1,130	1,175	38	15

표5. 학년별 골절 입원 진료 현황



※ 질병·행위통계 산출내역 표준 안내서(2016.9.)의 골절 질병을 대상으로 자료 산출

(단위: 명, 백만원)

성별	구분	중1학년	중2학년	중3학년	고1학년	고2학년	고3학년
전체	진료인원	3,733	3,838	4,351	4,371	4,174	3,670
	진료비	4,683	4,912	5,994	6,313	6,308	5,499
남자	진료인원	3,061	3,313	3,744	3,730	3,537	3,043
	진료비	3,815	4,283	5,125	5,399	5,318	4,601
여자	진료인원	672	525	607	641	637	627
	진료비	868	628	870	914	989	898

## 학령기 입원 다빈도 10대 질병의 학년별 진료현황(2016년)

(단위 : 명, 백만원)

순위		1위	2위	3위	4위	5위
전체 학령기	구분	위장 및 결장염(A09)	폐렴(J18)	인플루엔자 (J10)	급성 충수염(K35)	급성 기관지염(J20)
초등학교 1학년	진료인원	4,850	5,904	3,313	778	2,255
	진료비	2,089	4,809	2,019	2,011	1,361
초등학교 2학년	진료인원	4,439	5,153	2,883	1,046	1,839
	진료비	1,974	4,311	1,759	2,691	1,076
초등학교 3학년	진료인원	4,529	4,071	2,573	1,260	1,586
	진료비	2,066	3,372	1,542	3,220	946
초등학교 4학년	진료인원	3,792	2,789	2,009	1,303	1,271
	진료비	1,813	2,380	1,182	3,295	792
초등학교 5학년	진료인원	3,433	2,180	1,491	1,415	1,064
	진료비	1,650	1,852	911	3,576	630
초등학교 6학년	진료인원	3,487	1,739	1,355	1,385	936
	진료비	1,678	1,626	830	3,539	588
중학교 1학년	진료인원	3,647	1,468	1,430	1,381	960
	진료비	1,859	1,348	891	3,482	583
중학교 2학년	진료인원	3,722	1,001	1,066	1,367	830
	진료비	1,955	932	627	3,474	518
중학교 3학년	진료인원	4,415	937	893	1,527	810
	진료비	2,330	937	536	3,812	497
고등학교 1학년	진료인원	5,097	967	807	1,827	892
	진료비	2,747	1,016	494	4,563	539
고등학교 2학년	진료인원	5,302	806	644	1,722	765
	진료비	2,916	961	386	4,342	485
고등학교 3학년	진료인원	5,058	675	495	1,653	635
	진료비	2,794	814	293	4,123	375

※ 감염성 및 상세불명 기원의 기타 위장염 및 결장염(A09), 상세불명 병원체의 폐렴(J18), 확인된 계절성 인플루엔자바이러스에 의한 인플루엔자(J10), 급성 충수염(K35), 급성 기관지염(J20)

(단위 : 명, 백만원)

순위		6위	7위	8위	9위	10위
전체 학령기	구분	세균성 폐렴(J15)	인플루엔자 (J11)	편도 /아데노이드 만성 질환(J35)	급성 편도염(J03)	복부 및 골반 통증(R10)
초등학교 1학년	진료인원	3,013	2,169	2,691	2,281	554
	진료비	2,841	1,063	2,879	1,110	126
초등학교 2학년	진료인원	2,588	1,859	1,933	1,779	566
	진료비	2,465	898	2,068	868	139
초등학교 3학년	진료인원	2,072	1,713	1,601	1,469	575
	진료비	1,933	821	1,730	707	153
초등학교 4학년	진료인원	1,204	1,263	1,094	1,086	482
	진료비	1,195	586	1,170	547	128
초등학교 5학년	진료인원	1,016	958	892	798	472
	진료비	1,014	441	957	400	139
초등학교 6학년	진료인원	833	868	772	687	469
	진료비	796	414	830	345	163
중학교 1학년	진료인원	752	1,006	660	584	551
	진료비	796	486	708	288	191
중학교 2학년	진료인원	462	746	472	497	548
	진료비	482	361	508	257	178
중학교 3학년	진료인원	440	621	457	552	666
	진료비	487	301	490	309	234
고등학교 1학년	진료인원	449	623	549	798	850
	진료비	506	298	588	473	302
고등학교 2학년	진료인원	366	535	603	749	814
	진료비	424	269	633	453	299
고등학교 3학년	진료인원	290	496	531	747	879
	진료비	390	244	546	454	314

※ 달리 분류되지 않은 세균성 폐렴(J15), 바이러스가 확인되지 않은 인플루엔자(J11), 편도 및 아데노이드의 만성 질환(J35), 급성 편도염(J03), 복부 및 골반 통증(R10)

[2]

## 학령기 입원 다빈도 질병 진료 현황(2016년)

### □ 전체 진료현황

(단위: 명, 백만원)

순위	질병	질병명	진료인원	진료비
1	A09	감염성 및 상세불명 기원의 기타 위장염 및 결장염	51,771	25,872
2	J18	상세불명 병원체의 폐렴	27,690	24,358
3	J10	확인된 계절성 인플루엔자바이러스에 의한 인플루엔자	18,959	11,469
4	K35	급성 충수염	16,664	42,128
5	J20	급성 기관지염	13,843	8,390
6	J15	달리 분류되지 않은 세균성 폐렴	13,485	13,327
7	J11	바이러스가 확인되지 않은 인플루엔자	12,857	6,182
8	J35	편도 및 아데노이드의 만성 질환	12,255	13,107
9	J03	급성 편도염	12,027	6,212
10	R10	복부 및 골반 통증	7,426	2,366

### □ 초등학교 저학년

(단위: 명, 백만원)

순위	질병	질병명	진료인원	진료비
1	J18	상세불명 병원체의 폐렴	15,128	12,492
2	A09	감염성 및 상세불명 기원의 기타 위장염 및 결장염	13,818	6,130
3	J10	확인된 계절성 인플루엔자바이러스에 의한 인플루엔자	8,769	5,319
4	J15	달리 분류되지 않은 세균성 폐렴	7,673	7,238
5	J35	편도 및 아데노이드의 만성 질환	6,225	6,677
6	J11	바이러스가 확인되지 않은 인플루엔자	5,741	2,782
7	J20	급성 기관지염	5,680	3,384
8	J03	급성 편도염	5,529	2,685
9	H50	기타 사시	3,164	3,292
10	K35	급성 충수염	3,084	7,922

□ 초등학교 고학년

(단위: 명, 백만원)

순위	질병	질병명	진료인원	진료비
1	A09	감염성 및 상세불명 기원의 기타 위장염 및 결장염	10,712	5,141
2	J18	상세불명 병원체의 폐렴	6,708	5,858
3	J10	확인된 계절성 인플루엔자바이러스에 의한 인플루엔자	4,855	2,923
4	K35	급성 충수염	4,103	10,410
5	J20	급성 기관지염	3,271	2,009
6	J11	바이러스가 확인되지 않은 인플루엔자	3,089	1,441
7	J15	달리 분류되지 않은 세균성 폐렴	3,053	3,005
8	J35	편도 및 아데노이드의 만성 질환	2,758	2,957
9	J03	급성 편도염	2,571	1,292
10	S52	아래팔의 골절	2,104	2,423

□ 중학생

(단위: 명, 백만원)

순위	질병	질병명	진료인원	진료비
1	A09	감염성 및 상세불명 기원의 기타 위장염 및 결장염	11,784	6,144
2	K35	급성 충수염	4,275	10,768
3	J18	상세불명 병원체의 폐렴	3,406	3,218
4	J10	확인된 계절성 인플루엔자바이러스에 의한 인플루엔자	3,389	2,053
5	J20	급성 기관지염	2,600	1,598
6	S62	손목 및 손부위의 골절	2,457	2,241
7	J11	바이러스가 확인되지 않은 인플루엔자	2,373	1,148
8	S82	발목을 포함한 아래다리의 골절	2,183	3,971
9	S52	아래팔의 골절	2,013	2,617
10	S93	발목 및 발 부위의 관절 및 인대의 탈구, 염좌 및 긴장	1,994	1,440

□ 고등학생

(단위: 명, 백만원)

순위	질병	질병명	진료인원	진료비
1	A09	감염성 및 상세불명 기원의 기타 위장염 및 결장염	15,457	8,458
2	K35	급성 충수염	5,202	13,029
3	S83	무릎의 관절 및 인대의 탈구, 염좌 및 긴장	4,099	7,687
4	S93	발목 및 발 부위의 관절 및 인대의 탈구, 염좌 및 긴장	3,419	3,162
5	S62	손목 및 손부위의 골절	2,947	3,001
6	J93	기흉	2,815	10,970
7	R10	복부 및 골반 통증	2,543	914
8	J18	상세불명 병원체의 폐렴	2,448	2,791
9	J34	코 및 비동의 기타 장애	2,385	1,695
10	S02	두개골 및 안면골의 골절	2,340	2,826

[3]

## 학령기 외래 다빈도 질병 진료 현황(2016년)

### □ 전체 진료현황

(단위: 명, 백만원)

순위	질병	질병명	진료인원	진료비
1	J20	급성 기관지염	2,696,272	122,408
2	K00	치아의 발육 및 맹출 장애	1,259,287	51,178
3	J30	혈관운동성 및 알러지성 비염	1,257,731	47,111
4	K02	치아우식	1,209,867	70,112
5	J03	급성 편도염	1,144,459	33,236
6	H52	굴절 및 조절의 장애	1,024,385	43,665
7	J06	다발성 및 상세불명 부위의 급성 상기도감염	884,667	25,152
8	A09	감염성 및 상세불명 기원의 기타 위장염 및 결장염	840,140	26,624
9	J02	급성 인두염	835,083	23,364
10	J01	급성 부비동염	832,136	31,340

### □ 초등학교 저학년

(단위: 명, 백만원)

순위	질병	질병명	진료인원	진료비
1	J20	급성 기관지염	908,763	55,768
2	K00	치아의 발육 및 맹출 장애	687,677	29,608
3	K02	치아우식	508,690	33,923
4	J30	혈관운동성 및 알러지성 비염	444,765	19,026
5	J03	급성 편도염	383,852	12,281
6	J01	급성 부비동염	329,814	14,187
7	H52	굴절 및 조절의 장애	329,185	15,520
8	J02	급성 인두염	292,397	9,130
9	Z29	기타 예방적 조치의 필요	288,807	29,248
10	J06	다발성 및 상세불명 부위의 급성 상기도감염	283,510	8,980

### □ 초등학교 고학년

(단위: 명, 백만원)

순위	질병	질병명	진료인원	진료비
1	J20	급성 기관지염	656,417	28,869
2	K00	치아의 발육 및 맹출 장애	478,403	18,467
3	J30	혈관운동성 및 알러지성 비염	317,466	12,124
4	H52	굴절 및 조절의 장애	312,861	13,626
5	K02	치아우식	282,094	13,596
6	J03	급성 편도염	276,902	8,015
7	J06	다발성 및 상세불명 부위의 급성 상기도감염	203,189	5,834
8	J02	급성 인두염	202,980	5,667
9	J01	급성 부비동염	199,407	7,384
10	A09	감염성 및 상세불명 기원의 기타 위장염 및 결장염	191,887	5,826

### □ 중학생

(단위: 명, 백만원)

순위	질병	질병명	진료인원	진료비
1	J20	급성 기관지염	546,917	18,965
2	J30	혈관운동성 및 알러지성 비염	235,718	7,802
3	J03	급성 편도염	228,173	6,096
4	H52	굴절 및 조절의 장애	221,111	8,624
5	K02	치아우식	192,912	10,138
6	J06	다발성 및 상세불명 부위의 급성 상기도감염	180,610	4,740
7	A09	감염성 및 상세불명 기원의 기타 위장염 및 결장염	165,406	5,304
8	S93	발목 및 발 부위의 관절 및 인대의 탈구, 염좌 및 긴장	162,826	13,064
9	J02	급성 인두염	160,888	4,096
10	K05	치은염 및 치주질환	150,529	5,510

□ 고등학생

(단위: 명, 백만원)

순위	질병	질병명	진료인원	진료비
1	J20	급성 기관지염	584,175	18,806
2	J30	혈관운동성 및 알러지성 비염	259,782	8,158
3	J03	급성 편도염	255,532	6,844
4	K02	치아우식	226,171	12,455
5	K05	치은염 및 치주질환	223,280	9,023
6	J06	다발성 및 상세불명 부위의 급성 상기도감염	217,358	5,599
7	A09	감염성 및 상세불명 기원의 기타 위장염 및 결장염	208,170	7,182
8	K29	위염 및 십이지장염	190,982	5,065
9	J02	급성 인두염	178,818	4,472
10	S93	발목 및 발 부위의 관절 및 인대의 탈구, 염좌 및 긴장	176,149	14,955

[4]

**학령기 골절 입원 진료현황(2016년)**

□ 골절 질병 진료현황(학년별, 2016년)

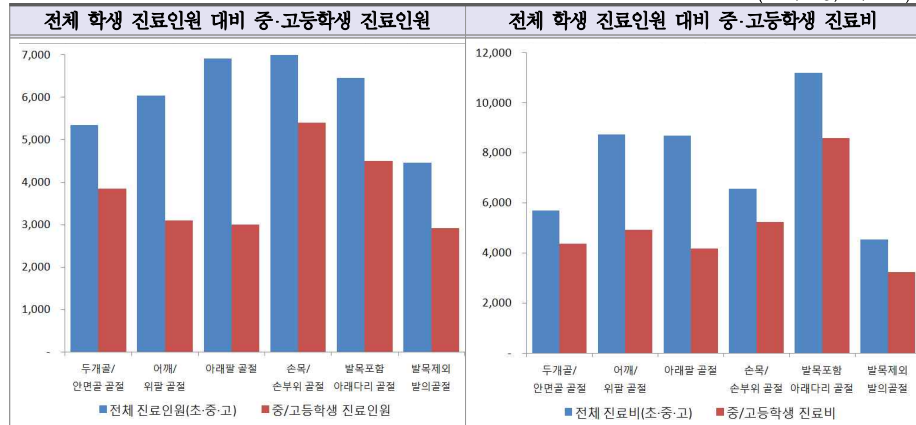
(단위: 명, 백만원)

학년	진료인원	진료비
초등학교 1학년	2,073	2,617
초등학교 2학년	1,971	2,287
초등학교 3학년	2,226	2,328
초등학교 4학년	2,070	2,299
초등학교 5학년	2,443	2,815
초등학교 6학년	3,111	3,588
중학교 1학년	3,733	4,683
중학교 2학년	3,838	4,912
중학교 3학년	4,351	5,994
고등학교 1학년	4,371	6,313
고등학교 2학년	4,174	6,308
고등학교 3학년	3,670	5,499

※ 질병·행위통계 산출내역 표준 안내서(2016.9.)의 골절 질병을 대상으로 자료 산출

□ 골절 다빈도 세부질병별 진료현황

(단위: 명, 백만원)



(단위: 명, 백만원)

코드	구분	중1학년	중2학년	중3학년	고1학년	고2학년	고3학년
두개골 및 안면골의 골절(S02)	진료인원	350	509	651	800	759	781
	진료비	345	503	709	919	921	986
어깨 및 위팔의 골절(S42)	진료인원	493	539	605	570	514	376
	진료비	678	815	960	957	866	644
아래팔의 골절(S52)	진료인원	813	613	587	409	334	251
	진료비	1,036	796	785	660	512	401
손목 및 손부위의 골절(S62)	진료인원	704	791	962	1,012	1,052	883
	진료비	609	696	936	995	1,074	932
발목을 포함한 아래다리의 골절(S82)	진료인원	674	695	814	824	783	706
	진료비	1,120	1,258	1,593	1,558	1,613	1,464
발목을 제외한 발의 골절(S92)	진료인원	486	470	473	522	507	468
	진료비	478	442	507	577	647	585

※ 골절 질병코드 중 진료인원이 많은 상위 6개 질병을 대상으로 자료 산출함

※ '두개골 및 안면골의 골절(S02), '어깨 및 위팔의 골절(S42), '아래팔의 골절(S52), '손목 및 손부위의 골절(S62), '발목을 포함한 아래다리의 골절(S82), '발목을 제외한 발의 골절(S92)'

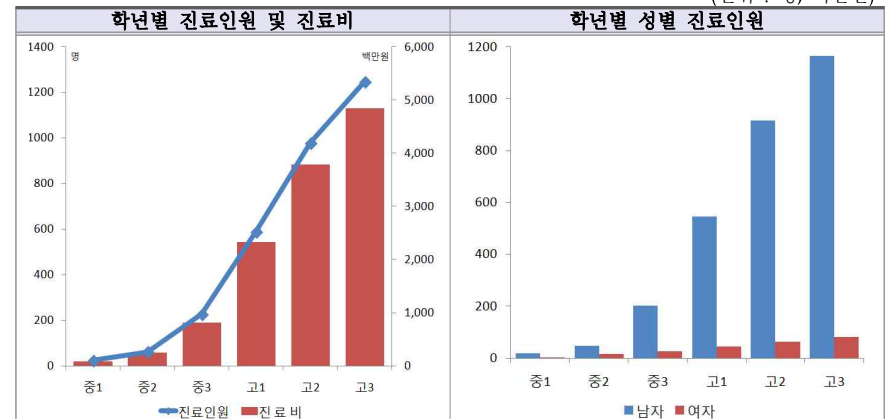
[5]

기흉 및 치핵 진료 현황(중·고생, 2016년)

□ 기흉 진료현황 분석 결과

- 기흉(J93)은 폐에 구멍이 생겨 공기가 새는 것으로 주된 증상은 갑작스런 가슴통증과 호흡곤란이며, 고등학생부터 증가하기 시작하고 특히 남학생 진료인원이 급격하게 증가한 것으로 나타남
- 2016년 진료인원은 고등학교 3학년이 1,247명으로 중학교 1학년 24명 대비 약 52배, 진료비 또한 고등학교 3학년이 48억 4천 5백만원으로 중학교 1학년 대비 약 55배로 나타남
- 고등학생에게 기흉이 많이 발생하는 것은 빠른 성장에 비해 폐 조직의 성장 속도가 따라가지 못해 표면이 약해져 발생하며, 청소년기 흡연도 기흉의 주요 원인이 된다고 알려짐

(단위: 명, 백만원)



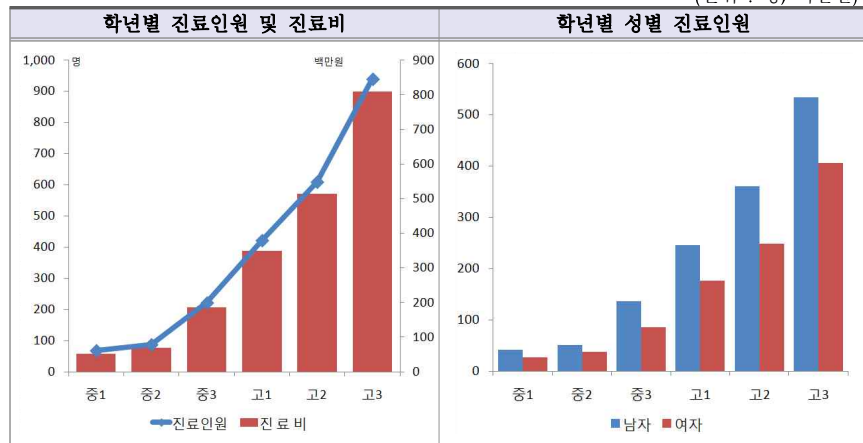


성별	구분	중1학년	중2학년	중3학년	고1학년	고2학년	고3학년
전체	진료인원	24	62	228	589	979	1,247
	진료비	89	249	815	2,334	3,791	4,845
남자	진료인원	20	47	202	545	915	1,166
	진료비	69	180	729	2,182	3,538	4,552
여자	진료인원	4	15	26	44	64	81
	진료비	20	69	86	152	253	292

### □ 치핵 진료현황 분석 결과

- 치핵(K64)은 배변장애로 장시간 변기에 앉아있거나, 비만, 임신 등으로 인해 항문이나 직장의 정맥혈관에 압력이 높아져 발생됨
- 중·고생의 치핵(K64) 진료현황 분석결과, 학년이 올라갈수록 점차 증가하여 중학교 3학년 이후 진료인원 및 진료비 모두 급증하는 추세를 보이고 있으며, 진료인원 중 남학생의 비율이 다소 높게 나타남
- 이는 학년이 높아짐에 따라 책상에 앉아있는 시간이 늘어나고, 학업 스트레스로 인한 배변장애 등이 주요 원인인 것으로 추측됨

(단위 : 명, 백만원)



성별	구분	중1학년	중2학년	중3학년	고1학년	고2학년	고3학년
전체	진료인원	68	88	222	422	609	940
	진료비	52	70	187	350	514	808
남자	진료인원	41	51	136	246	360	534
	진료비	30	38	112	198	295	448
여자	진료인원	27	37	86	176	249	406
	진료비	22	32	75	153	219	361

### ※ 작성 기준

- 수진자 생년월일을 기준으로 학년 구분
- 건강보험 심사일 기준 2016년 1월 ~ 12월
- 해당 질병을 주상병으로 청구한 명세서를 기준으로 자료 작성(약국조제 및 한방상병 제외)  
상병기호 : 한국표준질병·사인분류(2015), 통계청
- 외국인 진료분 제외