

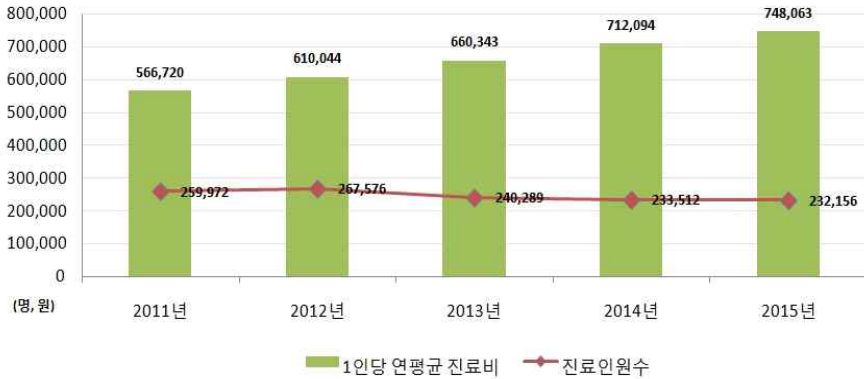
1 연간 진료비 1,737억원으로 연평균 18%증가

▶ ‘만성폐쇄성폐질환’ 진료인원은 줄고, 진료비는 늘고

(단위 명, 백만 원, 원, 일, %)

구분	2011년	2012년	2013년	2014년	2015년	5년간 증감율
진료인원	259,972	267,576	240,289	233,512	232,156	-10.7
진료비	147,331	163,233	158,673	166,282	173,667	17.9
1인당 연평균 진료비	566,720	610,044	660,343	712,094	748,063	32.0

<연도별 '만성폐쇄성 폐질환' 진료현황 추이>



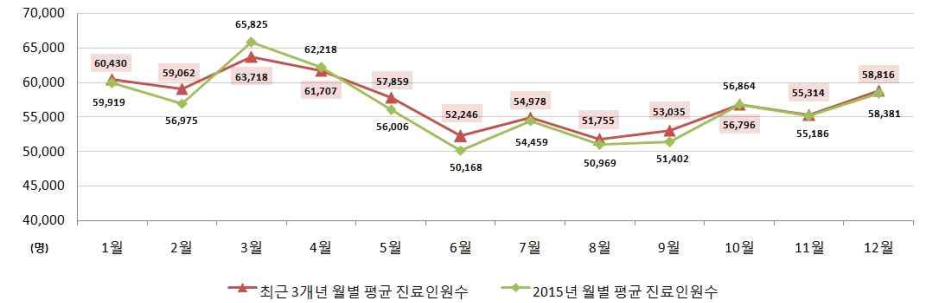
2. 봄철(3-4월) 환자 수 많고, 여름철(6-9월)에 상대적으로 적어

▶ ‘만성폐쇄성폐질환’ 월별 진료인원수 매년 같은 계절성 나타나

(단위 : 명)

구분	'13년	'14년	'15년	최근 3개년 평균('13~)
1월	62,540	58,832	59,919	60,430
2월	58,546	61,666	56,975	59,062
3월	63,322	62,006	65,825	63,718
4월	62,706	60,197	62,218	61,707
5월	60,670	56,902	56,006	57,859
6월	53,230	53,341	50,168	52,246
7월	55,712	54,763	54,459	54,978
8월	52,019	52,277	50,969	51,755
9월	52,997	54,705	51,402	53,035
10월	57,642	55,882	56,864	56,796
11월	55,601	55,155	55,186	55,314
12월	58,335	59,731	58,381	58,816

<최근 3개년 및 '15년 '만성폐쇄성 폐질환' 진료실인원 월별 추이>



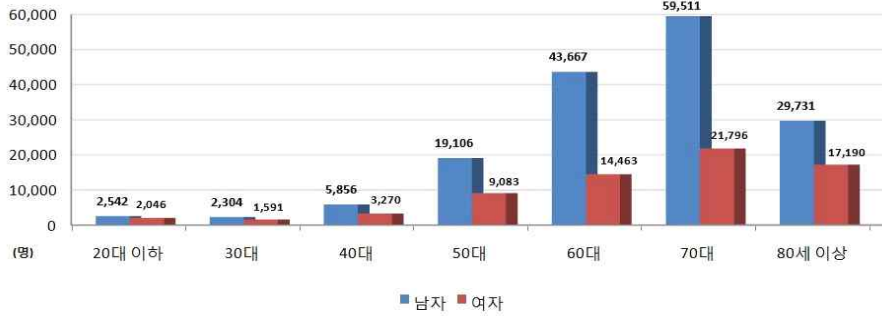
3. 고령자에게 위험한 ‘만성폐쇄성폐질환’ 60대 이상이 80%

▶ ‘만성폐쇄성폐질환’ 남자 진료인원 비율 70%를 넘어

(단위 : 명, %)

구분	'11년	'12년	'13년	'14년	'15년	구성 비율	5개년 간 증감율	남자	여자
계	259,972	267,576	240,289	233,512	232,156	100.0	-10.7	162,717	69,439
20대 이하	7,189	6,694	4,730	4,969	4,588	2.0	-36.2	2,542	2,046
30대	7,030	6,344	4,773	4,190	3,895	1.7	-44.6	2,304	1,591
40대	14,182	13,566	10,978	9,702	9,126	3.9	-35.7	5,856	3,270
50대	37,207	37,100	31,913	30,184	28,189	12.1	-24.2	19,106	9,083
60대	66,777	66,606	60,047	58,253	58,130	25.0	-12.9	43,667	14,463
70대	87,567	93,034	85,347	82,348	81,307	35.0	-7.1	59,511	21,796
80세 이상	40,020	44,232	42,501	43,866	46,921	20.2	17.2	29,731	17,190

<'15년 '만성폐쇄성 폐질환' 연령대별 성별 진료인원 현황>



4. '만성폐쇄성폐질환' 입원 환자 연 347만 원 지출해

▶ 약국 비용으로는 연 33만 원, 외래 진료비로는 연 11만 원 지출

(단위 : 백만 원, 원, %)

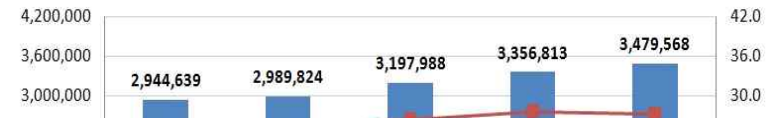
구분		'11년	'12년	'13년	'14년	'15년	(구성비)	5개년 간 증가율
진료비	계	147,331	163,233	158,673	166,282	173,667	100.0	17.9
	입원	71,257	80,471	77,689	82,487	87,772	50.5	23.2
	외래(약국포함)	76,074	82,762	80,984	83,795	85,895	49.5	12.9
1인당 연평균 진료비	계	557,197	601,315	649,958	698,457	733,628		31.7
	입원	2,944,639	2,989,824	3,197,988	3,356,813	3,479,568		18.2
	외래(약국포함)	303,601	321,374	350,022	373,643	386,133		27.2

▶ '만성폐쇄성폐질환' 입원 진료현황 지표 모두 증가 추세

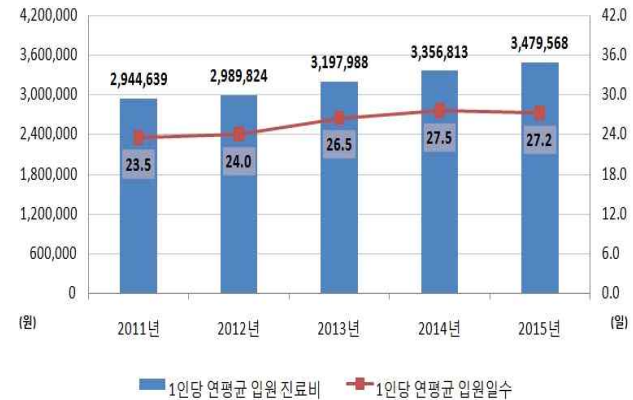
(단위 : 명, 원, 일, %)

구분		'11년	'12년	'13년	'14년	'15년	5개년 간 증가율
입원	진료인원수	24,199	26,915	24,293	24,573	25,225	4.2
	입원일수	568,108	645,090	643,089	675,944	686,276	20.8
	진료비	71,257	80,471	77,689	82,487	87,772	23.2
	1인당 연평균 입원일수	23.5	24.0	26.5	27.5	27.2	15.9
	1인당 연평균 진료비	2,944,639	2,989,824	3,197,988	3,356,813	3,479,568	18.2

<'15년 '만성폐쇄성폐질환' 입원환자 1인당 연평균 진료현황>



<'15년 '만성폐쇄성폐질환' 입원환자 1인당 연평균 진료현황>



성
과

1. 건강보험 연령대별 성별 '만성폐쇄성 폐질환' 진료현황

(단위 : 명, 천원)

구분	진료인원수					진료비					
	'11	'12	'13	'14	'15	'11	'12	'13	'14	'15	
계	전체	259,972	267,576	240,289	233,512	232,156	147,331,287	163,233,016	158,673,065	166,282,379	173,667,348
	남성	167,771	175,380	164,357	162,444	162,717	109,934,799	120,433,116	117,994,097	124,292,976	128,932,800
	여성	92,201	92,196	75,932	71,068	69,439	37,396,489	42,799,900	40,678,969	41,989,403	44,734,548
9세 이하	계	1,595	1,664	1,258	1,603	1,426	380,589	392,078	388,592	603,664	586,113
	남성	946	1,010	730	949	866	234,479	257,671	229,897	369,538	363,291
	여성	649	654	528	654	560	146,110	134,408	158,695	234,127	222,822
10대	계	2,260	1,868	1,326	1,332	1,204	455,428	429,936	293,056	353,530	321,949
	남성	1,241	1,110	744	759	642	383,601	336,890	220,703	276,683	244,508
	여성	1,019	758	582	573	562	71,826	93,046	72,353	76,846	77,441
20대	계	3,334	3,162	2,146	2,034	1,958	439,291	500,766	297,698	376,847	316,057
	남성	1,671	1,641	1,159	1,102	1,034	267,825	316,938	186,464	274,668	193,839
	여성	1,663	1,521	987	932	924	171,466	183,828	111,235	102,179	122,218
30대	계	7,030	6,344	4,773	4,190	3,895	1,010,855	963,370	954,912	825,310	921,283
	남성	3,683	3,533	2,803	2,468	2,304	658,251	640,616	629,440	545,572	650,175
	여성	3,347	2,811	1,970	1,722	1,591	352,604	322,754	325,472	279,739	271,108
40대	계	14,182	13,566	10,978	9,702	9,126	3,203,909	3,209,700	2,856,961	2,770,645	2,746,780
	남성	8,277	7,971	6,890	6,162	5,856	2,175,627	1,997,151	1,920,925	1,888,526	1,867,565
	여성	5,905	5,595	4,088	3,540	3,270	1,028,282	1,212,548	936,035	882,119	879,215
50대	계	37,207	37,100	31,913	30,184	28,189	12,682,152	13,637,136	13,262,231	13,142,819	12,651,568
	남성	23,411	23,664	21,255	20,349	19,106	9,313,811	9,901,184	9,706,235	9,508,608	9,330,068
	여성	13,796	13,436	10,658	9,835	9,083	3,368,340	3,735,952	3,555,996	3,634,211	3,321,501
60대	계	66,777	66,606	60,047	58,253	58,130	33,389,395	34,212,432	32,753,951	33,710,659	35,248,812
	남성	46,663	47,355	44,412	43,804	43,667	27,271,912	27,727,507	26,791,937	28,042,863	29,007,491
	여성	20,114	19,251	15,635	14,449	14,463	6,117,483	6,484,925	5,962,014	5,667,796	6,241,320
70대	계	87,567	93,034	85,347	82,348	81,307	57,699,846	64,150,665	61,676,886	62,734,932	63,845,909
	남성	58,863	63,336	60,404	59,474	59,511	45,165,004	50,305,877	48,940,207	50,391,187	51,008,912
	여성	28,704	29,698	24,943	22,874	21,796	12,534,842	13,844,788	12,736,679	12,343,745	12,836,997
80세 이상	계	40,020	44,232	42,501	43,866	46,921	38,069,822	45,736,933	46,188,779	51,763,972	57,028,877
	남성	23,016	25,760	25,960	27,377	29,731	24,464,288	28,949,282	29,368,289	32,995,331	36,266,950
	여성	17,004	18,472	16,541	16,489	17,190	13,605,535	16,787,651	16,820,490	18,768,642	20,761,927

주: 1) 수진기준(실제 진료받은 일자기준), 한의분류 및 약국 제외
 2) 2016년 6월 지급분까지 반영
 3) 건강보험 급여실적(의료급여 제외)이며, 비급여는 제외
 4) 요양기관에서 환자진료 중 진단명이 확정되지 않은 상태에서의 호소, 증세 등에 따라 일차진단명을 부여하고 청구한 내역 중 주진단명 기준으로 발제한 것이므로 최종 확정된 질병과는 다를 수 있음

2. 건강보험 월별 '만성폐쇄성 폐질환' 진료현황

(단위 : 명, 천원)

3. 건강보험 입원·외래별 '만성폐쇄성 폐질환' 진료현황

구분	진료인원수			진료비		
	'13	'14	'15	'13	'14	'15
전체	240,289	233,512	232,156	158,673,065	166,282,379	173,667,348
1월	62,540	58,832	59,919	15,133,620	14,659,517	16,389,041
2월	58,546	61,666	56,975	13,540,543	15,321,224	14,860,218
3월	63,322	62,006	65,825	14,922,746	14,963,947	17,974,175
4월	62,706	60,197	62,218	14,243,084	14,360,567	15,926,381
5월	60,670	56,902	56,006	13,862,134	14,264,803	14,776,397
6월	53,230	53,341	50,168	12,191,395	13,049,992	12,562,927
7월	55,712	54,763	54,459	12,964,777	13,358,894	13,660,094
8월	52,019	52,277	50,969	12,241,471	12,694,963	13,176,366
9월	52,997	54,705	51,402	11,927,567	12,931,278	12,603,446
10월	57,642	55,882	56,864	12,622,947	13,347,549	14,107,703
11월	55,601	55,155	55,186	12,277,956	13,234,083	13,471,353
12월	58,335	59,731	58,381	12,744,825	14,095,563	14,159,247

주: 1) 수진기준(실제 진료받은 일자기준), 한의분류 및 약국 제외
 2) 2016년 6월 지급분까지 반영
 3) 건강보험 급여실적(의료급여 제외)이며, 비급여는 제외
 4) 요양기관에서 환자진료 중 진단명이 확정되지 않은 상태에서의 호소, 증세 등에 따라 일차진단명을 부여하고 청구한 내역 중 주진단명 기준으로 발제한 것이므로 최종 확정된 질병과는 다를 수 있음
 5) 전체는 월별 중복을 제외한 값임

(단위 : 명, 천 원)

구분	진료인원수					진료비					
	'11년	'12년	'13년	'14년	'15년	'11년	'12년	'13년	'14년	'15년	
입원	계	24,199	26,915	24,293	24,573	25,225	71,257,312	80,471,114	77,688,726	82,486,961	87,772,111
	9세이하	177	169	147	231	249	217,476	159,469	212,107	292,594	278,850
	10대	109	90	59	52	47	326,920	281,327	184,113	233,635	207,541
	20대	96	101	61	57	60	221,030	267,815	127,691	199,133	130,566
	30대	175	166	154	153	146	363,117	310,557	429,243	295,029	402,866
	40대	521	532	484	462	456	1,135,742	1,083,260	969,188	1,014,094	1,067,430
	50대	1,783	1,884	1,855	1,877	1,762	4,194,650	4,640,003	4,790,035	4,640,056	4,580,547
	60대	4,331	4,482	4,020	4,099	4,133	11,967,896	12,028,620	11,288,691	11,725,585	12,650,338
	70대	9,422	10,419	9,144	8,982	8,870	26,898,497	30,072,072	28,063,360	28,325,623	29,057,505
	80대이상	7,585	9,072	8,369	8,660	9,502	25,931,985	31,627,992	31,624,297	35,761,213	39,396,468
외래	계	250,572	257,525	231,369	224,266	222,450	24,183,140	24,935,824	24,238,010	25,158,783	25,658,505
	9세이하	1,491	1,585	1,185	1,516	1,316	76,113	107,544	84,778	134,691	128,129
	10대	2,168	1,804	1,293	1,294	1,172	75,752	81,547	60,739	68,839	60,856
	20대	3,266	3,088	2,104	1,990	1,919	133,491	132,896	103,003	104,959	111,436
	30대	6,909	6,243	4,691	4,098	3,819	381,486	353,393	290,513	283,832	275,132
	40대	13,905	13,277	10,730	9,429	8,865	1,018,089	979,150	855,205	808,593	773,423
	50대	36,403	36,337	31,158	29,379	27,459	3,221,323	3,179,292	2,941,375	2,943,737	2,856,768
	60대	65,417	65,284	58,866	57,023	56,852	7,041,450	7,019,441	6,789,056	6,926,280	6,998,470
	70대	84,503	89,850	82,619	79,656	78,569	8,626,375	9,101,609	9,041,026	9,490,118	9,677,184
	80대이상	36,510	40,057	38,723	39,881	42,479	3,609,061	3,980,951	4,072,317	4,397,735	4,777,106
약국	계	202,589	206,991	183,773	179,466	179,022	51,890,835	57,826,078	56,746,329	58,636,635	60,236,733
	9세이하	1,365	1,437	1,149	1,655	1,634	87,000	125,065	91,707	176,380	179,134
	10대	1,792	1,424	953	1,009	906	52,755	67,061	48,204	51,056	53,552
	20대	2,440	2,252	1,350	1,317	1,308	84,770	100,054	67,004	72,756	74,055
	30대	5,170	4,551	3,137	2,746	2,628	266,252	299,421	235,156	246,449	243,285
	40대	10,271	9,678	7,394	6,480	6,130	1,050,078	1,147,289	1,032,567	947,958	905,927
	50대	27,745	27,748	23,467	22,242	20,827	5,266,178	5,817,842	5,530,821	5,559,027	5,214,253
	60대	51,643	50,458	44,820	43,601	44,354	14,380,049	15,164,371	14,676,203	15,058,794	15,600,004
	70대	72,115	76,542	69,779	67,330	65,826	22,174,975	24,976,984	24,572,500	24,919,190	25,111,221
	80대이상	30,048	32,901	31,724	33,086	35,409	8,528,777	10,127,990	10,492,165	11,605,025	12,855,302

주: 1) 수진기준(실제 진료받은 일자기준), 한의분류 및 약국 제외
 2) 2016년 6월 지급분까지 반영
 3) 건강보험 급여실적(의료급여 제외)이며, 비급여는 제외
 4) 요양기관에서 환자진료 중 진단명이 확정되지 않은 상태에서의 호소, 증세 등에 따라 일차진단명을 부여하고 청구한 내역 중 주진단명 기준으로 발체한 것이므로 최종 확정된 질병과는 다를 수 있음