

## □ 행사 개요

- 일시·장소 : '17. 12. 12(화) 13:00~17:30, 서울 중림동 LW컨벤션 그랜드볼룸홀
- 주최 및 주관 : 국립보건연구원 바이러스질환연구과, 세균질환연구과

## □ 프로그램



### » 프로그램

시 간	내 용	
13:00~13:30	등 록	
13:30~13:45	개 회 사	박도준 원장 (국립보건연구원)
단체 사진 촬영		
<b>Session I 만성감염질환과 코호트 연구</b>		
		<b>좌장: 지영미 센터장(감염병연구소)</b>
13:45~14:00	우리나라 만성감염 현황	조은희 과장 (감염병관리과)
14:00~14:20	국내 만성질환 코호트 연구 동향	고성백 교수 (연세대의대)
14:20~14:40	HPV 백신 국가예방접종 도입에 따른 백신효과 평가를 위한 코호트 연구의 역할	이재관 교수 (고려대의대)
14:40~15:00	국립보건연구원 코호트자원 병정시스템 및 자원분양	김연정 연구관 (바이오뱅크과)
15:00~15:20	Coffee Break	
<b>Session II 만성감염질환 코호트 연구성과와 향후계획</b>		
		<b>좌장: 김기순 과장 (바이러스질환연구과)</b>
15:20~15:30	만성감염질환코호트 운영현황	기미경 연구관 (바이러스질환연구과)
15:30~16:45	코호트별 연구성과 및 연구계획	
	HM/AIDS 코호트	김상일 교수 (가톨릭대의대)
	HCV 코호트	정숙향 교수 (분당서울대병원)
	HPV 코호트	김태진 교수 (단국대의대)
	HBV 코호트	안상훈 교수 (연세대의대)
16:45~17:25	총 합 토 의	
17:25~17:30	폐 회 사	지영미 센터장 (감염병연구소)

\* 프로그램은 상황에 따라 일부 변경될 수 있음.

### » 오시는길



질병관리본부 국립보건연구원

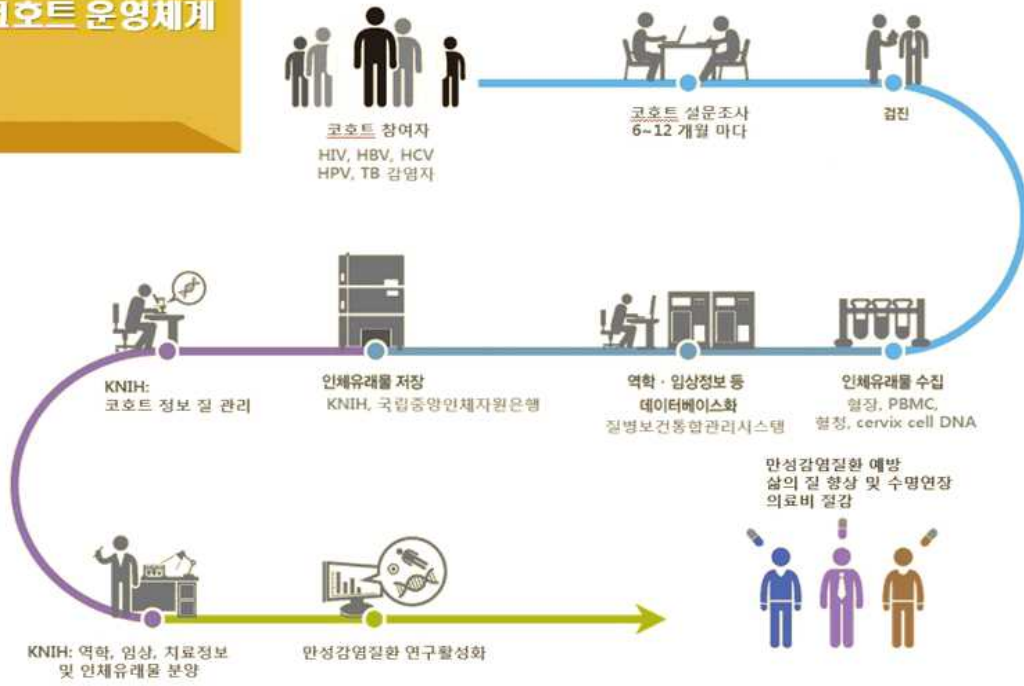
| 문의전화 | 가비정 연구관 ☎ 043-719-8413 / 김유림 주무관 ☎ 043-719-8430

연구현황

- 2006년 만성감염질환으로 인한 국가의 경제·사회적 손실을 최소화하고 국민의 건강한 삶을 보장하고자 시작된 연구
- 2017까지 총 7,000여 명 모집. 5개 코호트에서 정기적 반복조사
- 조사내용
  - 대상병원체: HIV/AIDS, C형간염 바이러스(HCV), B형간염 바이러스(HBV), 사람유두종바이러스(HPV), 결핵(TB)
  - 조사항목 : 인구학적 조사, 생활습관 조사, 임상검사, 치료력 등 공통변수 67개 및 코호트별 추가변수 300~4,800여개
  - 수집자원 : 혈장, PBMC 등 (국립중앙인체자원은행 보관)

 연구운영체제

# 만성감염질환 코호트 운영체계



## □ 코호트 구축·운영 현황

(‘17.10월 말 기준)

구분	HIV/AIDS 코호트	HCV 코호트	HPV 코호트	HBV 코호트	결핵 코호트
목적	에이즈 발병과 사망까지 질병진전에 미치는 요인 규명	감염 위험인자 분석, 예방·역학 치료·항바이러스 치료의 적용률·치료효과 및 예후 규명	질병진전에 관여하는 역학, 바이러스학, 유전학, 면역학적 위험인자 규명	간질환, 간암 이행 위험인자 및 치료제 내성 발생 원인 규명	항결핵제 내성이 치료예후에 미치는 영향을 파악하여 효과적인 결핵 검사, 치료 및 관리법 개발
시작연도	2006년	2006년	2009년	2015년	2016년
참여기관	16개 의료기관 (감염내과)	7개 의료기관 (소화기내과)	5개 의료기관 (산부인과)	5개 의료기관 (소화기내과)	2개 의료기관 (호흡기내과)
대상	18세 이상 HIV 감염 내국인	18세 이상 HCV 항체양성 내국인	20-60세 HPV 감염 내국인 여성	19세 이상 항바이러스 치료 환자	18세 이상 결핵 환자
조사주기	6개월	6개월	6개월	3-6개월	2/4/8주, 6개월
최종질환 조사항목	기회질환, 대사합병증, AIDS, 사망	지속감염, 간경화, 간암, 사망	지속감염, CIN II/III	간암, 간경화	지속감염, 내성현황, 치료예후
누적 등록자수	1,461 명	2,885 명	1,539 명	702 명	288 명
조사건수	13,475 건	18,952 건	6,737 건	1,203 건	1,440 건
인체 유래물 (수집건수)	혈장, PBMC (9,928 건)	혈장, PBMC (2,900 건)	혈장, 혈청, Buffy coat, Cervix cell DNA (2,736 건)	혈장, PBMC (842 건)	객담, 균주 (1,429 건)

PBMC (peripheral blood mononuclear cell) : 말초혈액 단핵세포

CIN II/III (moderate/severe dysplasia) : 치료가 필요한 자궁경부 이형증