

[표1] 최근 5년간 정신건강의학과 진료현황

(단위: 천명, 천일, 억원)

구분 연도	계			입원			외래		
	환자수	내원일수	진료비	환자수	내원일수	진료비	환자수	내원일수	진료비
2013년	1,504	22,396	12,704	110	11,390	7,564	1,458	11,006	5,140
2014년	1,532	22,505	13,006	108	11,347	7,679	1,486	11,158	5,327
2015년	1,571	22,475	13,337	103	10,982	7,849	1,529	11,493	5,489
2016년	1,667	22,836	13,952	100	10,459	7,918	1,629	12,377	6,034
2017년	1,765	22,936	14,317	94	9,746	7,701	1,729	13,190	6,616
전년 대비 증감률('16~'17)	5.9	0.4	2.6	-6.1	-6.8	-2.7	6.2	6.6	9.6
연평균 증감률('13~'17)	4.1	0.6	3.0	-3.9	-3.8	0.4	4.4	4.6	6.5

※ 건강보험 심사결정분 기준, 병원급 이상 진료과목 정신건강의학과, 의원 표시과목 정신건강의학과

[표2] 최근 5년간 종별 정신건강의학과 진료현황

(단위: 천일, 억원, %)

종별 진료과목(표시과목)	병원급 이상				의원			
	전체		정신건강의학과		전체		정신건강의학과	
연도	내원일수	진료비	내원일수	진료비	내원일수	진료비	내원일수	진료비
2013년	265,273	239,835	14,500	9,690	523,611	106,742	7,896	3,014
2014년	276,386	258,438	14,548	9,840	527,418	113,134	7,957	3,167
2015년	282,102	277,616	14,377	10,039	521,368	117,916	8,097	3,299
2016년	298,812	316,346	14,219	10,352	535,141	126,477	8,617	3,600
2017년	301,650	339,437	13,783	10,374	540,145	137,111	9,153	3,943
전년 대비 증감률('16~'17)	0.95	7.30	-3.06	0.21	0.94	8.41	6.21	9.53
연평균 증감률('13~'17)	3.26	9.07	-1.26	1.72	0.78	6.46	3.76	6.95

※ 건강보험 심사결정분 기준, 병원급 이상 진료과목 정신건강의학과, 의원 표시과목 정신건강의학과

※ 전체는 모든 진료과목, 표시과목에 대한 자료임

[표3] 최근 5년간 연령별 정신건강의학과 진료현황

(단위: 천명, 천일, 억원, %)

연도	구분	계	0_9세	10_19세	20_29세	30_39세	40_49세	50_59세	60_69세	70_79세	80세 이상
2013년	환자수	1,504	57	123	136	193	245	286	221	215	94
	내원일수	22,396	357	1,109	1,712	2,735	3,828	4,350	3,290	3,026	1,990
	진료비	12,704	161	622	1,055	1,623	2,196	2,394	1,783	1,663	1,208
2014년	환자수	1,532	54	114	140	191	248	290	230	227	106
	내원일수	22,505	332	1,041	1,751	2,648	3,839	4,423	3,399	3,057	2,014
	진료비	13,006	152	599	1,092	1,601	2,253	2,499	1,892	1,702	1,217
2015년	환자수	1,571	51	109	148	194	253	294	243	233	117
	내원일수	22,475	313	991	1,824	2,618	3,794	4,395	3,544	3,052	1,944
	진료비	13,337	146	584	1,157	1,616	2,292	2,572	2,045	1,746	1,180
2016년	환자수	1,667	53	113	172	207	261	302	263	238	130
	내원일수	22,836	327	1,035	2,008	2,663	3,763	4,352	3,764	3,012	1,913
	진료비	13,952	159	643	1,308	1,687	2,328	2,628	2,230	1,775	1,194
2017년	환자수	1,765	55	119	196	223	275	310	278	248	143
	내원일수	22,936	349	1,071	2,186	2,678	3,676	4,204	3,823	3,005	1,943
	진료비	14,317	174	681	1,441	1,720	2,322	2,597	2,329	1,820	1,234
전년 대비 증감률('16~'17)	환자수	5.9	5.2	5.6	13.5	7.6	5.0	2.6	5.8	3.9	10.4
	내원일수	0.4	6.6	3.5	8.9	0.6	-2.3	-3.4	1.6	-0.2	1.6
	진료비	2.6	9.4	6.0	10.2	2.0	-0.3	-1.2	4.4	2.5	3.3
연평균 증감률('13~'17)	환자수	4.1	-0.7	-0.8	9.4	3.7	2.9	2.1	5.9	3.6	10.9
	내원일수	0.6	-0.6	-0.9	6.3	-0.5	-1.0	-0.8	3.8	-0.2	-0.6
	진료비	3.0	2.0	2.3	8.1	1.5	1.4	2.1	6.9	2.3	0.5

[그림1] 정신건강의학과 연령별 진료비 현황

(단위: 억원)



[표4] 정신건강의학과 다빈도 질병 진료현황, 2017년

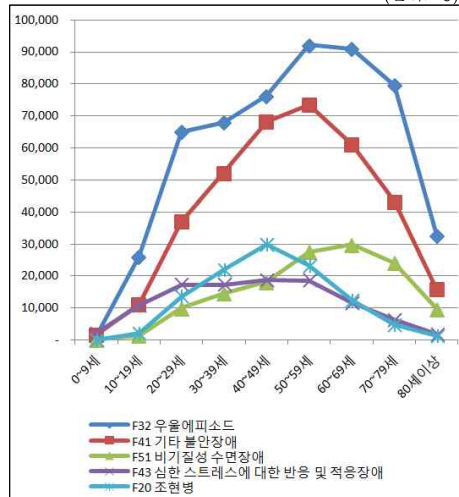
(단위: 명, 일, 백만원, 원)

순위	질병명	환자수	내원일수				진료비	
			전체	1인당	전체	1인당		
1	F32 우울에피소드	511,059	4,167,470	8.2	219,703	429,897		
2	F41 기타 불안장애	350,799	2,374,596	6.8	105,736	301,414		
3	F51 비기질성 수면장애	131,535	755,174	5.7	28,553	217,079		
4	F43 심한 스트레스에 대한 반응 및 적응장애	103,026	461,110	4.5	24,497	237,779		
5	F20 조현병	102,526	4,288,555	41.8	332,424	3,242,340		
6	F00 알츠하이머병에서의 치매(G30.-+)	95,763	1,510,877	15.8	106,774	1,114,980		
7	F31 양극성 정동장애(조울증)	75,805	1,227,088	16.2	87,182	1,150,084		
8	F33 재발성 우울장애	66,772	657,193	9.8	35,439	530,753		
9	F10 알콜사용에 의한 정신 및 행동 장애	54,714	2,521,803	46.1	187,443	3,425,863		
10	F90 운동과다장애(ADHD(과활동성 주의력 결핍장애) 포함)	52,543	463,914	8.8	25,372	482,879		

※ 세부사항은 [참고1] 참조

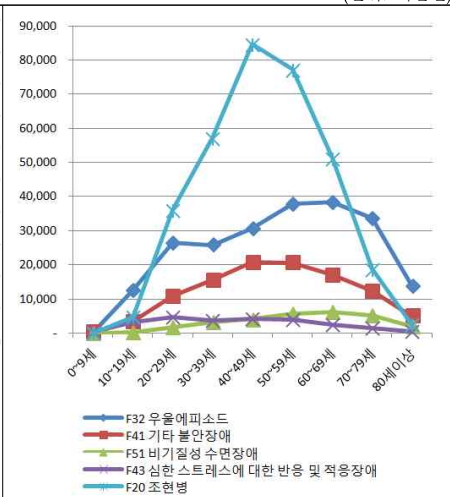
[그림2] 상위 5개 질병별 환자수

(단위: 명)



[그림3] 상위 5개 질병별 진료비

(단위: 백만원)



[표5] 정신건강의학과 불안장애 연령별 진료현황

(단위: 명, 일, 백만원, %)

연도	구분	계	0~9세	10~19세	20~29세	30~39세	40~49세	50~59세	60~69세	70~79세	80세 이상
2013년	환자수	280,026	2,155	9,885	24,552	40,516	56,588	64,248	46,031	36,836	9,746
	내원일수	1,869,626	6,389	48,792	139,993	263,925	378,489	417,042	299,158	246,803	69,035
	진료비	73,731	336	2,373	6,090	10,643	14,943	15,975	11,306	9,286	2,779
2017년	환자수	379,932	1,650	12,933	43,045	58,259	76,109	79,393	63,226	43,956	16,126
	내원일수	2,561,866	5,973	71,562	263,725	377,614	517,045	508,538	411,064	291,842	114,503
	진료비	114,458	361	3,917	12,931	17,236	22,854	21,989	17,631	12,440	5,100
'13년 대비 '17년 증감률	환자수	35.7	-23.4	30.8	75.3	43.8	34.5	23.6	37.4	19.3	65.5
	내원일수	37.0	-6.5	46.7	88.4	43.1	36.6	21.9	37.4	18.2	65.9
	진료비	55.2	7.5	65.1	112.3	61.9	52.9	37.6	55.9	34.0	83.5

※ 불안장애는 상병코드 F40, F41로 산출, 세부사항은 [참고2] 참조

[표6] 정신건강의학과 불면증 연령별 진료현황

(단위: 명, 일, 백만원, %)

연도	구분	계	0~9세	10~19세	20~29세	30~39세	40~49세	50~59세	60~69세	70~79세	80세 이상
2013년	환자수	83,556	31	801	5,697	9,251	12,055	19,427	17,909	15,674	5,182
	내원일수	442,468	49	2,272	23,024	45,851	62,001	101,139	93,000	86,477	28,655
	진료비	15,209	3	94	870	1,653	2,224	3,457	3,125	2,840	944
2017년	환자수	123,898	31	1,170	9,040	13,343	17,015	26,525	28,659	22,877	9,408
	내원일수	686,006	85	3,877	37,632	71,210	93,492	138,716	156,010	130,792	54,192
	진료비	26,517	7	191	1,604	2,941	3,740	5,354	5,860	4,857	1,963
'13년 대비 '17년 증감률	환자수	48.3	0.0	46.1	58.7	44.2	41.1	36.5	60.0	46.0	81.6
	내원일수	55.0	73.5	70.6	63.4	55.3	50.8	37.2	67.8	51.2	89.1
	진료비	74.3	151.8	102.6	84.4	78.0	68.2	54.9	87.5	71.0	107.9

※ 불면증은 상병코드 F510, G470로 산출, 세부사항은 [참고2] 참조

[3] 참조

[표7] 남성이 진료를 많이 받은 정신건강의학과 질병 진료현황, 2017년

(단위: 명, 일, 백만원, %)

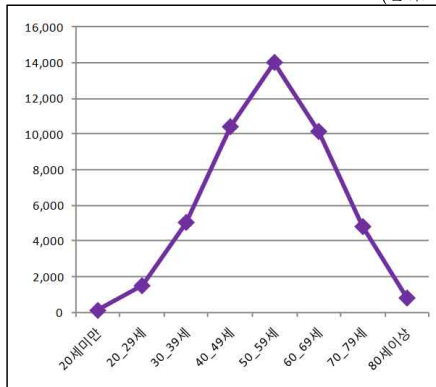
질병명	남성			전체 대비 남성 환자수 비율
	환자수	내원일수	진료비	
F10 알콜사용에 의한 정신 및 행동 장애	45,184	2,246,223	166,327	82.6
F90 운동과다장애(ADHD(과활동성 주의력 결핍장애) 포함)	42,378	379,138	20,790	80.7
F84 전반발달장애	13,469	154,701	9,003	84.5

[표8] 여성이 진료를 많이 받은 정신건강의학과 질병 진료현황, 2017년

질병명	여성			전체 대비 여성 환자수 비율
	환자수	내원일수	진료비	
F00 알츠하이머병에서의 치매(G30.+)	67,843	997,276	70,022	70.8
F33 재발성 우울장애	47,362	447,951	23,618	70.9
F50 식사장애	2,372	20,638	1,544	90.1

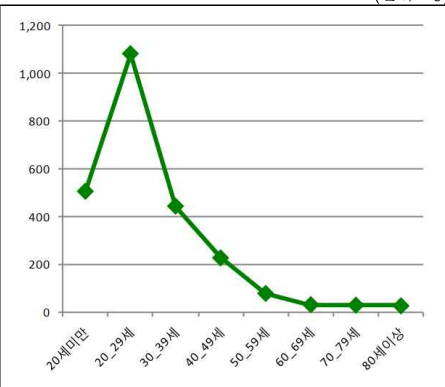
[그림4] F10(알콜사용에 의한 정신 및 행동장애) 남성 환자수

(단위: 명)



[그림5] F50(식사장애) 여성 환자수

(단위: 명)



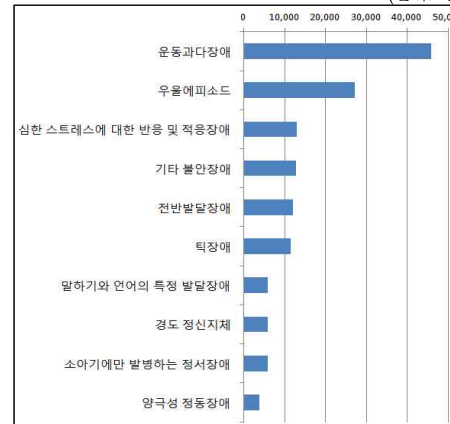
[표9] 정신건강의학과 19세 이하 다빈도 질병 진료현황, 2017년

(단위: 명, 일, 백만원, 원)

순위	질병명	환자수	내원일수		진료비	
			전체	1인당	전체	1인당
1	F90 운동과다장애(ADHD(과활동성 주의력 결핍장애) 포함)	45,782	411,677	9.0	22,375	488,730
2	F32 우울에피소드	27,050	206,791	7.6	12,876	475,991
3	F43 심한 스트레스에 대한 반응 및 적응장애	12,976	55,180	4.3	3,671	282,881
4	F41 기타 불안장애	12,803	66,847	5.2	3,697	288,766
5	F84 전반발달장애	11,902	105,009	8.8	5,508	462,805
6	F95 틱장애	11,393	80,111	7.0	4,370	383,579
7	F80 말하기와 언어의 특정 발달장애	5,859	22,788	3.9	1,036	176,826
8	F70 경도 정신지체	5,788	31,208	5.4	1,767	305,247
9	F93 소아기에만 발병하는 정서장애	5,783	28,541	4.9	1,556	268,995
10	F31 양극성 정동장애(조울증)	3,836	50,708	13.2	4,166	1,086,086

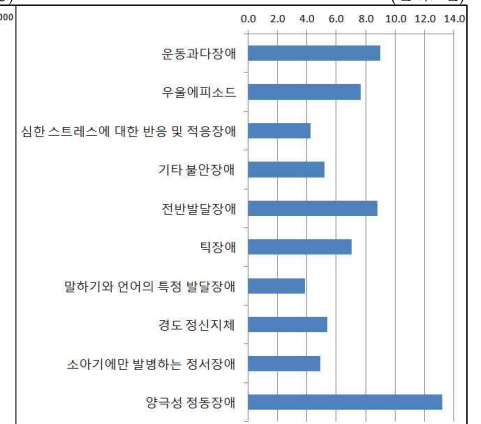
[그림6] 19세 이하 다빈도 질병 환자수

(단위: 명)



[그림7] 19세 이하 다빈도 질병 1인당 내원일수

(단위: 일)



[표10] 정신건강의학과 20~49세 다빈도 질병 진료현황, 2017년

(단위: 명, 일, 백만원, 원)

순위	질병명	환자수	내원일수		진료비	
			전체	1인당	전체	1인당
1	F32 우울에피소드	205,474	1,581,203	7.7	83,015	404,016
2	F41 기타 불안장애	154,276	1,030,763	6.7	47,030	304,841
3	F20 조현병	62,729	2,221,875	35.4	177,831	2,834,903
4	F43 심한 스트레스에 대한 반응 및 적응장애	52,980	232,985	4.4	12,524	236,395
5	F31 양극성 정동장애(조울증)	42,486	647,566	15.2	46,750	1,100,358
6	F51 비기질성 수면장애	42,220	228,856	5.4	9,194	217,752
7	F10 알콜사용에 의한 정신 및 행동 장애	22,606	698,660	30.9	52,578	2,325,825
8	F40 공포성 불안장애	21,951	127,621	5.8	5,991	272,917
9	F33 재발성 우울장애	20,799	188,965	9.1	10,281	494,308
10	F42 강박장애	16,362	152,368	9.3	8,289	506,588

[표11] 정신건강의학과 50~69세 다빈도 질병 진료현황, 2017년

(단위: 명, 일, 백만원, 원)

순위	질병명	환자수	내원일수		진료비	
			전체	1인당	전체	1인당
1	F32 우울에피소드	178,598	1,486,083	8.3	76,276	427,083
2	F41 기타 불안장애	131,673	876,167	6.7	37,717	286,442
3	F51 비기질성 수면장애	56,226	320,361	5.7	11,864	210,998
4	F20 조현병	34,369	1,720,549	50.1	128,477	3,738,168
5	F43 심한 스트레스에 대한 반응 및 적응장애	30,003	134,775	4.5	6,481	216,017
6	F33 재발성 우울장애	28,037	277,925	9.9	14,842	529,370
7	F10 알콜사용에 의한 정신 및 행동 장애	26,871	1,416,430	52.7	104,852	3,902,040
8	F45 신체형장애	23,618	141,368	6.0	6,132	259,632
9	F31 양극성 정동장애(조울증)	22,882	401,374	17.5	27,634	1,207,683
10	F34 지속성 기분[정동]장애	17,112	137,584	8.0	5,381	314,470

[표12] 정신건강의학과 70세 이상 다빈도 질병 진료현황, 2017년

(단위: 명, 일, 백만원, 원)

순위	질병명	환자수	내원일수		진료비	
			전체	1인당	전체	1인당
1	F32 우울에피소드	109,347	893,393	8.2	47,536	434,728
2	F00 알츠하이머병에서의 치매(G30.-+)	88,296	1,344,496	15.2	94,627	1,071,698
3	F41 기타 불안장애	57,861	400,819	6.9	17,292	298,862
4	F51 비기질성 수면장애	33,232	200,757	6.0	7,240	217,873
5	F33 재발성 우울장애	17,808	176,544	9.9	9,407	528,266
6	F45 신체형장애	16,438	103,009	6.3	4,493	273,305
7	F06 뇌손상, 뇌기능이상 및 신체질환에 의한 기타 정신장애	15,229	98,299	6.5	6,778	445,049
8	F34 지속성 기분[정동]장애	10,945	88,299	8.1	3,445	314,722
9	F31 양극성 정동장애(조울증)	8,318	127,440	15.3	8,632	1,037,735
10	F43 심한 스트레스에 대한 반응 및 적응장애	8,071	38,170	4.7	1,821	225,676

※ 작성기준

- 건강보험 심사결정본 기준(심사일 기준)
- 병원급 이상(상급종합병원, 종합병원, 병원, 요양병원) 진료과목 정신건강의학과, 의원 표식과목 정신건강의학과
- 질병의 구분기호(코드)는 통계청의 한국표준질병·사인분류(2015)를 기준으로 하며, 약국 및 한방상병 제외
- 진료시점 만(滿)나이를 기준으로 연령 산출함
- 환자수는 동일 환자가 여러 번 진료를 받은 경우 중복 제거한 진료인원으로 입원외래, 중별, 연령, 질병을 달리하여 환자수를 단순 합산하여 사용할 수 없음
- 상병별 심사현황은 요양기관에서 환자진료 중 진단명이 확실하지 않은 상태에서 환자의 호소, 증세에 따라 일차 진단명을 부여하고 청구함으로써 실제 최종 확정 진단명과는 차이가 있을 수 있음

[1] 정신건강의학과 다빈도 질병 진료현황(2017년)

(단위: 명, 일, 백만원)

순위	질병명	구분	계	0-9세	10-19세	20-29세	30-39세	40-49세	50-59세	60-69세	70-79세	80세 이상	
				환자수	내원일수	진료비	환자수	내원일수	진료비	환자수	내원일수	진료비	환자수
1	F32	우울에피소드	환자수	511,059	981	26,149	65,141	68,017	76,389	92,133	90,969	79,623	32,754
			내원일수	4,167,470	4,355	202,436	478,613	500,122	602,468	739,632	746,451	638,717	254,676
			진료비	219,703	282	12,594	26,383	25,874	30,758	37,931	38,345	33,750	13,786
2	F41	기타 불안장애	환자수	350,799	1,601	11,264	37,093	52,228	68,257	73,564	61,081	43,260	15,949
			내원일수	2,374,596	5,715	61,132	221,750	339,801	469,212	477,352	398,815	287,639	113,180
			진료비	105,736	348	3,349	10,820	15,475	20,734	20,634	17,083	12,257	5,036
3	F51	비기질성 수면장애	환자수	131,535	214	1,491	10,051	14,684	18,221	27,578	29,818	24,151	9,773
			내원일수	755,174	469	4,731	42,481	82,265	104,110	150,734	169,627	142,542	58,215
			진료비	28,553	28	228	1,788	3,325	4,081	5,658	6,206	5,170	2,071
4	F43	심한 스트레스에 대한 반응 및 적응장애	환자수	103,026	2,085	10,944	17,338	17,334	18,860	18,662	11,713	6,309	1,899
			내원일수	461,110	5,797	49,383	78,980	71,060	82,945	81,705	53,070	29,174	8,996
			진료비	24,497	388	3,282	4,715	3,646	4,163	3,993	2,488	1,381	441
5	F20	조현병	환자수	102,526	21	2,262	13,653	21,974	29,949	23,309	12,381	4,819	1,373
			내원일수	4,288,555	99	53,004	424,676	703,495	1,093,704	1,030,639	689,910	256,159	36,869
			진료비	332,424	5	4,758	36,055	57,124	84,651	77,236	51,241	18,765	2,589
6	F00	알츠하이머병에서의 치매(G30.-+)	환자수	95,763	1	7	5	19	71	1,073	7,080	35,362	55,356
			내원일수	1,510,877	7	15	7	132	2,442	31,035	132,743	452,011	892,485
			진료비	106,774	0	2	1	13	159	2,304	9,668	32,788	61,839
7	F31	양극성 정동장애 (조울증)	환자수	75,805	92	3,753	13,912	14,521	15,463	13,771	9,898	6,033	2,487
			내원일수	1,227,088	466	50,242	197,545	211,908	238,113	223,749	177,625	96,490	30,950
			진료비	87,182	28	4,138	14,816	15,474	16,459	15,319	12,315	6,689	1,942
8	F33	재발성 우울장애	환자수	66,772	27	1,535	5,610	6,496	9,138	13,665	15,208	13,294	5,070
			내원일수	657,193	137	13,622	44,557	56,138	88,270	132,678	145,247	128,064	48,480
			진료비	35,439	6	903	2,612	3,005	4,663	6,938	7,904	6,849	2,558
9	F10	알콜사용에 의한 정신 및 행동장애	환자수	54,714	-	138	2,391	7,283	13,255	16,282	11,157	5,167	889
			내원일수	2,521,803	-	2,319	39,240	204,006	455,414	728,025	688,405	353,197	51,197
			진료비	187,443	-	193	3,053	15,573	33,951	53,921	50,931	26,083	3,738
10	F90	운동과다장애 (ADHD(과활동성 주의력 결핍장애) 포함)	환자수	52,543	18,213	30,122	5,201	1,387	624	141	31	12	8
			내원일수	463,914	150,675	261,002	36,678	10,026	4,466	699	142	145	81
			진료비	25,372	7,651	14,724	2,173	536	240	40	5	2	1

[2]

○ 정신건강의학과 불안장애 연령별 진료현황

(단위: 명, 일, 백만원)

연도	구분	계	0~9세	10~19세	20~29세	30~39세	40~49세	50~59세	60~69세	70~79세	80세 이상
2013년	환자수	280,026	2,155	9,885	24,552	40,516	56,588	64,248	46,031	36,836	9,746
	내원일수	1,869,626	6,389	48,792	139,993	263,925	378,489	417,042	299,158	246,803	69,035
	진료비	73,731	336	2,373	6,090	10,643	14,943	15,975	11,306	9,286	2,779
2014년	환자수	288,005	1,730	9,386	25,481	40,951	58,282	65,634	47,840	38,479	10,996
	내원일수	1,925,303	5,005	46,502	148,738	267,767	390,143	421,520	310,443	257,648	77,537
	진료비	78,626	284	2,335	6,624	11,196	15,913	16,729	12,288	10,042	3,215
2015년	환자수	305,557	1,480	9,607	28,044	44,094	61,847	68,312	51,643	39,726	12,469
	내원일수	2,042,782	4,841	51,468	163,923	290,515	413,300	437,016	333,404	261,227	87,088
	진료비	85,319	269	2,636	7,526	12,554	17,148	17,750	13,365	10,471	3,600
2016년	환자수	341,084	1,651	11,382	35,613	50,920	68,013	73,232	57,342	41,232	14,310
	내원일수	2,296,162	5,408	60,710	211,175	331,426	463,212	474,962	375,664	273,799	99,806
	진료비	99,400	329	3,264	10,013	14,686	19,799	20,108	15,604	11,264	4,333
2017년	환자수	379,932	1,650	12,933	43,045	58,259	76,109	79,393	63,226	43,956	16,126
	내원일수	2,561,866	5,973	71,562	263,725	377,614	517,045	508,538	411,064	291,842	114,503
	진료비	114,458	361	3,917	12,931	17,236	22,854	21,989	17,631	12,440	5,100

○ 정신건강의학과 불면증 연령별 진료현황

(단위: 명, 일, 백만원)

연도	구분	계	0~9세	10~19세	20~29세	30~39세	40~49세	50~59세	60~69세	70~79세	80세 이상
2013년	환자수	83,556	31	801	5,697	9,251	12,055	19,427	17,909	15,674	5,182
	내원일수	442,468	49	2,272	23,024	45,851	62,001	101,139	93,000	86,477	28,655
	진료비	15,209	3	94	870	1,653	2,224	3,457	3,125	2,840	944
2014년	환자수	93,601	30	962	6,439	10,468	13,632	21,500	19,991	17,267	5,966
	내원일수	498,195	124	2,755	26,196	53,323	71,209	110,902	105,190	94,801	33,695
	진료비	17,726	5	119	1,023	1,987	2,626	3,933	3,664	3,227	1,142
2015년	환자수	102,894	39	897	6,997	11,262	14,913	23,213	22,490	19,269	7,080
	내원일수	549,035	70	2,636	28,634	57,870	78,866	117,678	118,121	105,320	39,840
	진료비	19,907	3	121	1,146	2,217	2,941	4,262	4,180	3,678	1,359
2016년	환자수	114,713	37	1,111	8,160	12,512	16,014	25,045	26,167	20,890	8,288
	내원일수	627,124	91	3,466	34,119	66,373	87,688	131,007	139,768	117,816	46,796
	진료비	23,470	5	159	1,402	2,670	3,381	4,885	5,073	4,242	1,652
2017년	환자수	123,898	31	1,170	9,040	13,343	17,015	26,525	28,659	22,877	9,408
	내원일수	686,006	85	3,877	37,632	71,210	93,492	138,716	156,010	130,792	54,192
	진료비	26,517	7	191	1,604	2,941	3,740	5,354	5,860	4,857	1,963

[3] 정신건강의학과 성별 질병 진료현황(2017년)

○ 남성이 진료를 많이 받은 질병

(단위: 명, 일, 백만원)

성별	질병명	구분	계	0~9세	10~19세	20~29세	30~39세	40~49세	50~59세	60~69세	70~79세	80세 이상
남성	F10 알콜사용에 의한 정신 및 행동 장애	환자수	45,184	-	91	1,478	5,029	10,399	14,007	10,132	4,794	790
		내원일수	2,246,223	-	1,569	25,869	153,482	386,295	652,747	646,011	332,408	47,842
		진료비	166,327	-	125	1,988	11,606	28,639	48,221	47,760	24,505	3,484
	F90 운동과다장애 (ADHD(과활동성 주의력 결핍장애) 포함)	환자수	42,378	15,306	24,537	3,797	989	351	82	12	5	1
		내원일수	379,138	127,436	214,161	27,409	6,983	2,583	436	50	79	1
		진료비	20,790	6,498	12,090	1,652	372	149	26	2	1	0
F84 전반발달장애	환자수	13,469	5,280	4,929	3,220	584	53	16	1	-	-	
	내원일수	154,701	42,025	48,715	49,465	12,677	1,020	797	2	-	-	
	진료비	9,003	1,818	2,960	3,239	849	77	61	0	-	-	

○ 여성이 진료를 많이 받은 질병

(단위: 명, 일, 백만원)

성별	질병명	구분	계	0~9세	10~19세	20~29세	30~39세	40~49세	50~59세	60~69세	70~79세	80세 이상
여성	F00 알츠하이머병에서의 치매(C30.+)	환자수	67,843	-	3	1	2	29	581	4,168	23,542	41,699
		내원일수	997,276	-	9	3	21	579	9,504	46,546	252,109	688,505
		진료비	70,022	-	1	0	4	36	736	3,499	18,326	47,418
F33 재발성 우울장애	환자수	47,362	14	862	3,172	4,484	6,142	9,795	11,411	10,000	3,806	
	내원일수	447,951	76	7,562	24,520	37,915	56,308	88,487	102,683	93,721	36,679	
	진료비	23,618	4	515	1,377	1,956	2,890	4,436	5,461	4,989	1,991	
F50 식사장애	환자수	2,372	12	493	1,082	443	226	77	30	28	25	
	내원일수	20,638	59	5,506	8,372	3,896	1,412	504	113	78	698	
	진료비	1,544	8	564	571	245	80	24	9	3	39	

[4] 정신건강의학과 10세 연령별 다빈도 질병 진료현황(2017년)

○ 0~9세 다빈도 질병

(단위: 명, 일, 백만원, 원)

순위	질병명	환자수	내원일수		진료비	
			전체	1인당	전체	1인당
1	F90 운동과다장애(ADHD(과활동성 주의력 결핍장애) 포함)	18,213	150,675	8.3	7,651	420,080
2	F84 전반발달장애	6,448	49,877	7.7	2,171	336,617
3	F80 말하기와 언어의 특정 발달장애	5,305	18,929	3.6	833	157,041
4	F95 틱장애	4,997	27,025	5.4	1,462	292,524
5	F93 소아기에만 발병하는 정서장애	3,454	13,346	3.9	710	205,629
6	F43 심한 스트레스에 대한 반응 및 적응장애	2,085	5,797	2.8	388	186,262
7	F70 경도 정신지체	2,006	6,840	3.4	339	169,018
8	F41 기타 불안장애	1,601	5,715	3.6	348	217,517
9	F98 소아기 및 청소년기에 주로 발병하는 기타 행동 및 정서장애	1,168	3,542	3.0	215	184,380
10	F32 우울에피소드	981	4,355	4.4	282	287,375

○ 10~19세 다빈도 질병

(단위: 명, 일, 백만원, 원)

순위	질병명	환자수	내원일수		진료비	
			전체	1인당	전체	1인당
1	F90 운동과다장애(ADHD(과활동성 주의력 결핍장애) 포함)	30,122	261,002	8.7	14,724	488,817
2	F32 우울에피소드	26,149	202,436	7.7	12,594	481,611
3	F41 기타 불안장애	11,264	61,132	5.4	3,349	297,304
4	F43 심한 스트레스에 대한 반응 및 적응장애	10,944	49,383	4.5	3,282	299,919
5	F95 틱장애	6,916	53,086	7.7	2,908	420,528
6	F84 전반발달장애	5,709	55,132	9.7	3,338	584,656
7	F70 경도 정신지체	3,862	24,368	6.3	1,428	369,683
8	F31 양극성 정동장애(조울증)	3,753	50,242	13.4	4,138	1,102,712
9	F42 강박장애	3,402	29,405	8.6	1,683	494,698
10	F93 소아기에만 발병하는 정서장애	2,471	15,195	6.1	845	342,111

○ 20~29세 다빈도 질병

(단위: 명, 일, 백만원, 원)

순위	질병명	환자수	내원일수		진료비	
			전체	1인당	전체	1인당
1	F32 우울에피소드	65,141	478,613	7.3	26,383	405,006
2	F41 기타 불안장애	37,093	221,750	6.0	10,820	291,709
3	F43 심한 스트레스에 대한 반응 및 적응장애	17,338	78,980	4.6	4,715	271,963
4	F31 양극성 정동장애(조울증)	13,912	197,545	14.2	14,816	1,065,015
5	F20 조현병	13,653	424,676	31.1	36,055	2,640,844
6	F51 비기질성 수면장애	10,051	42,481	4.2	1,788	177,919
7	F42 강박장애	7,029	62,749	8.9	3,517	500,304
8	F40 공포성 불안장애	6,799	41,975	6.2	2,111	310,443
9	F33 재발성 우울장애	5,610	44,557	7.9	2,612	465,677
10	F90 운동과다장애	5,201	36,678	7.1	2,173	417,802

○ 30~39세 다빈도 질병

(단위: 명, 일, 백만원, 원)

순위	질병명	환자수	내원일수		진료비	
			전체	1인당	전체	1인당
1	F32 우울에피소드	68,017	500,122	7.4	25,874	380,404
2	F41 기타 불안장애	52,228	339,801	6.5	15,475	296,293
3	F20 조현병	21,974	703,495	32.0	57,124	2,599,633
4	F43 심한 스트레스에 대한 반응 및 적응장애	17,334	71,060	4.1	3,646	210,318
5	F51 비기질성 수면장애	14,684	82,265	5.6	3,325	226,415
6	F31 양극성 정동장애(조울증)	14,521	211,908	14.6	15,474	1,065,618
7	F10 알콜사용에 의한 정신 및 행동 장애	7,283	204,006	28.0	15,573	2,138,328
8	F40 공포성 불안장애	6,868	37,813	5.5	1,761	256,388
9	F33 재발성 우울장애	6,496	56,138	8.6	3,005	462,625
10	F42 강박장애	5,575	51,407	9.2	2,756	494,268

○ 40~49세 다빈도 질병

(단위: 명, 일, 백만원, 원)

순위	질병명	환자수	내원일수		진료비	
			전체	1인당	전체	1인당
1	F32 우울에피소드	76,389	602,468	7.9	30,758	402,654
2	F41 기타 불안장애	68,257	469,212	6.9	20,734	303,770
3	F20 조현병	29,949	1,093,704	36.5	84,651	2,826,499
4	F43 심한 스트레스에 대한 반응 및 적응장애	18,860	82,945	4.4	4,163	220,744
5	F51 비기질성 수면장애	18,221	104,110	5.7	4,081	223,949
6	F31 양극성 정동장애(조울증)	15,463	238,113	15.4	16,459	1,064,443
7	F10 알콜사용에 의한 정신 및 행동 장애	13,255	455,414	34.4	33,951	2,561,400
8	F33 재발성 우울장애	9,138	88,270	9.7	4,663	510,335
9	F40 공포성 불안장애	8,783	47,833	5.4	2,119	241,287
10	F45 신체형장애	6,062	37,253	6.1	1,736	286,362

○ 50~59세 다빈도 질병

(단위: 명, 일, 백만원, 원)

순위	질병명	환자수	내원일수		진료비	
			전체	1인당	전체	1인당
1	F32 우울에피소드	92,133	739,632	8.0	37,931	411,699
2	F41 기타 불안장애	73,564	477,352	6.5	20,634	280,493
3	F51 비기질성 수면장애	27,578	150,734	5.5	5,658	205,152
4	F20 조현병	23,309	1,030,639	44.2	77,236	3,313,589
5	F43 심한 스트레스에 대한 반응 및 적응장애	18,662	81,705	4.4	3,993	213,965
6	F10 알콜사용에 의한 정신 및 행동 장애	16,282	728,025	44.7	53,921	3,311,668
7	F31 양극성 정동장애(조울증)	13,771	223,749	16.2	15,319	1,112,400
8	F33 재발성 우울장애	13,665	132,678	9.7	6,938	507,692
9	F45 신체형장애	11,058	65,198	5.9	2,869	259,467
10	F34 지속성 기분[정동]장애	8,468	65,256	7.7	2,591	306,009

○ 60~69세 다빈도 질병

(단위: 명, 일, 백만원, 원)

순위	질병명	환자수	내원일수		진료비	
			전체	1인당	전체	1인당
1	F32 우울에피소드	90,969	746,451	8.2	38,345	421,518
2	F41 기타 불안장애	61,081	398,815	6.5	17,083	279,670
3	F51 비기질성 수면장애	29,818	169,627	5.7	6,206	208,126
4	F33 재발성 우울장애	15,208	145,247	9.6	7,904	519,749
5	F45 신체형장애	13,051	76,170	5.8	3,263	250,004
6	F20 조현병	12,381	689,910	55.7	51,241	4,138,651
7	F43 심한 스트레스에 대한 반응 및 적응장애	11,713	53,070	4.5	2,488	212,426
8	F10 알콜사용에 의한 정신 및 행동 장애	11,157	688,405	61.7	50,931	4,564,949
9	F31 양극성 정동장애(조울증)	9,898	177,625	17.9	12,315	1,244,225
10	F34 지속성 기분[정동]장애	9,121	72,328	7.9	2,790	305,879

○ 70~79세 다빈도 질병

(단위: 명, 일, 백만원, 원)

순위	질병명	환자수	내원일수		진료비	
			전체	1인당	전체	1인당
1	F32 우울에피소드	79,623	638,717	8.0	33,750	423,874
2	F41 기타 불안장애	43,260	287,639	6.6	12,257	283,327
3	F00 알츠하이머병에서의 치매(G30.+)	35,362	452,011	12.8	32,788	927,201
4	F51 비기질성 수면장애	24,151	142,542	5.9	5,170	214,061
5	F33 재발성 우울장애	13,294	128,064	9.6	6,849	515,194
6	F45 신체형장애	12,192	73,742	6.0	3,230	264,922
7	F06 뇌손상, 뇌기능이상 및 신체질환에 의한 기타 정신장애	9,880	60,095	6.1	4,161	421,196
8	F34 지속성 기분[정동]장애	8,091	62,865	7.8	2,405	297,243
9	F43 심한 스트레스에 대한 반응 및 적응장애	6,309	29,174	4.6	1,381	218,815
10	F31 양극성 정동장애(조울증)	6,033	96,490	16.0	6,689	1,108,811

○ 80세 이상 다빈도 질병

(단위: 명, 일, 백만원, 원)

순위	질병명	환자수	내원일수		진료비	
			전체	1인당	전체	1인당
1	F00 알츠하이머병에서의 치매(G30.+)	55,356	892,485	16.1	61,839	1,117,115
2	F32 우울에피소드	32,754	254,676	7.8	13,786	420,899
3	F41 기타 불안장애	15,949	113,180	7.1	5,036	315,740
4	F51 비기질성 수면장애	9,773	58,215	6.0	2,071	211,866
5	F06 뇌손상, 뇌기능이상 및 신체질환에 의한 기타 정신장애	5,618	38,204	6.8	2,616	465,687
6	F33 재발성 우울장애	5,070	48,480	9.6	2,558	504,611
7	F45 신체형장애	4,615	29,267	6.3	1,263	273,598
8	F03 상해불명의 치매	4,289	67,332	15.7	4,634	1,080,369
9	F01 혈관성 치매	3,480	62,277	17.9	4,411	1,267,438
10	F34 지속성 기분[정동]장애	3,168	25,434	8.0	1,040	328,169