

1 신종 코로나바이러스감염증 국내 발생 현황

□ 국내 신고와 관리 현황 (2.7일 09시 기준, 1.3일 이후 누계)

구분	총계	확진환자	조사대상 유증상자 (의사환자를 포함)*		
			계	격리중	격리해제
누계 (1.3일-2.7일)	1,130	24	1,106	264	842
신규 (2.3일-2.7일)	(+)245	(+)1	(+)244	(+)95	(+)211

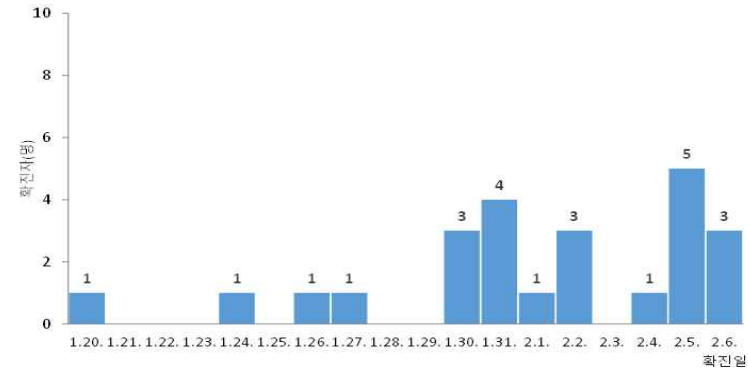
* 사례 정의 변경에 따라 향후 의사환자 통계를 중심으로 변경 예정

□ 확진 환자 현황 (2.7일 09시 기준)

연번	성별	연령	국적	우한 방문	입국 일자	확진 일자	입원 기관	접촉자수 (1,386명)	격리조치 중 (1,083명)
1	여	35	중국	0	1.19	1.20	인천의료원	45	0
2	남	55	한국	0	1.22	1.24	국립중앙의료원	75	12
3	남	54	한국	0	1.20	1.26	명지병원	16	10
4	남	55	한국	0	1.20	1.27	분당서울대병원	95	34
5	남	33	한국	0	1.24	1.30	서울의료원	23	23
6	남	55	한국	X	-	1.30	서울대병원	17	17
7	남	28	한국	0	1.23	1.30	서울의료원	7	7
8	여	62	한국	0	1.23	1.31	원광대병원	113	106
9	여	28	한국	X	-	1.31	서울의료원	2	2
10	여	54	한국	X	-	1.31	서울대병원	39	39
11	남	25	한국	X	-	1.31	서울대병원	0 ¹⁾	0
12	남	48	중국	X	1.19	2.1	분당서울대병원	219	100
13	남	28	한국	0	1.31	2.2	국립중앙의료원	0 ²⁾	0
14	여	40	중국	X	-	2.2	분당서울대병원	3	1
15	남	43	한국	0	1.20	2.2	국군수도병원	14	14
16	여	42	한국	X	1.19	2.4	전남대병원	362	362
17	남	37	한국	X	1.24	2.5	명지병원	290	290
18	여	20	한국	X	1.19	2.5	전남대병원	4	4
19	남	36	한국	X	1.23	2.5	서울의료원	54	54
20	여	41	한국	X	-	2.5	국군수도병원	0 ¹⁾	0
21	여	59	한국	X	-	2.5	서울대병원	7	7
22	남	46	한국	X	-	2.6	조선대병원	1	1
23	여	57	중국	0	1.23	2.6	국립중앙의료원	확인중	확인중
24	남	28	한국	0	1.31	2.6	국립중앙의료원	0 ²⁾	-

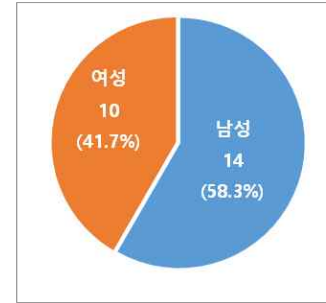
- 1) 다른 확진자와 접촉자가 일치, 현재 추가 접촉자 없음 (10번과 11번, 15번과 20번)
- 2) 우한 교민 임시항공편 입국자로 격리된 상태에서 증상 발견돼 현재까지 추가 접촉자 없음

□ 확진 환자 일별 발생 현황 (2.7일 9시 기준, 24명)

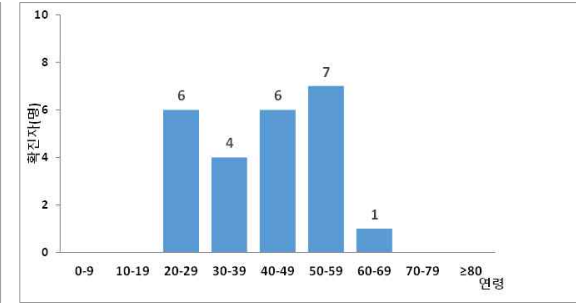


□ 확진 환자 관련 기본 통계 (2.7일 9시 기준)

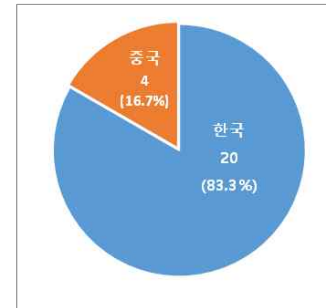
< 확진자 성별 >



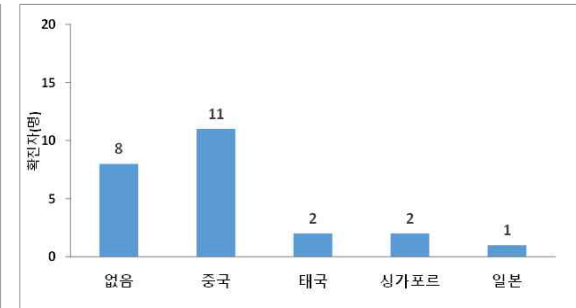
< 확진자 연령대 >



< 확진자 국적 >



< 확진자 외국 방문 여부 >



□ 18번째 환자 (※ 16번째 환자의 가족)

- (1월 27일~2월 3일) 광주광역시 광산구 소재 의료기관(광주21세기병원) 입원(1인실)
- (2월 4일) 16번째 환자가 확진되어 1인실 격리
- (2월 5일) 1인실 격리 중 확진 판정 받고 전남대학교병원으로 이송

□ 19번째 환자

- (1월 30일) 종일 집에 머무름
- (1월 31일) 자차 이용하여 경기도 성남시 분당구 소재 회사 출근, 자차 이용하여 12시경 분당구 소재 부모님 댁 방문, 자차 이용하여 13시경 회사 복귀, 자차 이용하여 19시경 서울시 송파구 소재 빵집(파리바게뜨 헬리오시티) 방문, 19시 15분경 서울시 송파구 소재 음식점(교촌치킨 가락2호점) 방문, 22시경 자택 귀가
- (2월 1일) 도보로 9시 40분경 서울시 송파구 소재 빵집(파리바게뜨 헬리오시티) 방문, 자차 이용하여 12시경 가족 모임 위해 서울시 강남구 소재 호텔(르메르디앙서울) 방문, 15시경 자택 귀가, 16시경 부모님 차량 이용하여 쇼핑몰(현대프리미엄아울렛 송도점) 방문, 부모님 차량 이용하여 19시 30분경 서울시 송파구 소재 음식점(원가네칼국수) 방문 후 자택 귀가
- (2월 2일) 종일 집에 머무름
- (2월 3일) 자차 이용하여 분당구 소재 회사 출근, 도보 이용하여 분당구 소재 음식점(통영별미)방문, 점심식사 후 회사 복귀, 자차 이용하여 자택 복귀
- (2월 4일) 종일 집에 머무름
- (2월 5일) 자택 격리 중 확진 판정 받고 서울의료원으로 이송

□ 20번째 환자 (※ 15번째 환자의 가족)

- (2월 3일) 종일 집에 머무름
* 15번째 환자가 2월 2일 확진되어 2월 2일부터 자가 격리 중이었음
- (2월 4일) 종일 집에 머무름
- (2월 5일) 자차 이용하여 경기도 수원시 장안구보건소 이동 후 검사 받고 자택 귀가, 자택에 머물다 확진 판정 받고 국군수도병원으로 이송

□ 21번째 환자 (※ 6번째 환자의 접촉자)

- (1월 29일) 18시 20분경 자차 이용하여 서울시 종로구 소재 교회(명륜교회 예배당(본당), 혜화로3길 6) 방문, 자차 이용하여 20시 20분경 자택 귀가
- (1월 30일) 종일 집에 머무름
- (1월 31일) 6번째 확진자의 접촉자로 확인되어 자가 격리 시작
- (2월 1~2일) 종일 집에 머무름
- (2월 3일) 보건소 차량 이용하여 서울시 성북구보건소 방문 후 보건소 차량 이용하여 자택 귀가
- (2월 4일) 종일 집에 머무름
- (2월 5일) 보건소 차량 이용하여 서울시 성북구보건소 이동 후 검사 받고 보건소 차량 이용하여 자택 귀가, 확진 판정 받고 서울대학교병원으로 이송

□ 22번째 환자 (※ 16번째 환자의 가족)

- (2월 4일) 16번째 확진자의 접촉자로 확인되어 15시 30분경 자가 격리 시작
- (2월 5일) 종일 집에 머무름
- (2월 6일) 자택에 머물다 확진 판정 받고 조선대학교병원으로 이송

□ 23번째 환자

- (2월 2일) 12시경 서울시 중구 소재 호텔(프레지던트호텔)에서 퇴실 후 차량이용하여 서울시 중구 소재 백화점(롯데백화점 본점, 12:15~13:19체류) 방문, 지인 차량 이용하여 13시경 서울시 서대문구 숙소로 이동, 지인 차량 이용하여 14시 20분경 서울시 마포구 소재 대형마트(이마트 마포공덕점) 방문 (14:18~16:09 체류), 지인 차량 이용하여 서울시 서대문구 숙소로 이동
- (2월 3~5일) 종일 숙소에 머무름
- (2월 6일) 숙소에서 머물다 국립중앙의료원으로 이송

□ 16번째 환자 (1월 25일 이동 경로 일부 추가)

- (1월 25일) 자차 이용하여 광주광역시 남구 소재 슈퍼마켓(우리마트)* 방문, 자차 이용하여 전남 나주 소재 친정집 방문 후 20시경 자택 귀가
- (1월 26일) 종일 자택에 머무름
- (1월 27일) 발열 증상으로 자차 이용하여 9시경 광주광역시 광산구 소재 의료기관(광주21세기병원) 방문, 같은 병원에서 입원 중인 딸과 함께 1인실에 머물다 18시경 광주광역시 동구 소재 의료기관(전남대학교병원) 응급실 방문, 응급실 진료 후 22시경 광주광역시 광산구 소재 의료기관(광주21세기병원)으로 자차로 이동
- (1월 28~2월 2일) 광주광역시 광산구 소재 의료기관(광주21세기병원)에서 딸 간병 및 본인 진료 위해 병원 내 체류
- (2월 3일) 광주광역시 광산구 소재 의료기관(광주21세기병원)에서 진료 결과 임상 소견 악화되어 광주광역시 동구 소재 의료기관(전남대학교병원) 내원 (응급실 환자분류소에서 선별진료소로 이동)
- (2월 4일) 전남대학교병원 음압병상에 격리 중 확진 판정

3

신종 코로나바이러스 감염증 검사 관련 FAQ

1. 누가 검사를 받을 수 있나요

- 질병관리본부 사례정의에 따라 의료진이 사례에 부합하다고 판단한 환자들이 검사를 받으실 수 있습니다.
- 막연한 불안감으로 검사를 받으실 필요는 없으므로, 담당 의료진의 전문적 판단을 신뢰하여 주시기 바랍니다.
- 질병관리본부 신종 코로나바이러스 감염증 사례정의는 다음과 같습니다

○ 확진환자(Confirmed case)

- 임상양상에 관계없이 진단을 위한 검사기준에 따라 감염병 병원체 감염이 확인된 자
· 진단검사 : 신종 코로나바이러스 유전자(PCR) 검사

○ 의사환자(Suspected case)

- ① 중국을 방문한 후 14일 이내에 발열 또는 호흡기증상(기침, 인후통 등)이 나타난 자
- ② 확진환자의 증상발생 기간 중 확진환자와 밀접하게 접촉한 후 14일 이내에 발열 또는 호흡기증상(기침, 인후통 등)이 나타난 자
- ③ 의사의 소견에 따라 신종 코로나바이러스감염증이 의심되는 자
(신종 코로나바이러스감염증 지역사회 유행국가를 여행한 후 14일 이내에 발열 또는 호흡기 증상(기침, 인후통 등)이 나타난 자 또는 기타 원인불명의 폐렴 등)

2. 의료기관 어디든 가면 검사가 가능한가요?

- 검체채취가 가능한 선별진료소를 이용하셔야 검사를 받으실 수 있습니다. 선별진료소는 안전하게 검체를 채취할 수 있는 환경과 검사의뢰 체계를 갖추고 있으므로 의심 증상시 선별진료소 이용하시면 검사에 편리합니다
- 선별진료소는 직접검사 또는 수탁검사를 통해 신종코로나바이러스를 검사할 수 있습니다. 검사실에서 검사 결과가 도출되는데는 6시간이 소요되거나 검체가 검사기관까지 이송되는 시간, 검사물량 집중에 따른 대기시간이 발생하면 검사 후 1~2일 내외에서 결과가 통보될 수 있습니다

3. 검체 채취는 어떻게 이루어지나요?

- 검체 채취는 전문 의료인이 개인보호구를 갖추고 검체채취 지정장소(선별진료소 등)에서 시행합니다. 신종코로나바이러스 검사를 위해서는 2~3곳에서 검체를 채취하며, 콧구멍 깊숙하게 면봉을 삽입해 분비물을 채취하거나 객담(가래)를 채취하므로 검체 채취시 다소 불편감·통증이 있을 수 있습니다

4. 민간 의료기관에서 받는 검사는 무료인가요?

- 의사환자에 해당되면 건강보험이 적용되며 이 경우 검체 검사에 대해서는 본인부담금이 발생하지 않습니다. 다만, 일반진찰, X-ray 검사 등 다른 진료비용에 대해서는 본인부담금이 발생합니다.

5. 의사환자로 검사를 받은 후에는 어떻게 해야 하나요?

- 검사 시행 초기에는 검사가 지연될 수 있습니다. 검사 결과가 나올 때까지 자택에서 자가격리를 시행하는 것을 원칙으로 합니다.
- 의료기관에서는 관할 보건소에 의사환자로 신고하여 환자에 대한 적절한 관리조치가 이루어질 수 있도록 하여야 합니다. 심한 호흡기 증상 등 의료진이 입원치료가 필요하다고 판단하는 경우 입원격리를 시행할 수 있습니다.