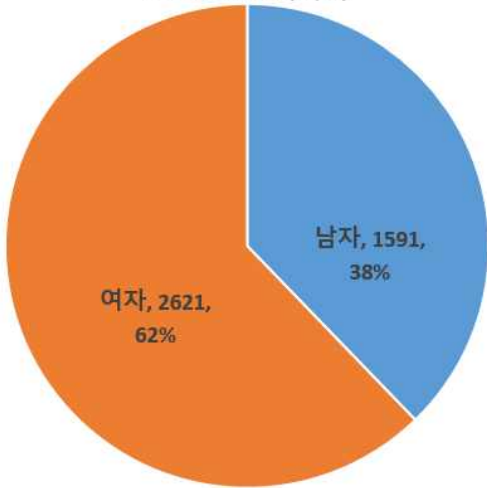


# 국내 확진자 성별, 연령별, 지역별 분포 현황

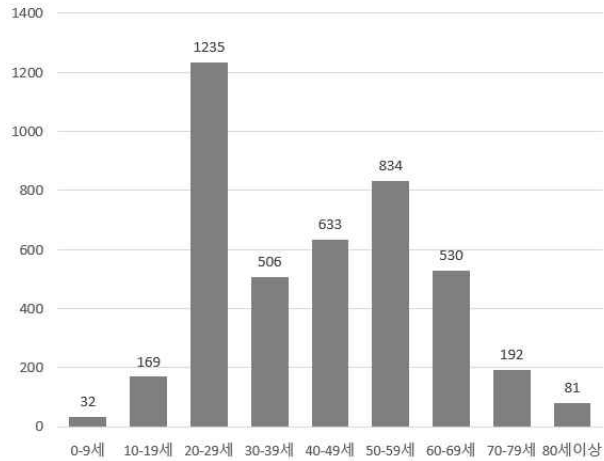
## <성별 분포>

성별 확진환자수(명, %)



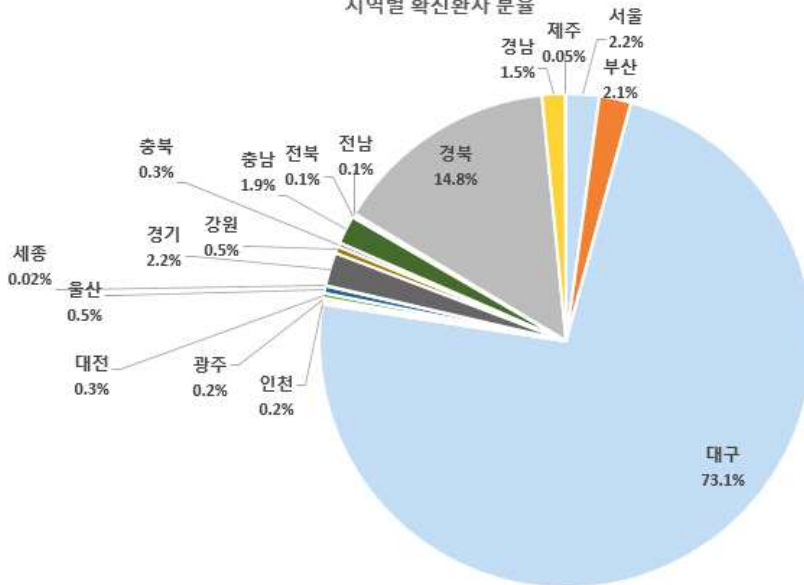
## <연령별 분포>

연령별 확진환자수(명)



## <지역별 분포>

지역별 확진환자 분율



- 중앙방역대책본부는 보다 정확한 통계 제공을 위하여 3월 2일부터 매일 0시 기준으로 확진자 현황정보(일별 통계)를 오전 10시에 발표하고, 상세한 내용은 정례 브리핑을 통해 설명할 예정이다.