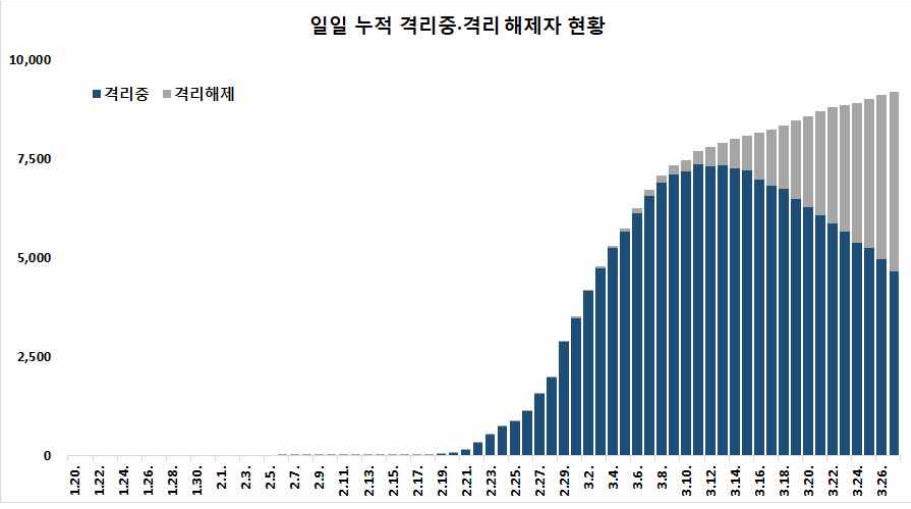
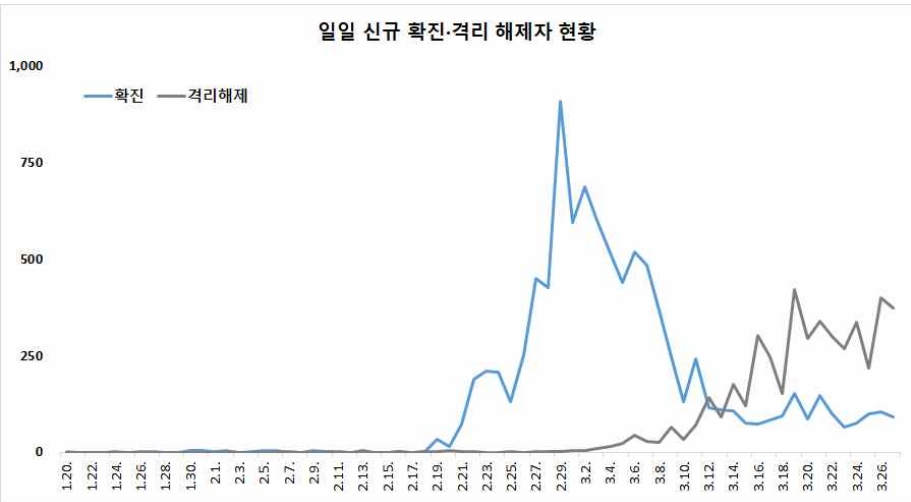


1 코로나 19 국내 발생 현황

1-1 확진자 일별 추세 (3.27일 0시 기준, 9,332명)

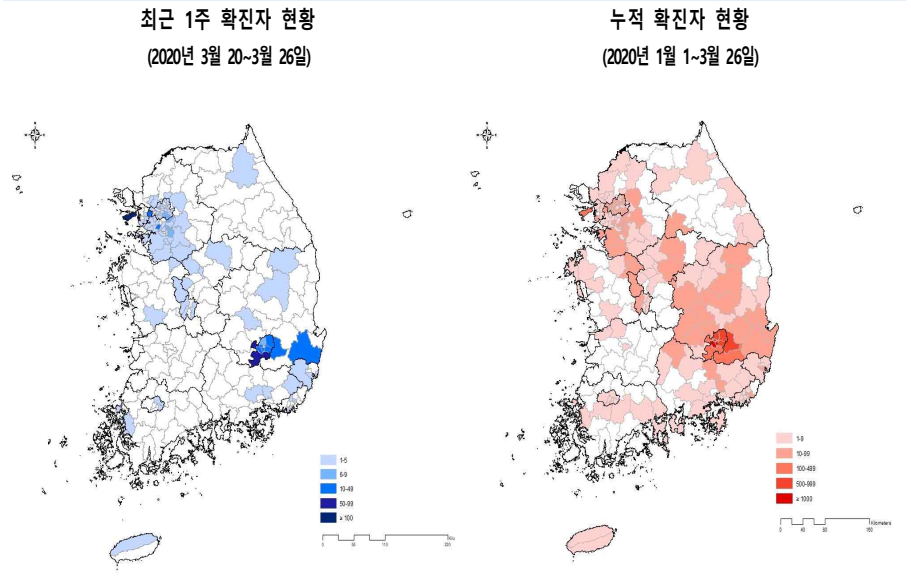


2 확진자 지역별 발생현황 (3.27일 0시 기준, 9,332명)

지역	확진환자수	(%)	인구10만명당 발생률*	지역	확진환자수	(%)	인구10만명당 발생률*
서울	372	3.99	3.82	경기	412	4.41	3.11
부산	113	1.21	3.31	강원	31	0.33	2.01
대구	6,516	69.82	267.43	충북	41	0.44	2.56
인천	46	0.49	1.56	충남	124	1.33	5.84
광주	20	0.21	1.37	전북	10	0.11	0.55
대전	31	0.33	2.10	전남	8	0.09	0.43
울산	39	0.42	3.40	경북	1,283	13.75	48.19
세종	44	0.47	12.85	경남	91	0.98	2.71
검역	144	1.54		제주	7	0.08	1.04
총합계		9,332	(100)	총합계		9,332	(100)
			18.00				18.00

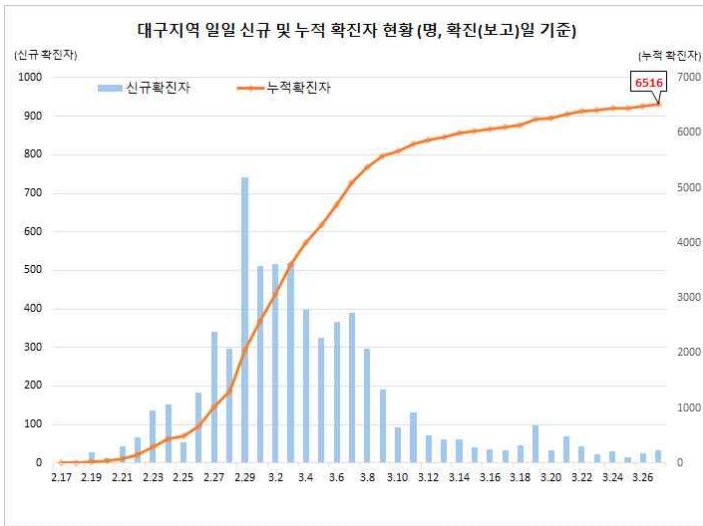
* 지역별 1월 이후 누적 확진자수 ÷ 지역별 인구(20.1월 행정안전부 주민등록인구현황 기준)

<신고기관 주소지 기준 확진자 발생 분포> (시군구 단위)

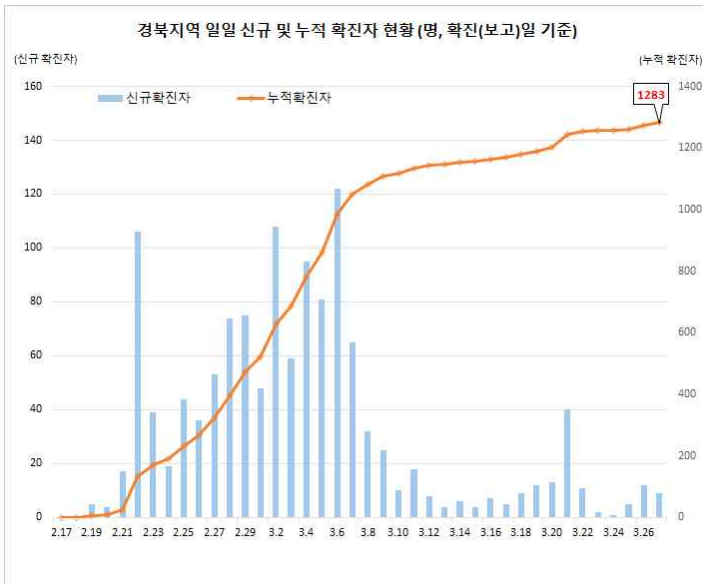


< 대구/경북 지역 일별 신규/누적 확진자 현황 >

대구지역
확진자 현황

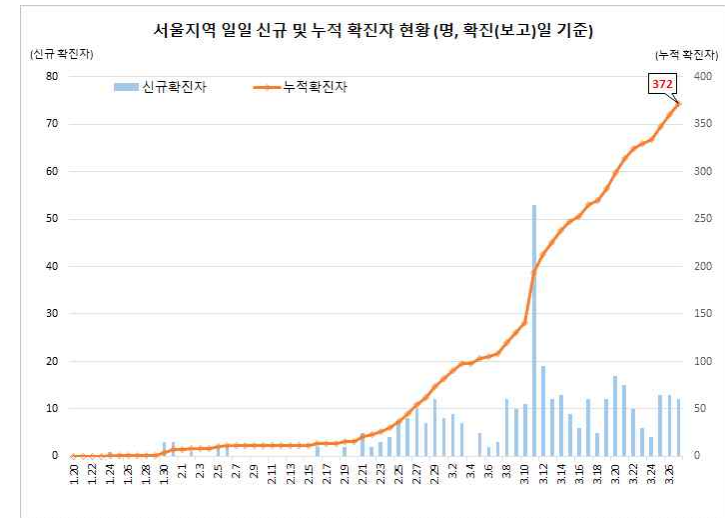


경북지역
확진자 현황

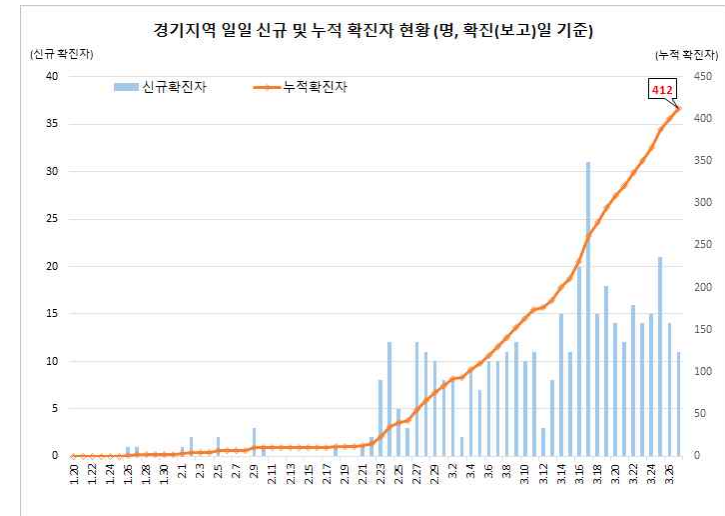


< 서울/경기 지역 일별 신규/누적 확진자 현황 >

서울지역
확진자 현황

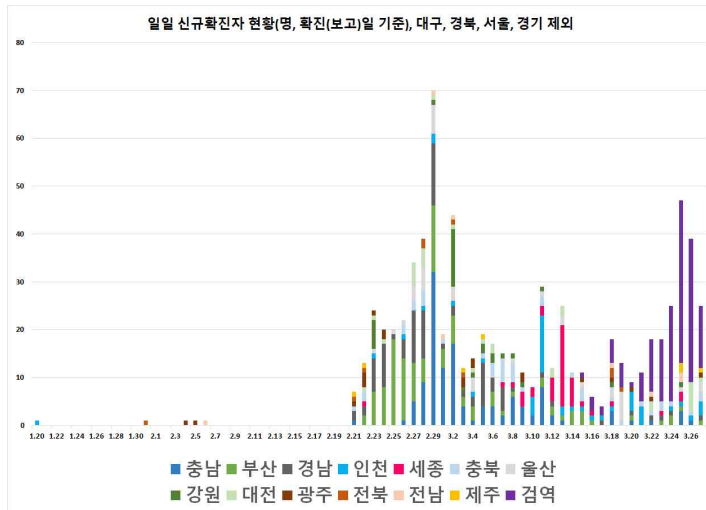


경기지역
확진자 현황

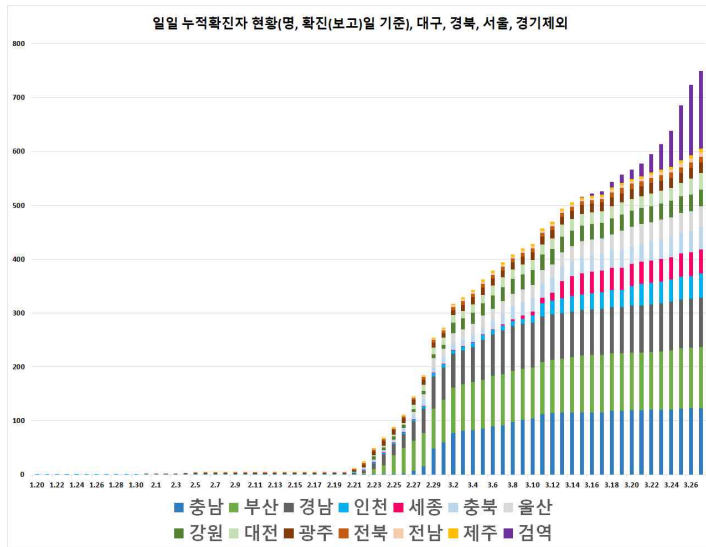


< 대구/경북/서울/경기 지역을 제외한 일별 확진자 현황 >

일별 신규
확진자 현황



일별 누적
확진자 현황



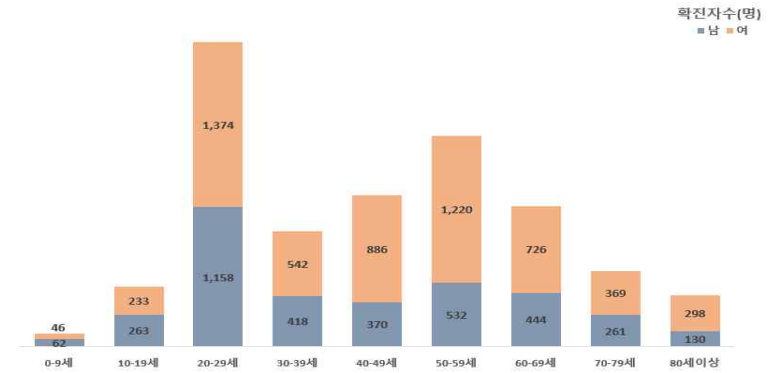
③ 확진자 성별, 연령별 현황 (3.27일 0시 기준, 9,332명)

(단위 : 명)

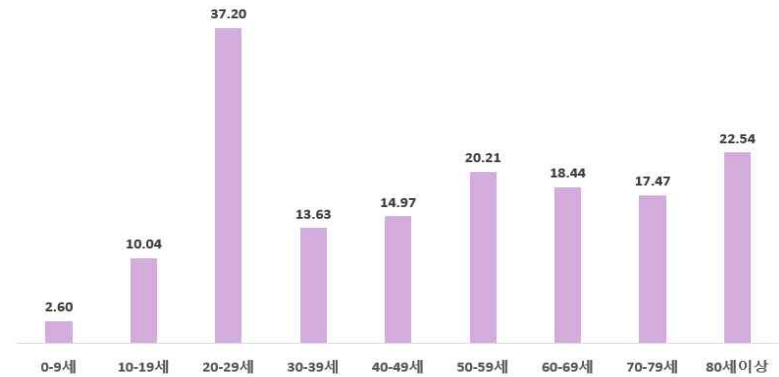
구분	확진자 (%)	사망자 (%)	치명률(%)	
계	9,332 (100)	139 (100)	1.49	
성별	남성	3,638 (38.98)	75 (53.96)	2.06
	여성	5,694 (61.02)	64 (46.04)	1.12
연령(세)	80 이상	428 (4.59)	65 (46.76)	15.19
	70-79	630 (6.75)	41 (29.50)	6.51
	60-69	1,170 (12.54)	21 (15.11)	1.79
	50-59	1,752 (18.77)	10 (7.19)	0.57
	40-49	1,256 (13.46)	1 (0.72)	0.08
	30-39	960 (10.29)	1 (0.72)	0.10
	20-29	2,532 (27.13)	0 (0.00)	-
	10-19	496 (5.32)	0 (0.00)	-
	0-9	108 (1.16)	0 (0.00)	-

* 치명률 = 사망자수 / 확진자수 × 100

연령별
확진자
현황

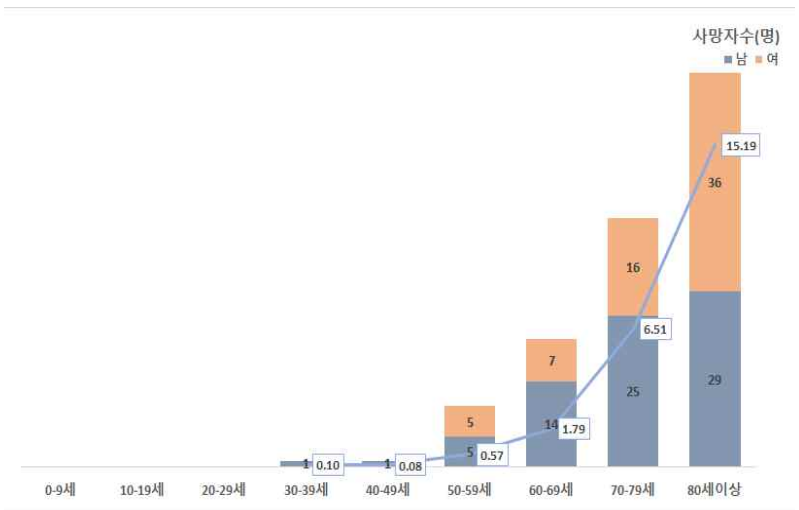


연령별
인구
10만명당
발생률

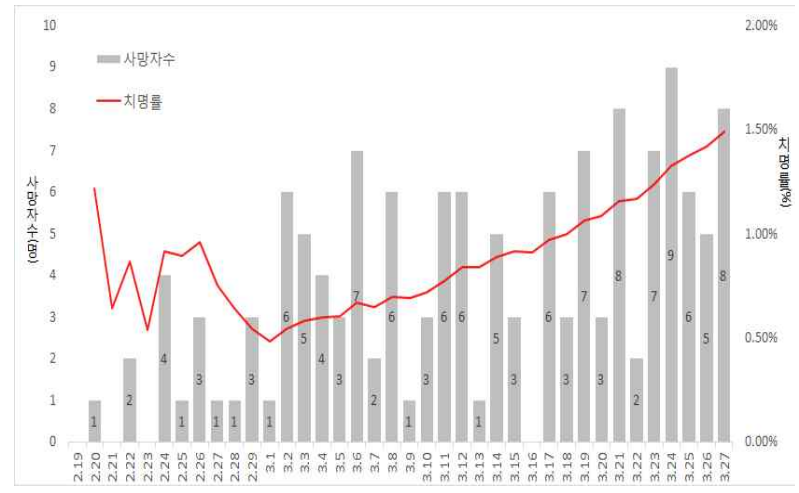


4 사망자 현황

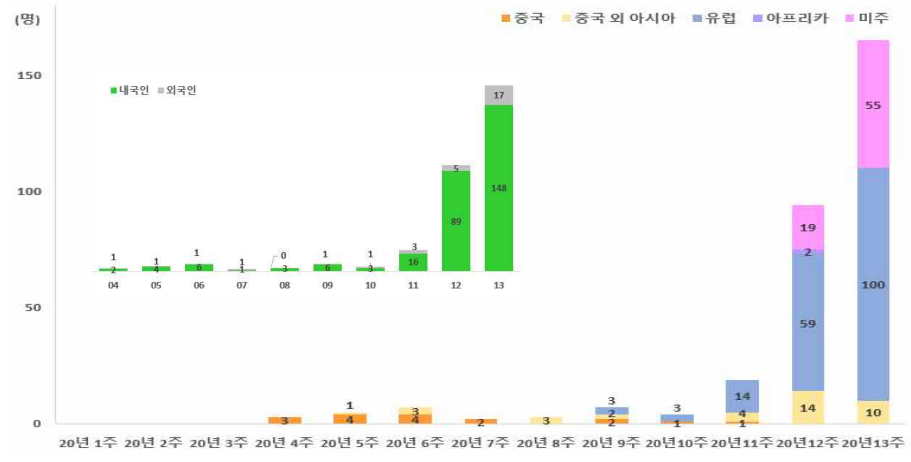
연령별 사망자 현황



일별 사망자 현황



5 해외유입 추정 현황



신고주차	확진자수(명)	여행국
04	중국 3	-
	중국 4	-
05	중국 외 아시아 1	일본
	중국 4	-
06	중국 외 아시아 3	태국, 싱가포르
	중국 2	-
08	중국 외 아시아 3	싱가포르, 말레이시아, 베트남, 캄보디아, 홍콩
09	중국 2	-
	중국 외 아시아 2	태국, 일본
	유럽 3	독일, 터키, 이탈리아, 프랑스
10	중국 1	-
	유럽 3	이탈리아, 독일, 스페인, 프랑스
11	중국 1	-
	중국 외 아시아 4	필리핀, 태국
	유럽 14	이탈리아, 프랑스, 영국, 스페인, 체코, 폴란드
	중국 외 아시아 14	태국, 필리핀, 이란
12	유럽 59	프랑스, 영국, 이탈리아, 스페인, 네덜란드, 독일, 오스트리아, 스위스, 헝가리, 포르투갈, 아일랜드, (모로코)
	아프리카 2	이집트
	미주 19	미국, 캐나다, 콜롬비아
13	중국 외 아시아 10	필리핀, 태국
	유럽 100	프랑스, 영국, 스페인, 독일, 오스트리아, 아일랜드, 벨기에, 네덜란드, 체코, 헝가리
	미주 55	미국, 콜롬비아, 미국, 브라질, 아르헨티나 등

* 신고 기간(주)는 의사환자 신고 일자(주) 기준으로 확진신고 일자와 차이가 있음

2 코로나 19 국외 발생 현황

□ 환자 발생 10,000명 이상 국가 지난 1주간 발생 동향

	3.21일	3.22일	3.23일	3.24일	3.25일	3.26일	3.27일	누적 사망자수 (치명률 %)
미국	18,563명	24,148명	33,073명	43,214명	53,268명	68,285명	83,507명	1,201명(1.4%)
중국	81,008명	81,054명	81,093명	81,171명	81,278명	81,285명	81,285명	3,287명(4.0%)
이탈리아	47,021명	53,578명	59,138명	63,927명	69,170명	74,386명	80,539명	8,165명(10.1%)
스페인	19,980명	24,926명	28,572명	33,089명	36,673명	47,610명	56,188명	4,089명(7.3%)
독일	19,848명	22,213명	23,974명	29,056명	32,986명	37,323명	43,938명	267명(0.6%)
이란	19,644명	20,610명	21,638명	23,049명	24,811명	27,017명	29,406명	2,234명(7.6%)
프랑스	12,612명	14,459명	16,018명	19,856명	22,302명	25,233명	29,155명	1,696명(5.8%)
스위스	4,840명	6,113명	7,014명	8,060명	8,836명	9,765명	10,714명	161명(1.5%)
영국	3,983명	5,018명	5,683명	6,650명	8,077명	9,529명	10,658명	578명(5.4%)
총 국가수	153개국	158개국	162개국	166개국	169개국	171개국	174개국	
총 환자수	256,587명	287,170명	317,796명	357,080명	394,669명	445,155명	504,806명	
총 사망자수	11,018명	12,643명	14,479명	16,006명	18,104명	20,484명	23,116명	

* (출처) 각 국 보건당국, WHO, 美 존스홉킨스대(미국, 독일) 통계 자료

* 국가별 발생 통계는 코로나19 홈페이지(<http://ncov.mohw.go.kr>) 참조

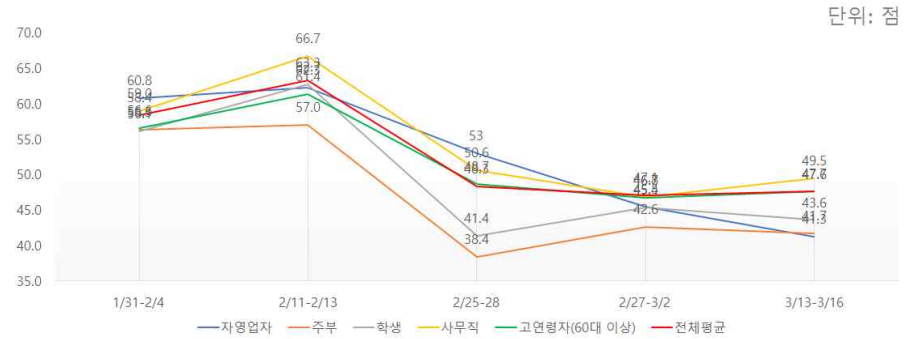
3 코로나19 국민 위험인식 조사

♣ 코로나19 이후 일상 변화

Q. 코로나19 첫 확진자 발생(1/20) 후 '코로나19' 때문에 일상이 얼마나 달라졌는가?

※ 0점 일상 완전 정지·위축 ↔ 100점 지난 일상 그대로

- (3/13-16일 기준) **평균 47.7점**, 사무직 49.5점 > 고연령자(60대 이상) 47.6점 > 학생 43.6점 > **주부 41.7점** > **자영업자 41.3점**



<출처> 서울대 보건대학원 유명순 교수팀 & 한국리서치 조사

2020.1.31.~3.16. 전국 성인 1,000명 대상 온라인 설문조사